

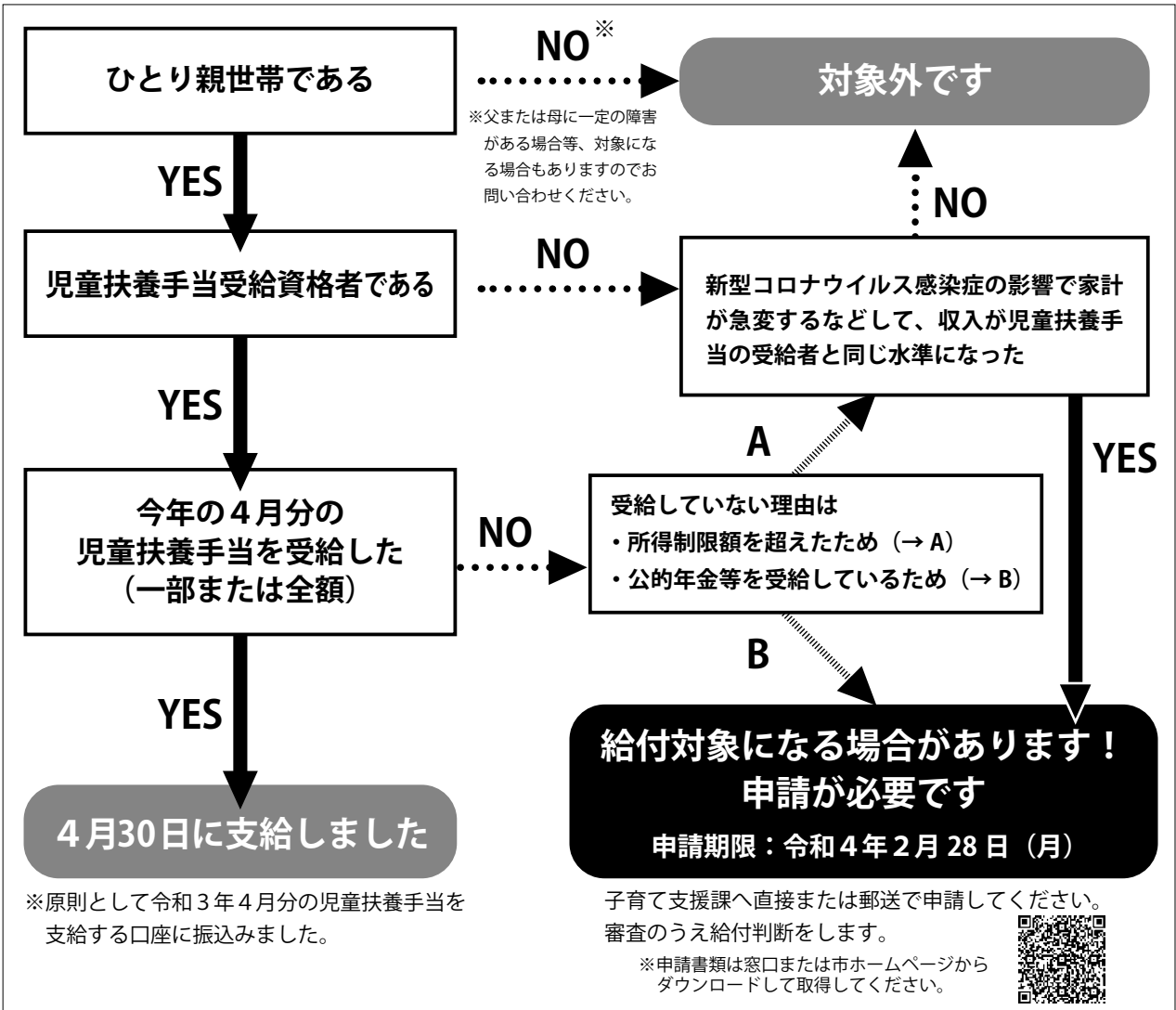
注目
1

【ひとり親世帯対象】 低所得の子育て世帯に対する子育て世帯生活支援特別給付金

☎ 子育て支援課子育て支援担当 (☎ 594-5537)

[給付額] 18歳以下の子ども※ 1人あたり一律 5万円

今回の給付金は、原則として低所得のひとり親世帯等に国が支給するものです。新型コロナウイルス感染症による影響が長期化する中で、その実情を踏まえた生活の支援を行う観点から、低所得のひとり親世帯に対し、子育て世帯生活支援特別給付金を支給します。ひとり親世帯以外の低所得の子育て世帯に対するの詳細は別途お知らせします。※一定の障害のあるお子さんの場合は20歳まで。



〈広告〉

オフィス環境で集中したい テレワークやWEB会議ができる場所を探している

＼エキチカ！ JR北本駅西口徒歩2分

駅近2分の働き方改革

個室ブース(1名様用) 個室(1名様用) 個室(2名様用)

- Wi-Fi(インターネット) ● 個室電源タップ ● フリードリンク
- WEB ROOM(大型モニター付会議室) ● カフェスペース など

カイクンレンタルオフィス

〒364-0031 埼玉県北本市中央2-61 カイクンビル1階
TEL.048-594-6280 FAX.048-594-6317 https://kaikenoffice.com

お問い合わせ内覧予約はこちら

個室ブース(1名様用)

月額料金 **25,300円**(税込)から

ご存じですか？児童手当のこと…！

児童手当は、中学校修了までのお子さんを養育している人に1万円または1万5千円を支給する制度です。お子さんが生まれたら、児童手当の手続きをしてください。子育て支援課が窓口です。

対象年齢	児童1人当たりの支給額
3歳未満	15,000円
3歳～小学校修了前	10,000円 (第3子以降は15,000円)
中学生	10,000円

出生（または市へ転入）した日から15日が経過すると手当がもらえない月が発生する場合があります。お早めに手続きを！

※所得制限限度額を超える場合は、「特例給付（5,000円）」扱いになります！

児童手当には、扶養人数に応じた所得上限額があります。下記の所得額を超える場合は「特例給付」として児童（中学校修了までのお子さん）1人につき一律5,000円（月額）が給付されます。

人数	0人	1人	2人	3人	4人	5人
所得額	622万円	660万円	698万円	736万円	774万円	812万円

【次の場合もお手続きが必要です！ご注意ください】

- ・新たにお子さんが生まれたとき（2人目が生まれた！）
- ・引っ越し（北本市へ転入するとき、北本市から他の市町村へ転出するとき）
- ・その他受給状況に変更があったとき

児童手当・特例給付を受給中の皆さま！6月は現況届の提出を！

児童手当・特例給付を受けている人は、毎年6月に「現況届」を提出していただく必要があります。現況届は、毎年6月1日現在における受給資格を確認し、確認できた人へ6月以降の手当を引き続き支給するためのものです。子育て支援課から現況届の様式が届き次第、必要書類とあわせて下記受付期間中に子育て支援課にご提出ください。

※提出されない場合は、手当を受給できなくなる可能性がありますのでご注意ください。

※子育て支援課窓口でも受付していますが、新型コロナウイルス感染拡大防止の観点から、郵送でのご提出のご協力をお願いします。

※公務員の場合は、勤務先での手続きとなります。

- 1 受付期間 **6月1日(火)～30日(水)** 平日8:30～17:15(土・日曜日、祝日は除く)
- 2 受付窓口 子育て支援課（12番窓口）
- 3 問合せ先 子育て支援課子育て支援担当 594-5537（直通）
- 4 現況届送付先 〒364-8633 北本市本町1-111
北本市役所子育て支援課子育て支援担当 行

〈広告〉

安心・安全な国産豊表推奨店

熊本産たみ表証明書 熊本県はい草の生産日本一
ついてます！

豊替えの季節です

神戸豊店

北本市中丸5-70
591-4651

お気軽に、ご相談ください、

©2010熊本県くまモン#KZ6719



大切な電気類に困ったら、ご相談を。

- ・壁スイッチ、コンセントの調子が悪い。
- ・コンセントが断線して電気製品が使えない。
- ・蛍光灯・LED器具へ交換が不安など。



相談してみよう。

※基本地域エリアは、北本市内及び隣接した地域となります。
また、場合によっては断ることもございます。

※作業は、ご相談後に行います。
※作業内容等によっては、遠慮させて頂くこともあります。



受付時間帯 土曜日のみ 9:00～17:00まで

TEL 080-7694-6622

注目
2

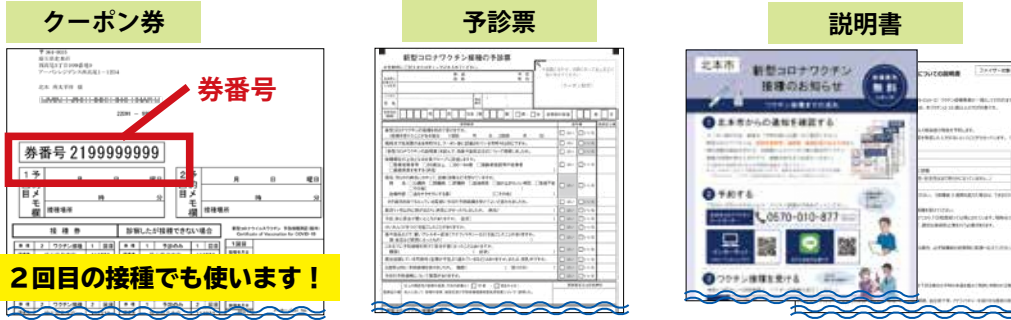
新型コロナワクチン接種の流れ

健康づくり課新型コロナウイルスワクチン接種担当 (☎ 590-7355)

1

ワクチン接種に必要なクーポン券が届く

65歳以上の人には4月下旬にクーポン券を発送しました。
クーポン券と一緒に「予診票」と「説明書」を同封しています。
10桁の券番号が書かれている用紙がクーポン券です。
※クーポン券の「接種券」はシール台紙から剥がさないでください。



2回目の接種でも使えます!

2

接種予約をする (接種日時、医療機関を決める)

ワクチン接種予約サイトからの予約方法の解説動画を市公式 YouTube に公開中▶



予約方法は3種類。【注意】市役所・医療機関では予約受付はしていません!

平日8:30~17:15



24時間対応



24時間対応



予約時には、接種券番号 (クーポン券記載の10桁の券番号)・生年月日・氏名・電話番号を確認します。接種場所は、下記の医療機関から選べます。

	医療機関名	所在地		医療機関名	所在地
1	青木クリニック	中央 2-59 平井ビル 3 階	16	檜原医院	東間 7-242
2	安里医院	宮内 3-1	17	林田内科医院	本宿 7-67-3
3	天地クリニック	二ツ家 4-47-4	18	ひらお内科クリニック	中央 3-71-4
4	いなぎentクリニック	本町 4-20-1	19	深井小児科内科医院	荒井 1-95
5	大久保医院	山中 1-52	20	藤倉医院	宮内 1-212
6	大友外科整形外科	本町 6-284	21	二ツ家整形外科	二ツ家 2-107
7	北本駅東口クリニック	北本 1-81	22	本藤整形外科	山中 1-167-1
8	北本共済医院	下石戸下 511-1	23	まつぎ整形リウマチクリニック	東間 6-71
9	北本心ノ診療所	中央 2-78	24	南福音診療所	緑 4-148
10	北本中央クリニック	本町 6-232	25	矢澤クリニック北本	北本 1-51 マツヤビル 2 階
11	きたもと脳神経外科クリニック	中丸 8-219	26	山崎医院	西高尾 5-233
12	さとうクリニック	二ツ家 1-374 マリオン北本 125 A	27	山田医院	緑 3-289
13	鈴木医院	中丸 8-257	28	山本内科医院	中央 1-154
14	桃泉園北本病院	深井 3-75	29	吉田医院	中央 1-70
15	遠井クリニック	北本 1-143	30	よしだ整形外科内科	北本 3-34
			31	my CLINIC マイ・クリニック	石戸 5-158-1

3

接種当日

★新型コロナワクチンは筋肉注射という方式で、肩の高い位置に注射を打つ必要があります。

【当日の注意点】

- 当日は肩が出せる服装で！
- 持ち物：クーポン券、予診票（事前記入）、本人確認書類を忘れずに！

※運転免許証や保険証等



～接種場所での流れ～

受付→接種→15～30分安静→副作用がなければ帰宅

【副作用について】

接種後、注射した部位の痛み、発熱等がみられることがあります。2日以上続く場合や症状が重い場合は医療機関への受診や相談をご検討ください。
▶緊急相談先（24時間対応） 埼玉県コールセンター 0570-033-226

4

2回目の接種予約をし、接種を受ける

2回目の接種は、1回目の接種から18日以上、標準的には20日の間隔をあけて2回目の接種をします。予約方法は1回目の接種と同じです。

例：6月1日に1回目を接種→6月22日から2回目の接種可能。

今月の健康豆知識（P21）
「新型コロナウイルスワクチンについて」もご覧ください

ワクチン接種に関するよくある質問

Q いつから接種が受けられますか？

65歳以上の方は、5月26日から接種がはじまりました。
16歳～64歳の方については、決まり次第お知らせします。

Q 市役所や医療機関で予約できますか？

市役所や医療機関では予約できません。予約をする場合は左ページに掲載している3つの方法（コールセンター、WEB、LINE）のいずれかから予約してください。

Q 予約を変更することはできますか？

コールセンター、WEB、LINEから予約を取り消し、再度予約をしてください。貴重なワクチンをできるだけ多くの人に接種できるように、お早めにご連絡ください。なお、接種2日前～接種当日にキャンセルをする場合は、北本市コロナワクチンコールセンター（☎ 0570-010-877）までご連絡ください。

Q 65歳以上の人の接種の完了時期はどのくらいですか？

おおむね7月末頃を見込んでいます。今後、ワクチンは安定して供給され、予約枠も十分に確保しますので安心してお待ちください。

Q 65歳以上の優先時期を逃したら、接種は受けられなくなりますか？

優先時期を過ぎてからもワクチンの接種を受けることができます。

今月のきたもと「四季の恵み」マルシェ！（農業ふれあいセンター）

- 桜国屋（☎ 544-5321）10：00～17：00（水曜定休）
北本産の梅の大売り出し！！ジャムにシロップに梅干しにいかがでしょうか。
 - さんた亭（☎ 580-6883）11：00～14：00（水曜定休）
今月の店長おすすめはぶっかけそば！ぶっかけそばを食べて夏を先取りしてみませんか？
 - 情報発信館（☎ 578-4255）10：00～16：00
 - & green CAFE 10：00～16：00（水曜定休）
昨年大人気だった北本産果物を使った自家製シロップのふわふわかき氷が今年も登場です。旬の果物をお楽しみください！
- ☎産業観光課農政担当（☎ 594-5532）

きたもと「四季の恵み」マルシェの公式ホームページができました！最新情報はこちらをチェック！！



北本市観光協会からのお知らせ

北本市観光協会

検索



●グリコピア・イースト北本市民デー

時 7月25日（日）9：30～

対 市内在住、在勤の人（3歳以上） 費 無料

定 40人（子どもも1人として計算。定員超過の場合は抽選）

■ 往復はがきに代表者・住所・電話番号・参加者氏名・年齢・駐車場使用台数を記入し6月14日（月・消印有効）までに観光協会へ。

■ 詳しくは観光協会ホームページへ。

●北本の観光のことを考えちゃわナイト

観光協会では、今後の観光事業について市民の皆さんと考えるワークショップを定期的開催しています。お気軽にお越しください。

時 6月11日（金）19：30～（2時間程度）

場 観光協会 費 無料



〒364-0035 西高尾1-249
TEL 591-1473 FAX 577-3475
メール info@machikan.com
HP http://www.machikan.com/

中央図書館だより

北本市立図書館

検索



今月の特集

「家の中でできることを楽しむ」

長引く「STAY HOME」。どうせなら、とことん楽しんでみてはいかがでしょう。家事ならいつもより少し丁寧に。体を動かすのだから家の中でも大丈夫。これから迎える梅雨の季節にもお役立てください。

おすすめの一冊



暮らしをまわす

本多 さおり 著
（エクスナレッジ）

猫の手も借りたい慌ただしい毎日でも、効率的に家事が進み、イライラしないちょっとした工夫と、穏やかな日々を送るための心がけを紹介します。

あたらしく入った本

- オリент古代の探求 まえだ こうきく 前田 耕作 ほか 著 （中央公論新社）
- 健康管理する人が必ず知っておきたい栄養学の〇と× ふるはた ただし 古畑 公・きむら こういち 木村 康一 著 （誠文堂新光社）
- レオナルド・ダ・ヴィンチ失われた大壁画の記憶 こしかわ みちあき 越川 倫明 監修 （東京美術）
- 食べられる庭図鑑 よしはら 良原 リエ 著 （KTC中央出版）
- 掌を空に あおき 青木 ゆうか 著 （エネギー・フォーラム）
- 僕たちの正義 ひらゆま まさしげ 平沼 正樹 著 （産業編集センター）
- 男ふたり夜ふかしごはん ふしの みちる 榎野 道流 著 （プランタン出版）
- 蝶の眠る場所 みずの あずさ 水野 梓 著 （ポプラ社）

☎ 592-0795 開館時間 9：00～20：00