

広報

# きたもと

6月  
2026 No.1060

特集面



特集

## 第六次北本市 総合振興計画 (前期基本計画) がスタート

【特集】

# 第六次北本市総合振興計画 (前期基本計画) がスタート



令和8年度～令和17年度を計画期間とする「第六次北本市総合振興計画」が4月からスタートしました。本計画では、社会情勢の変化に対応するため、新たに「人口の変化を踏まえたまちづくり」の考え方を取り入れています。  
図政策推進課政策推進担当 (☎ 511-7701)

これが第六次北本市総合振興計画かあ

お！早速見てるね

この計画は市民の皆さんの意見を参考にして作ったんだよ

まちづくりの方向性を決める大事な計画だからいろんな方法で意見を集めたんだね

策定経過の詳細はこちら

市民ワークショップ・説明会  
パブリック・コメント  
まちづくりアンケート

他にも子ども・お年寄りに優しいまちになってほしい」「認知度が低い」という声や

人口減少や少子高齢化でまちから元気がなくなることを心配する声もあつたんだって

計画に反映した意見の一部を紹介！

- ▶「緑豊かなまちであってほしい」「自然環境の保全・活用」を追加
- ▶「公共交通が便利なまちになってほしい」「市内公共交通の確保」を追加
- ▶「もっと賑わってほしい」「シティプロモーション事業を強化するため、「まちの魅力発信」「地域資源の活用」を追加

それってどんな内容なの？

ヒト モノ カネ

人口が減っていく中でもみんなが期待するまちを実現するために、北本ならではの「ヒト」「モノ」「カネ」を上手に活用していくことを定めているんだよ

そのなかで、今回の計画では「人口の変化を踏まえたまちづくり」を取り入れたんだ

人口・世帯数・世帯人員グラフ (第六次総合振興計画 13ページに掲載)

年	人口	世帯数	世帯人員
2010	38,849	12,841	30,888
2011	38,849	12,841	30,888
2012	38,849	12,841	30,888
2013	38,849	12,841	30,888
2014	38,849	12,841	30,888
2015	38,849	12,841	30,888
2016	38,849	12,841	30,888
2017	38,849	12,841	30,888
2018	38,849	12,841	30,888
2019	38,849	12,841	30,888
2020	38,849	12,841	30,888
2021	38,849	12,841	30,888
2022	38,849	12,841	30,888
2023	38,849	12,841	30,888
2024	38,849	12,841	30,888
2025	38,849	12,841	30,888

これが今回の総合振興計画が目指すまちづくりなんだね！

その通り！

北本に関わるたくさんの人たちが

自然や歴史の資源を大切に

僕たちやその次の世代にも

ずっとつながっていく...



北本市長 三宮 幸雄

これから日本全体で人口が減っていく時代に入りますが、私たちの北本市も例外ではありません。だからこそ、今ある豊かな自然や歴史・文化、まちに関わる人たちという《宝物》——地域資源を、次の世代につないでいくことが大切です。

第六次総合振興計画では「人口の変化を踏まえたまちづくり」を掲げ、市民の皆さんが期待する

まちを実現しながら、「緑にかこまれた健康な文化都市」という将来の北本の姿を目指しています。

今後のまちづくりは、行政だけでなく、市民の皆さんと手を取り合い、力を合わせる「協働」が必要です。それぞれが思い描く理想のまちを実現するために、ぜひ、一緒に「きたもと」の未来をつくっていきましょう。

表紙イラストおよびマンガ作：政策推進部長

# 総合振興計画とは

「総合振興計画」とは、市が進めるすべての事業のいちばん高い目標となる、これからのまちづくりの計画です。

第六次北本市総合振興計画は、令和8(2026)年度から令和17(2035)年度までの10年間を計画期間としています。

この計画は、今後のまちづくりの方向性を示す「基本構想」、その実現のための「基本計画」、基本計画に示した施策・基本事業を実現するための「実施計画」の3つで構成しています。

## 基本構想の内容

基本構想は、今後10年間のまちづくりの方向性を定めるもので、北本市の将来あるべき姿「将来都市像」やそれを実現するための「6つの政策」等を定めています。

### 将来都市像

66 緑にかこまれた健康な文化都市

### 6つの政策

政策1

#### こどもの成長を支えるまち

こどもの健やかな成長は、明るい未来につながります。こどもの権利を保障し、豊かなみどりと文化の中でのびのびと育つ環境を整えるとともに、保護者等が安心して子育てができるよう支援することにより、こどもの成長を支えるまちを目指します。

政策2

#### 安心・安全で自然と共存する住みやすいまち

自然を保全・活用し、住環境や都市基盤の整備・維持管理及び防災・防犯の取組を推進するとともに、公共交通を体系的に整理し、安心・安全で自然と共存する住みやすいまちを目指します。

政策3

#### 健康でいきいきと暮らせるまち

健康づくり・生きがいつくりの施策を推進するとともに、暮らしを支える保健・医療の充実や社会保障制度の適正な運営に努め、人と人とのつながりの中で誰もが健康でいきいきと暮らせるまちを目指します。

政策4

#### 活力あふれるまち

各種産業の振興を総合的に推進するとともに、先人から受け継いだ自然・歴史文化、また、まちに関わる人等、様々な地域資源を活用し、活力あふれるまちを目指します。

政策5

#### みんなが参加し育てるまち

市民が自らの責任において主体的にまちづくりに参加することを促し、市民と行政の協働によるまちづくりを推進するとともに、市民が互いに連携して共に支え合う地域活動を支援し、みんなが参加し育てるまちを目指します。

政策6

#### 健全で開かれたまち

透明性の確保と市民の意見を「聴く」市政を推進するとともに、適正に事務を執行し、デジタル技術を活用しながら、限られた資源を有効に活用する効率的な行財政運営により、健全で開かれたまちを目指します。

## 基本構想

R8～17年度

## 基本計画

前期R8～12年度  
後期R13～17年度

## 実施計画

毎年度見直し

今後10年間のまちづくりの方向性

- ・ 将来都市像
- ・ 6つの政策 他

基本構想で定めた政策の実現を具体化

- ・ 27の施策
- ・ 109の基本事業

基本計画で定めた施策・基本事業の具体化

- ・ 約450の事務事業

## 人口の変化を踏まえたまちづくり 3つの基本的な考え方

将来的な人口減少や少子高齢化は避けられません。こうした社会環境の変化をまちの活力に変えながら持続可能なまちづくりを進めていくため、本計画では3つの基本的な考え方を定めています。

1 定住人口の維持および  
交流人口・関係人口の増加

2 地域資源を活かしたまちづくり

3 持続可能な行財政運営

詳細は、  
次ページを  
ご覧ください。



# 1 定住人口の維持および 交流人口・関係人口の増加

北本市を支える一番の主役は、そこで暮らす市民の皆さんです。これからも安心して住み続けていただける政策を実施し、「定住人口」を維持していきます。また、観光等で北本市を訪れ、滞在する「交流人口」を増やし、お店や地域の経済を元気にしていきます。さらに、一度きりの訪問だけでなく、何度もまちに関わる「関係人口」の輪を広げ、多様な視点を持つ人たちと手を取り合い、地域のさまざまな課題を一緒に解決していきます。

## 住み続けたいまちづくり

政策 1 政策 3 政策 4 政策 6

- ・子育て・教育環境の充実
- ・子ども・若者への手厚いサポート
- ・若者世代をターゲットとしたシティプロモーション



児童館  
利用者支援事業



こども医療費・  
ひとり親家庭医療費  
の給付



若者チャレンジプロ  
ジェクト「ふみだス  
コーレ」

## 北本市を訪れる人、 継続して関わる人の拡大

政策 4

- ・来訪者を増やす観光行事や街なかでにぎわいを生み出すイベント等
- ・まちの魅力を知り、自分らしく関わる文化の醸成
- ・ふるさと納税を活用した地域活性化



北本まつり「宵まつり」



市民リポーター



ふるさと納税寄附者ツアー

# 第六次北本市総合振興計画 人口の変化を 踏まえたまちづくり

## 3つの 基本的な考え方

本計画の大きな特徴は、人口減少・少子高齢化といった社会情勢に対応する「人口の変化を踏まえたまちづくり」を定めていることです。その方向性として、北本ならではの「ヒト」「モノ」「カネ」を活用した『3つの基本的な考え方』について、具体的な取組みとともにご紹介します。

3つの基本的な考え方

3

持続可能な行財政運営

2

地域資源を活かしたまちづくり

1

定住人口の維持および交流人口・関係人口の増加

6つの政策

政策 1  
こどもの成長を  
支えるまち

政策 2  
安心・安全で自然と  
共存する住みやすいまち

政策 3  
健康でいきいきと  
暮らせるまち

政策 4  
活力あふれるまち

政策 5  
みんなが参加し育てるまち

政策 6  
健全で開かれたまち

[将来都市像]

緑にかこまれた健康な文化都市

### 3 持続可能な行財政運営

今後、市の財政は厳しい状況が続くと予想されます。その一方で、行政に求められる役割は、時代とともに多様化しています。

そこで、限られた資源を効果的にバランスよく振り分けながら、デジタル技術等を賢く活用して、持続可能な行財政運営を進めていきます。

#### 行政資源の最適化

##### 政策 6

- ・ 公共施設の適正配置をはじめとした施設マネジメントの推進
- ・ 自治体DX※(デジタルトランスフォーメーション)の推進による行政サービスの利便性向上および業務の効率化
- ・ 事務事業の必要性の精査



閉校した栄小学校が生まれ変わった栄市民活動交流センター



書かない窓口

※自治体DX…行政手続のデジタル化や行政内部のデータ連係等を通じ、市民の利便性向上と業務効率化を図るもの

#### 自主財源の確保

##### 政策 6

- ・ 適正な課税・収税業務による市税収納率の向上
- ・ 返礼品事業者の拡充等、ふるさと納税の推進



ふるさと納税返礼品

## 計画全文は ホームページへ



第六次北本市総合振興計画は市ホームページに全文を掲載しています。計画の達成状況等も随時公表しますので、ぜひご覧ください。



### 2 地域資源を活かしたまちづくり

先人から受け継いだ豊かな自然、歴史、文化、そしてこのまちに関わる「人」は、北本市の大切な地域資源です。これらを守りながら、上手に活かして新しい魅力を生み出し、市民の皆さんに「これからもずっと、このまちで暮らしたい」と思えるまちづくりを進めていきます。

#### 都市近郊にある豊かな自然の保全・活用

##### 政策 2

- ・ 自然環境の保全・活用
- ・ 公園の整備と緑地の保全・活用



雑木林(中央緑地)の保全



きたもと里山ラボ



水辺プラザ公園のバーベキュー・焼き火災証実験(イメージ)

#### 固有の歴史・文化の普及・啓発、保存・活用

##### 政策 3 政策 4

- ・ デーノタメ遺跡の保存・活用
- ・ 文化財の普及・啓発
- ・ 教育や観光等、さまざまな分野における文化財の積極的な活用

デーノタメ遺跡  
ハンドブック



#### まちに関わる「人」のつながりづくり

##### 政策 3 政策 4 政策 5

- ・ 人と人とのつながりづくり
- ・ 居場所づくりや多様な交流の推進
- ・ 互助や共生の機運の醸成

多世代・多機能型居場所「織月」(シェアスペース&シェアキッチン)



&green market



# 広報きたもと

6月  
2026 No.1060

情報面

北本市の  
市外局番は  
**048**  
広報きたもとは市外局番を省略  
して電話番号を記載しています

マチャイロ・マイ広報紙で  
広報きたもと配信

SNS  
配信中

LINE

Instagram

Facebook

UD FONT  
by MONSIEUR

## CONTENTS



**2** ページ 5,000円分の商品券をご利用ください



**3** ページ きたもと里山ラボ  
始まりました!



令和8年度新規事業  
**18** ページ 胃がん検診  
(胃内視鏡検査)



**25** ページ



新コーナー!

読者投稿コラム

きたもと  
子育て日和

## PICK UP

休日当番医は16ページ

- 7 ……【お知らせ】クビアカツカミキリを発見したら直ちに駆除を
- 8 ……【募集】民設放課後児童クラブの利用者
- 9 ……【募集】ローカル・サマースクールの受講生
- 15 ……【スポーツ】総合公園テニスコートが朝7時から利用できます
- 17-19 ……【保健】成人歯科健診・各種個別健診

人口の うごき	人口…64,968人(-29人) 男性…31,931人(-48人) 女性…33,037人(+19人) 転入等…+310人 転出等…-293人	世帯数 31,442世帯 ※5月1日現在 ※( )は対前月比
------------	---	---

**今月の納税**  
○市県民税 第1期  
6月30日(火)までに納めましょう。  
□座振替を利用している人は、残高を確認してください。



**27** ページ 市民の皆さんとつくる広報きたもとが  
全国広報コンクールで9回目の入選!

発行日 令和8(2026)年6月1日発行 ■編集と発行 北本市役所政策推進部市長公室

北本市役所 ☎048(591)1111(代表) FAX 048(592)5997  
〒364-8633 埼玉県北本市本町1丁目111番地

市役所の開庁時間は平日8:45~16:30。  
一部窓口は土曜日8:45~11:45も開庁(年末年始除く、お取扱いできない業務もあります)

ホームページ <https://www.city.kitamoto.lg.jp>

「広報きたもと」は市内全戸に配布しています。※お届け日は天候等により前後します。  
配布に関する問合せ(新規・廃止など)は北本市シルバー人材センター(☎594-9906)まで。

**編集後記** 今の特集は総合振興計画です!皆さんはこの計画を知っていますか?10年間のまちづくりを定めた市で最も重要な計画です。色々苦労もありましたが、市民の皆さん、関係団体や企業、有識者、職員など、まちに関わる多くの人の想いが集まりできました。実現していくためには、引き続き皆さんの協力が必要です。一緒に「きたもと」の未来をつかっていきましょう!計画書は親しみやすいイラストなどを交え、わかりやすくしていますので、ぜひ一度ご覧ください。(小)



## 物価高を乗り越える 暮らし応援事業

注目  
1

## 5,000 円分の商品券をご利用ください

家計への負担軽減と市内経済の活性化のため、市内の取扱店舗で使える 5,000 円分の商品券を郵送します。

☎産業観光課商工労政・観光担当（専用ダイヤル☎ 594-6166）

## 対象

令和 8 年 4 月 1 日現在で北本市に住民登録のある人

## 内容

ひとり当たり 5,000 円分の商品券  
(500 円券 × 10 枚)

## 郵送期間・方法

6 月 30 日（火）までに世帯人数分をまとめて世帯主あてに発送します（申請不要）。

## 使用方法・期限

商品券と同封の「取扱店舗リスト」掲載店舗で会計時にお渡しください。「取扱店舗リスト」は市ホームページでもご覧いただけます。おつりは出ません。

使用期限：11 月 30 日（月）まで



詳細・最新の取扱店舗リストは市ホームページから▶

注目  
2

## 令和 8 年度 子ども大学きたもと

専門性の高いテーマや様々な体験活動で、夏休みの子どもたちの知的好奇心をくすぐります。

☎生涯学習課生涯学習担当（☎ 594-5567、FAX 593-5985）

テーマ	内容	講師	日時	場所
① 「ハッピータウンメーカー」で遊ぼう！	ハッピーあふれるまちづくりをテーマにしたゲームで、楽しみながら SDGs への理解を深めることができます。	明治安田生命保険相互会社	7 月 28 日（火） 14：00～15：30	文化センター
② SUBARU 工場探検！ハイブリッドカーの秘密	SUBARU の最新工場でハイブリッドカーとモノづくりの秘密を学ぼう！！	株式会社 SUBARU 北本工場	8 月 4 日（火） 9：15～11：30	SUBARU 北本工場
③ 身近な「はかる」技術で実験&ゲームとクイズで学ぼう！「お金」の大切さ	生活の色々な場面で登場する「はかる」技術。さまざまな実験を通じて「はかる」技術を体験しよう！ゲームとクイズで「お金」の大切さについても学ぼう！	株式会社イー・アンド・デイ、 埼玉りそな銀行	8 月 19 日（水） 14：00～17：15	文化センター
④ 速く走れるフォームを身に付けましょう	運動会等に向けて、屋内運動場で速く走れるフォームを身に付けましょう。	武蔵丘短期大学	8 月 20 日（木） 10：00～12：00	栄市民活動交流センター

対市内在住・在学の小学 4～6 年生（原則として、全日程参加できる人）

定 40 人（定員を超えた場合は抽選）

費 傷害保険料 200 円（初回集金）

他 現地集合、現地解散

申 6 月 26 日（金）までに生涯学習課へ申込書を直接または FAX で提出。もしくは QR コードから申込み。申込書は生涯学習課、市ホームページでも配布しています。



注目  
3

# きたもと里山ラボ始まりました！

水辺プラザ公園周辺の里山をフィールドに自然資源や農地を活用し、“考える力”や“生きる力”を育む「きたもと里山ラボ」が始動しています。人の暮らしと共生する里山の自然や農業に触れながら、子どもから大人までが楽しめる体験型プログラムを年間を通して開催します。市内外から人を呼び込みながら、地域環境の再生と持続可能でゆるやかなコミュニティづくりを目指します。各月および通年の参加メンバーを募集します。

☎産業観光課農政担当 (☎ 594-5532)



## 里山×観光の新しいカタチ

地域資源の里山を活かした「再生型観光プロジェクト」として展開・継続し、つながりを持つ「関係人口」の輪を広げ、地域をよりよくして帰る観光のスタイルで地域課題の解決につなげます。

子どもから大人まで  
どなたでも参加OK!

## こんな人におすすめ！

- 農業や里山の自然に触れてみたい
- まちづくりや里山の管理に興味がある
- 子どもを自然の中で遊ばせたい
- 市内外の人とゆるやかにつながりたい



詳細は市ホームページから▶



## 年間スケジュール

5月	6月	7月	8月	9月	10月	2月
田植え体験	生き物調査	かかしづくり コンテスト	バーベキュー	稲刈り体験	収穫祭	味噌づくり

(実施済み)

※内容は変更になる場合があります。  
※月ごとの参加も可能です。  
※7月以降の日程は、市ホームページでお知らせします。

参加者募集

## きたもと里山ラボ 生き物調査編

時 6月21日(日) 13:00～15:00

現地集合、現地解散、出入り自由

場 水辺プラザ公園周辺

内 里山の生き物調査

調 NPO 法人オリザネット古谷愛子さん ふるや 定 20人 費 無料

持 長靴、虫・魚取り用の網、長ズボン・長袖、帽子、水筒

申 6月15日(月)までにQRコードから申込み。当月・通年参加のいずれも可。

問 きたもと「四季の恵み」マルシェ (☎ 578-4255)



申込みは  
こちらから▶



# 今月のきたもと「四季の恵み」マルシェ!



●**桜国屋 (☎ 544-5321) 10:00 ~ 17:00**  
**(水曜定休)**  
 北本トマトは今が旬!  
 6月下旬は、地場産の小玉スイカ、とうもろこしを  
 順次販売します!

●**さんた亭 (☎ 580-6883) 11:00 ~ 14:30**  
**(水曜定休)**  
 今月の店長のおすすめは、王道のもりそば!

●**情報発信館 (☎ 578-4255) 10:00 ~ 16:00**

問産業観光課農政担当 (☎ 594-5532)

●**& green CAFE (☎ 578-4255)**  
**10:00 ~ 16:00 (水曜定休)**  
 北本トマトをたっぷり使った北本トマトカレーはい  
 かがですか? 6月6日(土)は「北本カレーフェ  
 スティバル 2026」(総合公園)に出店します!

※「北本カレーフェスティバ  
 ル 2026」自体は6月6日  
 (土)・7日(日)  
 の2日間開催  
 します。



▲北本カレーフェスティバル 2026 について



## 北本市観光協会からのお知らせ

北本市観光協会

検索



### ●グリコピア・イースト北本市民デー

時 **7月12日(日) 9:30 ~**

対 市内在住・在勤の人60人(子どもも1人  
 として計算。定員超過の場合は抽選)

費 無料 他詳細は観光協会へ。

申 6月10日(水)までに右  
 記QRコードからまたはき  
 たもと「四季の恵み」マル  
 シェ(☎578-4255)へ電  
 話でお申し込みください。



北本市観光協会  
 KITAMOTO TOURISM ASSOCIATION

〒364-0035 西高尾1-249  
 TEL 591-1473 FAX 577-3475  
 メール info@machikan.com  
 H P https://www.machikan.com

### ●きたもと森林セラピーツアー

観光協会では、きたもと森林セラピーツアーを気軽に楽し  
 んでいただく、スタンダードツアーを毎月第1水曜日、第3  
 日曜日に開催しています。

時間も半日程度のツアーとなっていますので、ぜひお気軽  
 にお問い合わせください。

※ツアーの詳細は「きたもと森林セラピー WEB サイト」を  
 ご覧ください。



## 中央図書館だより ☎ 592-0795 開館時間 9:00 ~ 21:00

北本市立図書館

検索



### 今月の企画・特集

- ・特別展示「地図でタイムスリップ」
- ・旅を読む
- ・地球を守るためにできること
- ・地図を見ながら歩く
- ・【YA(ヤングアダルト)向け】朝の読書
- ・【子ども向け】

今月の色: ブルー



各特集の本は図書館  
 ホームページ「図書館お  
 すすめから探す」から▲

### 北本市立電子図書館



特集 役立つ! ライフハック!  
 ~生活をより豊かに~



◀中央図書館・南部分室・西部分室・学習センター分室・  
 中央図書館自習室の開室日

### 雑誌のリサイクル

時 6月21日(日) 9:30 ~ 11:30 (なくなり次第終了)  
 内 保存期間の過ぎた雑誌を無料でおゆずりします。

- ・開始直後は入場規制(40人ずつ、20分、完全入替制)  
 を実施。当日9:00から中央図書館入口前で整理券  
 を配布。入場も整理券番号順。
- ・事前予約や在庫有無の問合せはお受けできません。
- ・劣化や破損のある雑誌、一部対象外の雑誌があります。
- ・持ち帰り用の袋をご持参ください。

### 水生生物カードゲームで深める川の環境学習

時 8月2日(日) 14:00 ~ 15:30  
 講 埼玉県環境科学国際センター 田中仁志さん  
 対 小学生(1~3年生は保護者同伴)  
 定 20人(先着順)  
 申 7月2日(木) 10:00から電話または直接。

# 📢 お知らせ

**民生委員が  
あなたのお宅を訪問します**



高齢者を見守り、適切な支援につなげるために、高齢者世帯の実態把握調査を行います。地域の民生委員が対象世帯を訪問しますので、ご協力をお願いします。

📅 6月ごろ

👤 75歳以上の一人暮らし世帯、全員が75歳以上の複数人世帯、その他支援が必要な人がいる世帯

📞 高齢介護課高齢者福祉担当  
(☎ 594-5539)

## 訓練で防災行政無線を使用します

以下の訓練で防災行政無線を使用します。実際の災害と間違えないようご注意ください。

### ①緊急地震速報訓練

🕒 6月17日(水) 10:00ごろ

📍 地震発生時に備えた全国瞬時警報システム(Jアラート)を用いた情報伝達訓練で、市外でも行われます。

### ②避難所開設訓練

🕒 6月20日(土) 8:30ごろ

📍 中丸小学校、栄市民活動交流センターで訓練を行うため、防災行政無線でサイレンを放送します。

📞 暮らし安全課危機管理・消防防災担当  
(☎ 594-5523)



## 住宅の耐震化・ブロック塀等の倒壊防止に補助金を交付します


📞 建築開発課指導担当 (☎ 594-5550)

### ▶ 住宅の耐震化


耐震性が低いとされる昭和56年5月31日以前に建築された木造2階建て以下の住宅(店舗併用住宅含む)にお住まいの人は、耐震診断を受けましょう。耐震診断、耐震改修計画、耐震改修工事の補助を活用し、地震に備えましょう。


**【既存木造住宅耐震化補助制度】**

耐震診断 費用の1/2(上限5万円)を補助  
 改修計画 費用の1/2(上限5万円)を補助  
 改修工事 費用の23%(上限40万円)を補助




### ▶ ブロック塀等の倒壊防止

**【ブロック塀等の点検】** 市ホームページ、建築開発課で点検方法を案内しています。  


**【危険ブロック塀等除却補助制度】** 実際の除却費用と除却面積に5,000円/㎡を乗じた額とを比較して少ない方の額(上限15万円)を補助します。  


※各補助には条件があり、事前申請が必要です。


## 本人通知制度に登録して不正取得を防止しましょう



この制度は、住民票の写しや戸籍謄本等を代理人や第三者に交付したとき、事前に登録した人へ交付した事実を通知する制度です。

詳細は市ホームページまたは下記へお問い合わせください。

📞 市民課戸籍担当 (☎ 594-5527)



## 施設の休館日

6月8日～7月7日

**6月22日(月)**

- ・文化センター
- ・中央図書館
- ・地区公民館
- ・学習センター ・体育センター
- ・栄市民活動交流センター(ミドリテラス) ※貸館施設
- ・総合公園 ・子供公園
- ・サンアメニティ北本キャンプフィールド

**総合公園**  
**夏季駐車場開門時間変更**  
 7月1日(水)～9月30日(水)の期間、総合公園の駐車場の開門時刻を7:30から6:00に変更します。

〈広告〉



### 不動産と相続のこと、お気軽にご相談下さい

不動産の評価額が知りたい

今から出来る生前対策を考えたい

相続税がかかるか調べたい

相続手続きをサポートしてほしい

相続財産の大半を占める不動産は、分け方が難しくトラブルの原因になりがちです。相続のご心配事は千差万別。相続と不動産の専門資格と実務経験のあるスタッフが窓口となり、お客様に必要な専門士業と一緒にサポートいたします。

**☎048-578-8840**

北本市 内田産業  検索

▶ 自身で学ぶキタガク講座も開講中



内田産業有限会社 不動産事業部 北本市中央2-92-1 サイクル・イン・ウチダ 1階 (北本駅西口駅前) 埼玉県知事(1) 第25242号

## お知らせ

一部の人は、児童手当現況届の提出が必要です



現況届とは、児童手当受給者の受給資格を年に一度確認するための手続きです。対象者には6月初旬ごろに市から通知が届きます。

次の①～⑦のいずれかに該当する受給者

- ①「監護相当・生計費負担についての確認書」を提出した人のうち、「大学生年代」の子の職業が学生以外の人
- ②受給者と児童の住民票の住所地が異なる人
- ③配偶者からの暴力等により、住民票と異なる市区町村で児童手当を受給している人
- ④戸籍や住民票に記載がない支給要件児童を養育している人
- ⑤離婚協議中で配偶者と別居している人
- ⑥法人である未成年後見人、里親
- ⑦その他、北本市から現況届の提出について案内のある人等

通知に同封している現況届と必要書類を6月30日(火)までに提出してください。

未提出の場合、手当の支給が遅れる場合があります。

子育て支援課子育て支援担当  
(☎ 594-5537)

# 国民健康保険に加入している皆さんへ

☎保険年金課国民健康保険担当 (☎ 594-5541)

## マイナ保険証を持っていない人に「資格確認書」が届きます

現在お使いの国民健康保険の「資格確認書」の有効期限は7月31日(金)です。有効なマイナ保険証(健康保険証利用登録済のマイナンバーカード)を持っていない人には、「資格確認書」を7月中旬に特定記録(ポスト投函)で郵送予定です。8月1日(土)以降は、今回郵送する「資格確認書」を使用してください。

有効期限の切れた「資格確認書」は、各自で破棄してください。

## マイナ保険証を持っている人のうち、条件に該当する人に「資格情報のお知らせ」が届きます

マイナ保険証を持っている人は、引き続きマイナ保険証を使用してください。以下のいずれかにあてはまる人に、「資格情報のお知らせ」を7月中旬に郵送予定です。「資格情報のお知らせ」はマイナ保険証が読み取りできない例外的な場合等に使用します。

70歳以上の人

- ・70歳未満で「資格情報のお知らせ」をまだ持っていない人
- ・「資格情報のお知らせ」交付後に国民健康保険の資格情報等に変動があった人

有効期限の切れた「資格情報のお知らせ」は、各自で破棄してください。

- ・70歳未満の人の「資格情報のお知らせ」には有効期限がありません。引き続き大切に保管してください。

## 会社等の健康保険に加入したら、国民健康保険喪失の手続きをしてください

会社等の健康保険に加入した人は、国民健康保険を喪失する手続きが必要です。保険年金課、または郵送で手続きを行ってください。

会社等で交付された最新の資格確認関係書類(資格確認書または資格情報のお知らせ)

- ・国民健康保険の資格確認関係書類(資格確認書または資格情報のお知らせ)
- ・顔写真付きの本人確認書類(マイナンバーカード、運転免許証、パスポート、身体障害者手帳など)
- ・マイナンバーの分かるもの(マイナンバーカード、通知カードなど※手続き時にマイナンバーを記入する必要があるため)

## 交通事故等で国民健康保険を使用する時は、連絡・届出してください

交通事故等、他人の行為によるけが等が原因で医療機関等を受診する場合は、保険年金課へ連絡・届出をしてください。

(広告)

一日一組貸切利用、バリアフリー対応の家族葬ホール



**福祉葬祭**

創業48年

# ホワイトクロス

北本

ミナヨクヨク

0120-37-4949

24時間  
365日受付

運営 フルールウーノ株式会社 北本市宮内1-65

©私兼憲史ノ講談社  
社会をよくする企業  
応援プロジェクト  
create a better world



最高ブランディング責任者

## 島耕作

「社会をよくする企業応援プロジェクト」  
公式アンバサダー 島耕作



## 6月7日～13日は 危険物安全週間



ガソリンや灯油などの燃料だけでなく、身の回りには、塗料・接着剤・エアゾール製品など「危険物」であることを意識せずに利用しているものが多くあります。いずれも取扱いを誤ると思わぬ事故や災害につながります。

この機会に、危険物の保管・取扱いを点検しましょう。

令和8年度危険物安全週間推進標語  
「つかみ取れ！めざす無事故の頂<sup>いただき</sup>」

埼玉県中央広域消防本部  
予防課  
(☎ 048-597-2004)



## 電気機器や配線器具から 出火する火災が増えています

電気は使い方を誤ると火災につながります。次の点に注意し、取扱説明書のとおりで使用しましょう。

- ・テーブルタップの容量を超えない
- ・電気コードは束ねたり挟んだりせず、劣化していないものを使用する
- ・コンセントプラグは定期的に清掃する
- ・古い年式の低圧進相コンデンサの使用に注意し点検または交換する

埼玉県中央広域消防本部予防課  
(☎ 048-597-2004)



## 今、北本の「サクラ」が危ない

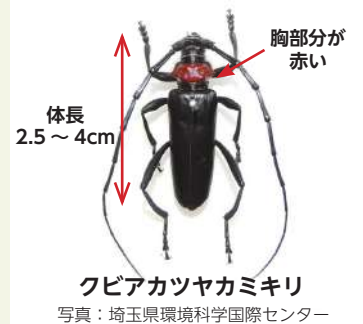
# クビアカツヤカミキリを発見したら 直ちに駆除を

環境課環境政策・保全担当 (☎ 594-5524)

クビアカツヤカミキリによるサクラやモモ、ウメ等のバラ科樹木の食害が市内で拡大し、衰弱・枯死させる被害が出ています。他自治体では、被害拡大を受け公立小中学校のサクラを全て伐採することを決めた地域もあります。

6～8月は成虫の活動時期ですので、発見した場合はその場で殺虫剤を噴霧、踏みつぶすなどして直ちに駆除し、市にご報告ください。

また、自宅の敷地にあるバラ科樹木が被害にあった人に駆除用品を配布しています。詳細は、市ホームページをご覧ください。



クビアカツヤカミキリ  
写真：埼玉県環境科学国際センター

## クビアカツヤカミキリの展示ブースを市役所に設置します

クビアカツヤカミキリを知って、みんなでサクラを守りましょう。

期 6月1日(月)～30日(火)

内容 クビアカツヤカミキリの生態、防除方法のパネルや標本を展示します。

## 募集

### 生涯学習情報誌の掲載団体

市内の公共施設等で活動しているサークルや団体の紹介冊子「生涯学習情報誌」への掲載を希望する団体を募集します。

市内公共施設等で活動するサークル等

6月30日(火)までに、下記QRコードまたは、生涯学習課、文化センター、各地区公民館等、栄市民活動交流センター、サンアメニティ北本キャンフィールド、体育センターにある申込書に記入し、各施設へ直接。

生涯学習課  
生涯学習担当  
(☎ 594-5567)



## 認知症サポーター養成講座



この講座では認知症の基礎的な知識を学び、認知症の人とその家族を温かく見守り応援します。受講修了者には「認知症サポーター証」をお渡しします。

6月30日(火) 14:00～15:30

文化センター

地域包括支援センター職員

市内在住・在勤の人

定員 30人(先着順) 費無料

地域包括支援センター西センター  
(☎ 591-3495) へ電話または直接。

〈広告〉

**あなたの困った！に寄り添う便利屋さん**

庭仕事 / 家事代行 / カ仕事  
遺品整理 / ハウスクリーニング  
部屋の片付け / その他お困りごと

お気軽にご連絡ください！  
スピード対応・お見積り無料

070-2614-3528

お任せください！  
便利屋ファースト 北本店

ホームグラウンド合同会社

**まかせて安心 地元の業者**

# 岩崎豊店(有)

☎ 048-591-1766  
北本市東間 2-230-1

# 募集

## 北本まつり「宵まつり」参加団体・参加者

11月7日(土)に開催予定の北本まつり「宵まつり」に参加する団体・個人を募集します。

### 募集種別

- ・パフォーマンス
- ・ねぶた山車の曳き手、囃子の演奏者
- ・姉妹都市・福島県会津坂下町の奇祭「大俵引き」の参加者

①北本市観光協会(☎591-1473)へ電話またはQRコードから申込み。



## 北本市地域福祉推進委員会の委員

「北本市地域福祉計画」の進捗評価、次期計画の策定のために委員を募集します。

**応募資格** 令和8年4月1日現在、次の①～④を全て満たす人。

- ①市内に1年以上在住し18歳以上
- ②市の審議会等の委員でない
- ③平日の会議に出席できる
- ④福祉団体での活動やボランティア活動に参加している

**募集人数** 2人(応募多数の場合選考)

**任期** 2年(令和8年7月1日～令和10年6月30日(予定))

**報酬** 会議1回につき5,500円

①6月15日(月・必着)までに申込書に地域福祉への意見等(400字程度)を記載したものを添えて、共生福祉課地域福祉・監査担当(☎594-5534)へ直接または郵送。申込書は窓口で配布。

## 公設学童保育室 夏期アルバイト

夏休み期間中、公設学童保育室(指定管理者・うさぎっ子クラブ)で保育補助を行う非常勤支援員を募集します。

①平日早朝アルバイト支援員 若干名  
時給1,600円  
勤務7:00～8:00

②平日アルバイト支援員 若干名  
時給1,300円  
勤務8:00～19:00の間(シフト制)

**応募資格** 年齢・経験・資格不問。保育士、教員免許等あれば尚可。学生、子育て経験者、子どもと遊んでくれる人歓迎!

**選考方法** 書類審査、面接

**勤務地** 市内小学校併設の12学童保育室

①うさぎっ子クラブ事務所採用担当(☎594-8637、E recruit@kitamoto-usagi.com)へ電話またはメール。



## 民設放課後児童クラブの利用者

保護者が仕事等で家庭にいない放課後等に小学生が過ごす場所として、市内では公設学童保育室のほか、2つの民設放課後児童クラブを開設し、随時利用者を募集しています。

**夏休み等の長期休業期間(7月10日(金)まで)は、学区を問わず利用が可能です。**ぜひ、ご利用ください。



- ①キッズクラブ北本西(☎594-7388)  
場中央4-68-1  
西小学校区の児童
- ②キッズクラブ北本南(☎580-7244)  
場二ツ家2-30  
南小学校区の児童

**利用要件** 保護者が就労していること等

**利用料** 0～8,000円/月 + おやつ代2,000円/月  
※延長料金、イベント費用は別途  
※世帯所得に応じた減免制度あり(要件有・要申請)

**利用時間** 【平日】放課後～19:00  
【土曜日、長期休業日等】7:00～19:00  
※7:00～7:30、18:30～19:00は延長料金

①または②の希望するクラブへ電話した上で、申請書類を提出。様式は運営事業者のホームページからダウンロード。

①運営事業者・NPO 法人三榮事務局(☎048-778-7783)



詳細は市ホームページから▶

(広告)

もしもの時...まずはご連絡下さい。

安心の家族葬

2つのメリット+1  
会館・祭壇使用料無料  
+  
返礼品2割引

365日24時間受付

プラザオオノ

0120-33-7475

友の会会員募集中・事前相談随時

北本店・桶川店・上尾店  
本社：北本市山中1-115

http://plaza-oono.com

霊安室完備



## ローカル・サマースクールの受講生

高校生・大学生等が対象の地域活動を学び・体験するサマースクールを開催します。

### ■ ジェンダーを見つめ直す&映画プロデューサーのお仕事

時 7月10日(金) 18:30~20:00 (1講座)

### ■ だじょうぶだ村で農作業体験&野良飯、レイアウト・ZINE デザイン、リソグラフ実験室

時 7月11日(土) 10:00~19:30 (4講座)

### ■ ラッパー・詩人 FUMI さんからラップを学ぼう 他

時 7月12日(日) 13:00~22:00 (3講座)

場 駅多目的ルーム、北本団地商店街等 回 各回 10人程度 (先着順)

申 7月9日(木) までに QR コードから申込み。

1日のみ、1つの講座のみ参加も可能。

### ▶ 若者チャレンジプロジェクト「ふみだスコール」3期メンバー

地域でやってみたいアイデアがある、まずは考えることから始めたい学生や若者を募集! まちの大人や大学生がサポートします! 詳細は QR コードから。

問 市長公室シティプロモーション・広報担当 (☎ 511-9119)



## 「平和を考える集い」の展示作品・運営ボランティア

7月29日(水)~8月2日(日)に開催する「平和を考える集い」の会場に展示する作品と、運営ボランティアスタッフを募集します。

### 【展示作品】

テーマ 平和、いのち

部門 俳句・短歌・私のメッセージ・平和ポスター・平和標語・戦争体験記

応募対象 市内在住の小学生以上、各部門とも1人3作品以内。\*戦争体験記は市外在住者も応募可

### 応募方法

・A4以下の用紙(はがきなど)で応募  
・住所・氏名・電話番号を記入(氏名の掲示を希望しない人は「匿名希望」と記入)  
\*ポスターは四つ切り(39cm×54cm)以下。タイトルと作品に託した平和への想い等も記入。

申 6月26日(金・消印有効)までに平和を考える実行委員会事務局(市民課市民相談担当 ☎ 364-8633 住所記載不要、☎ 594-5529、FAX511-1710、✉ a03000@city.kitamoto.lg.jp)へ郵送、FAX、メールまたは直接。

### 【ボランティアスタッフ】

時 7月28日(火)~8月3日(月)のうち、参加可能な日

内 「平和を考える集い」の受付や準備、片付け等の運営支援

宛 市内在住の中学生以上の人

申 7月10日(金)までに住所、氏名、年齢、電話番号を市民課市民相談担当(☎ 594-5529)へ電話またはQRコードから。



## 第60回北本市市民文化祭 芸術展の実行委員

10月23日(金)~25日(日)開催の市民文化祭芸術展の実行委員を募集します。

内 会議出席(6回程度)、当日の運営等  
宛 市内在住・在勤・在学の人または市内で活動しているサークル等の会員

他 ボランティアのため、謝礼等はありません。

申 6月10日(水)までに生涯学習課社会教育担当(☎ 594-5565・FAX593-5985)へ電話またはFAX。FAXには下記事項を記入してください。

- ・件名「第60回北本市市民文化祭芸術展の実行委員募集」
- ・氏名(ふりがな)
- ・住所、電話番号
- ・所属がある場合はサークル(団体)名

## 第61回市民文化祭 「文化のつどい」参加団体

時 11月14日(土) 楽器演奏、芸能団体(ダンス・バレエ・舞踊以外)  
15日(日) ダンス・バレエ・舞踊団体  
22日(日) 合唱団体

場 文化センター

宛 市内在住・在勤の人で構成する2人以上の団体、かつ参加団体の代表者が運営委員会(全4回)に出席可能な団体。

申 6月19日(金)までに申込書を生涯学習課社会教育担当(☎ 594-5565)、文化センター、地区公民館等へ提出、または下記のQRコードから。



〈広告〉

現在活躍中の作家の直筆のみ 200幅以上をご覧ください。  
「和モダン」を演出する掛軸の世界を覗いてみませんか?

第14回 掛軸展

6月6日(土)・7日(日)・8日(月) 3日間限り

専門店  
**小川家具**  
since 1945

☎048-591-3517  
北本市北本 2-137  
<http://www.ogawakagu.jp>

& green food 事前予約制

# 野菜とお米のドライブスルー販売

北本市農業青年会議所が厳選した旬の北本産野菜とお米がつまったお得なセットを、数量限定でドライブスルー販売します。

時 6月28日(日) 13:30~15:00

場 市役所防災倉庫前

内 夏野菜とお米 (5kg) のセット  
5,000円 (限定100セット)

他車でお越しください。旬のセットを車に積み込みます。

申 6月5日(金)からQRコードのフォームから申込み。(先着順)



写真はイメージです

問 産業観光課農政担当 (☎ 594-5532)

## 聴覚障がい者向け教養講座 熱中症とは～予防と対策～

時 6月23日(火) 10:00~11:30

場 総合福祉センター

講 講義局アポック北本店 ひぐらしなげし 日暮健さん

対 市内在住・在勤・在学の耳の不自由な人、その家族、関係者等

定 30人 費 無料

他 手話通訳・要約筆記あり

申 問 6月18日(木)までに北本市社会福祉協議会(高尾1-180、☎ 593-2961、FAX 592-6460)へ電話、FAXまたは直接。

## オレンジカフェきたもと

① オレンジカフェ 寿

時 7月7日(火) 10:00~11:30

場 南部公民館 費 100円

問 きたもと寿苑 (☎ 590-1000)

② オレンジカフェ ひがし

時 6月9日(火) 10:00~11:30

場 ハイワールド!! 費 100円

問 東センター (☎ 577-5100)

③ オレンジカフェ オレンジ西茶房

時 6月11日(木) 14:00~15:30

場 生活クラブ生協北本生活館

費 100円

問 西センター (☎ 591-3495)

④ オレンジカフェ ひだまり

時 6月26日(金) 13:30~15:00

場 コープみらい北本介護センター

費 100円

問 北本社協 (☎ 590-4011)

⑤ オレンジカフェ 文化センター

時 6月25日(木) 10:00~11:30

場 文化センター 費 無料

問 ①~④問合せ先のいずれか

申 ①~⑤いずれも不要

## イベント

### 応急手当講習 (上級救命講習)



時 7月18日(土) 9:00~17:00

受付 8:50~

WEB講習受講者は受付 10:50~

場 埼玉県中央広域消防本部

内 AEDを用いた心肺蘇生法および大出血時の止血方法、筆記試験等

対 定 北本市・鴻巣市・桶川市に在住・在勤で中学生以上の人 30人 (先着順)

費 無料

持 筆記用具、昼食※ WEB講習受講者は、WEB講習受講証明書

申 問 6月15日(月) 9:00から北本消防署 (☎ 592-5005)へ電話または直接。

## きたもと朝市



新鮮な野菜や北本の名物・名品などを販売します。

時 6月19日(金) 9:00~13:00

場 市役所庁舎ホール横の通路

問 北本市観光協会 (☎ 591-1473)

## 社会福祉大会

時 6月28日(日) 10:00~11:50

場 文化センター

内 社会福祉功績者の表彰、社会福祉指定寄附者の感謝顕彰、埼玉県警察本部による防犯教室

費 無料。当日会場へ。

他 手話通訳・要約筆記あり

問 北本市社会福祉協議会 (☎ 593-2961)

(広告)

北本市内でお葬式・葬儀場《火葬式・1日葬・家族葬・一般葬》

# 北本セレモホール

北本市宮内7-179 北本駅東口から直進1.5km(中丸小学校隣)

☎ 0120-16-5940

24時間  
365日受付



北本セレモホール  
冷蔵安置室(6基)・大駐車場  
運営会社 セレモ有限公司  
TEL. 049-591-2288



文化センター 中央公民館 (場間 ☎591-7321・FAX 591-7320)

星空演奏会2026「曹雪晶 二胡の夕べ」

時 7月12日(日)

第1公演 13:00～、第2公演 15:00～  
 内 プラネタリウムで、夜空や星にまつわる音楽を中国伝統楽器の二胡の生演奏で楽しめます。  
 費 【全席自由】前売:1,300円  
 定 各回 70人 申 文化センターにて発売中。



北本ジャズフェスティバル JAZZ LINE 2026

時 8月22日(土) 11:30～19:30

内 高崎線でつながるジャズメンが北本に集い、1日中ジャズに浸れる祭典。一般参加可能なジャムセッションも開催。  
 定 650人 費 【全席自由1日通し券】前売:3,000円  
 出演 落合康介、小倉大志 他  
 申 6月14日(日)10:00～文化センターにて(14:00～電話可)。

プラネタリウム

【無料イベント】

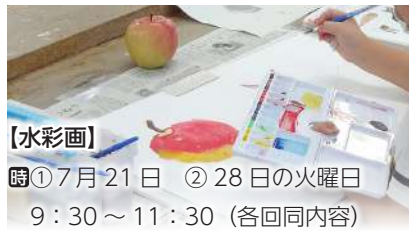
- ①『プラネタリウム名曲の夕べ』  
 時 6月21日(日)17:40～ 受付17:30～  
 内 テーマ:映画音楽
- ②『北本駅前観望会』  
 時 6月23日(火) 19:00～  
 場 北本駅西口駅前多目的広場  
 内 月等を望遠鏡で観てみよう  
 他 予約不要。自由集合・解散。天候不良の場合は中止。

【有料イベント】

- ①『アロマプラネタリウム』  
 時 6月21日(日) 16:00～  
 内 アロマの香りと癒しの時間。
- ②『七夕特別投影』  
 時 7月5日(日) 14:30～  
 内 七夕にまつわる星や伝説の紹介  
 他 『児童館×プラネタリウムの七夕コラボイベント』同日開催。希望者は、児童館で申込み必要。

【有料投影番組は右上のQRコードから】

夏休み子ども公民館2026



【水彩画】  
 時 ①7月21日 ②28日の火曜日  
 9:30～11:30 (各回同内容)

定 市内在住の小・中学生各回 18人

【陶芸】  
 時 制作:7月23日(木) 9:30～11:30  
 絵付け:8月6日(木) 9:30～10:30

定 市内在住の小・中学生 18人

【キラキラ輝く「星座カード」を作ろう!】  
 時 7月26日(日) 9:30～11:30

定 市内在住の小・中学生 20人  
 ※小学校低学年は保護者同伴

【共通】  
 費 各コース 500円 (材料費・保険料含む)  
 申 7月4日(土) 9:45から整理券等配布、10:00受付開始。定員を超えた場合抽選。受講者1人につき1コースのみ申込み可。

第446回子ども劇場

時 6月20日(土) 14:00～15:00

出演 人形劇団 タックル・ベアー  
 内 森のくまさん、5匹の子ぶたとチャールストン 他  
 定 30人 (先着順)  
 費 無料



トランプサイズからはじめる油絵講座、リコーダーアンサンブル教室の開催情報はホームページをご確認ください。

文化センター休館のお知らせ

変圧器等改修工事に伴う停電のため下記期間は休館します。利用予定の人はご注意ください。

期 12月14日(月)～18日(金)  
 関 生涯学習課生涯学習担当  
 (☎ 594-5567)



栄市民活動交流センター(ミドリテラス) (場間 ☎592-5336・FAX 580-4277)



学びと交流の場「栄みんなの学校」

地域の歴史、自然環境学習から、生活に役立つ料理教室、音楽講座、普段なかなか体験することのない演劇、マジック教室、ドローン教室等を予定しています。

各講座の詳細は、当センターや市内公共施設等に配架している「栄みんなの学校パンフレット」をご確認ください。QRコードからもご覧になれます。



キッチンカー広場

時 6月19日・26日の金曜日

16:00～20:00

原則、毎月第2・4金曜日開催  
 売り切れ次第終了の場合あり

内 出店の詳細は Instagram にて  
 順次発信しています。



# イベント

## 北本市生涯学習人権講座 研修会



4つの人権課題を取り上げ、講師の話を聞いたり、参加者同士の意見交換を行ったりします。1回からどなたでも参加できます。

### ①ハラスメント

時 6月12日(金) 10:30～12:00  
講 NPO法人レジリエンス代表理事 西山さつきさん

### ②人権全般

時 9月18日(金) 10:30～12:00  
講 中丸東小学校教頭 須田歩太<sup>あゆた</sup>さん

### ③インターネットによる人権侵害

時 11月2日(月) 15:00～16:30  
講 (株)情報文化総合研究所代表取締役 佐藤佳弘さん

### ④同和問題

時 12月11日(金) 15:00～16:30  
講 部落解放正統派埼玉県連合会書記長 藤崎昇<sup>のぼる</sup>さん

場 ①は栄市民活動交流センター

②③④は文化センター

申 各開催日の前日までに生涯学習課社会教育担当(☎594-5565)へ電話またはQRコードから。



## 第12回 社会を明るくする運動講演会

### 「埼玉県内のいじめの実態と子どもの権利」

時 7月5日(日)  
開場 13:00、  
開演 13:30  
場 文化センター  
講 弁護士 森田智博さん  
定 60人(先着順)  
費 無料



申 6月30日(火)までに共生福祉課地域福祉・監査担当(☎594-5534)へ電話。



共 催 鴻巣地区保護司会(鴻巣支部・北本支部・桶川支部)、更生保護女性会(鴻巣地区・北本市・桶川地区)

## 学齢期から青年期までの不登校・引きこもり親の会

独りじゃない、一緒に考え歩み出しませんか  
子どもが不登校になった。家に引きこもっている。

学校行かなくて大丈夫?ずっとスマホやゲームばかり。進学はどうなるのだろう。病院行った方がいいのかな?…

親も不安でいっぱいになります。心配なこと、迷うこと、焦る気持ち…

同じ立場の保護者同士、一緒に話してみませんか?

時 6月20日(土) 13:00～16:00 (出入り自由)

場 まちのリビングルーム せんげん 織月(西高尾4-198-5)



申 前日までに共生福祉課地域共生担当(☎594-5517)へ電話または直接。

他 重層的支援体制整備事業の参加支援事業として実施します。

## 男女共同参画推進パネル展

6月23日～29日は男女共同参画週間です。男女共同参画社会の実現に向けた啓発事業として、パネル展を開催します。今年、「埼玉県荻野吟子賞」の受賞者を紹介します。



期 6月23日(火)～26日(金) 8:45～16:30。最終日は12:00まで。

場 市役所

問 総務課人権推進・男女共同参画担当(☎594-5506)

## ファミサポイベント

### ①ファミサポ登録説明会

時 6月14日(日) 10:00～  
所要時間1時間程度

証 証明写真(縦3cm×横2.5cm)2枚、  
マイナンバーカード・資格確認書または免許証

申 前日まで

### ②ファミサポ講習会「子どもの世話」

時 6月22日(月) 13:00～14:30

内 子どもの特徴や成長に合わせた関わり方

講 子育て支援センター元所長

対 定ファミサポ会員、ファミサポに興味のある人10人(先着順)

費 無料 申 6月19日(金)まで

### ①②共通

場 児童館

申 北本市ファミリー・サポート・センター(☎592-9965)へ電話または直接。

※平日10:00～18:00



〈広告〉

## 会員募集！北本市在住で60歳以上の健康で働く意欲のある方！



入会説明会

6/18(木)・7/16(木)・8/20(木)・9/17(木)

《時間》10:00～ 《場所》シルバー事務所

電話・またはホームページ【入会申込み】から説明会の予約をしてください



4月より、簡単な大工仕事の受付を始めました



公益社団法人 北本市シルバー人材センター

北本市深井2丁目86番地

048-594-9906




## 第1回北本市マンション相談会



市主催のマンション相談会を開催します。相談内容を事前にご連絡ください。  
**時** 6月24日(水) 13:30～16:30  
**場** 文化センター  
**内** マンション管理士による個別相談会  
**費** 無料  
**申** 建築開発課営繕・住宅担当 (☎ 594-5574) ※当日会場での申込みも可 (15:00 締切)

## 事業承継個別相談会



**時** 6月16日(火) 10:00～16:30 (完全予約制)  
**内** 事業承継について、専門の相談員による個別相談を行います (秘密厳守)。  
**費** 無料  
**場** 申 申込書を北本市商工会 (宮内 7-148、☎591-4461、FAX591-4043、E info@kitamoto-sci.jp) の窓口で受け取るかホームページからダウンロードし、申込書を持参、FAXまたはメール。詳細はQRコードから。  


## 相続セミナー



**時** 6月17日(水) 10:00～11:30  
**場** 学習センター  
**対** 市内在住・在勤の人  
**講** 一般税理士  
**定** 20人  
**費** 無料  
**申** 6月16日(火)までに学習センター (☎ 592-3325) へ電話または直接。

## 栄市民活動交流センター (ミドリテラス) 高齢者ラウンジ

イベント	日時・講師	対象・持ち物	定員	申込み
チェアエクササイズ (全5回)	時 7月1日～8月5日の水曜日 10:00～11:10 (7月15日を除く) 講 樋田雪江さん 他 健康エクササイズとの同時応募は不可	対 市内在住の65歳以上の人	50人	申 6月5日(金)～20日(土)
健康エクササイズ (全5回)	時 7月2日～8月6日の木曜日 13:00～14:10 (7月16日を除く) 講 伊藤有紀さん	持 ヨガマット	50人	申 6月8日(月)～20日(土)
ヨガ体操 (全5回)	時 7月7日～8月4日の火曜日 13:00～14:00 講 高橋育世さん	持 ヨガマットまたはバスタオル	25人	申 6月11日(木)～20日(土)

### 各イベント共通事項

対 特記なければ市内在住の60歳以上の人 費 無料  
**場** 申 高齢者ラウンジ (☎ 592-1551) へ電話または直接。  
 定員を超えた場合は抽選、落選者のみ6月24日(水)以降に電話で連絡。

高齢者ラウンジ  
 ホームページ▶



〈広告〉

## 補聴器のご相談は ☎048-577-4080

購入助成金  
 北本市  
**2万円**  
 令和8年5月～  
 始まりました

認定補聴器専門店  
**相談室ライカへ**



北本市本町6-33-1北栄ビル102 来店予約はこちら  
 営業時間午前9時～午後5時(月曜定休) 認定補聴器技能者 柴田 治のお店



ご購入前に無料で6週間試聴貸出体験が出来るので安心です。取り扱いメーカー Phonak WIDEX GN Signia Oticon

# ☆ イベント

## 美根ゆり香さん ピアノ弾き語りライブ



時 6月21日(日)

① 11:00 ~、② 13:00 ~

内 本格的な音響を入れたアーティストの弾き語りライブ。日々の生活の中での癒しの時間、音楽に純粋に没頭できるひとときを提供します。

出演 シンガーソングライター、北本市観光大使 美根ゆり香さん

定 なし、入退場自由

費 無料

場 総合公園 (☎ 592-4050)

# はじめてのスマホ教室

## 場 中丸公民館 (全2回)

超初心者スマホの扱い方  
通話・マップ・写真

時 6月24日(水) 10:00~11:30

7月1日(水) 10:00~11:30

定 10人 費 無料

申 6月10日(水) 9:00 から  
中丸公民館 (☎ 593-1010) へ直接。受付開始時に定員に達していなければ電話受付可。

## 場 南部公民館

スマホの基本と LINE の使い方

時 7月6日(月) 10:00~12:00

定 12人 費 無料

申 6月15日(月) 9:00  
から南部公民館 (☎ 592-2458) へ直接。受付開始時に定員を超えた場合は抽選。



## やさしいイスヨガ

時 7月12日(日) 10:00~11:00

講 三橋美知子さん

持 飲み物、タオル

定 10人 費 500円(高校生以下は無料)

場 申 6月14日(日) 9:30 から  
総合公園 (☎ 592-4050) に直接。定員に空きがある場合、13:30 から電話でも受付。

## 野草で手ぬぐいを染めよう!

時 6月29日(月) 10:00~12:00

内 場内の野草を採取し、手ぬぐいを染めてみよう!

定 10人 (先着順)

費 1,500円

場 申 6月1日(月) からサンアメニティ  
北本キャンプフィールド (☎ 593-0008) へ電話または直接。

# 2026 公民館サマーフェスタ

【前期】時 7月18日(土) 14:00~15:00、  
19日(日)・20日(月・祝) 12:30~13:00

場 文化センター

【後期】時 7月21日(火)~26日(日) 9:00~16:00

場 各地区公民館

問 (一社) 北本市コミュニティ協議会 (☎ 592-7700)

他 詳細なイベント一覧表は、各施設窓口および北本市コミュニティ協議会ホームページに掲載しています。



	施設名	主なイベント
前期	文化センター	「子ども劇場」、「ダンボロットと一緒にブラックホールのふしぎな世界を知ろう!」
	東部公民館 南部公民館	親子七夕まつり(7月19日開催)、マージャン無料開放等 七夕まつり、eスポーツ等 ※
後期	西部公民館	西部コミ杯健康マージャン大会、新鮮野菜直売会等 ※
	北部公民館	ちびっ子工作、子ども映画館等 ※
	中丸公民館	トランポリン&体操、子ども習字教室等
	学習センター	ねぶた絵制作、ビデオシアター等

※印のある会場では、子どもがお金について楽しく学べる、ゆうちょ連携企画「コアラのはっぴーおこづかいすごろく」があります。

(広告)

ニッポンの窓をよくしたい

**MADO ショップ北本店**

**(有)大川ガラス**

シャッター・網戸・玄関

北本市下石戸下 470

☎048-591-0967

防音・防犯・窓、玄関リフォームできます!

**そろばん フラッシュあんざん 生徒募集**

パソコンを使い右脳が発達するフラッシュあんざんを  
新入学から始めませんか!  
右脳が発達し他の教科の成績アップになり  
偏差値の高い学校を目指せます  
ゲーム感覚で始められます!  
お電話下さい

日本商工会議所・日本珠算連盟 指定教場

北本市中央2-78 [北本駅西口徒歩1分]  
お問い合わせ(電)048-594-0980

**石川珠算学院**

## オリジナル箱庭づくりと「本多静六」について学ぶ



**時** 7月19日(日) 10:00～12:00  
**内** 県内出身で「日本の公園の父」といわれる本多静六についての講話を聞き、それぞれがイメージする公園の箱庭を作ってみませんか？  
**講** 総合公園職員 玉手洋一さん  
**定** 10人 **費** 100円(親子での参加可)  
**場** 6月21日(日) 9:30から総合公園(☎592-4050)へ直接。定員に空きがある場合、13:30から電話でも受付。受付開始時に定員を超えた場合は抽選。

## クラフトテープでかごバッグをつくろう

**時** 6月29日、7月6日・13日の月曜日 9:30～12:00  
**対** 市内在住・在勤の人  
**定** 6人  
**費** 1,000円  
**申** 6月15日(月) 9:00から参加費を添えて南部公民館へ直接。9:00に定員を超えた場合は抽選。  
**場** 南部公民館(☎592-2458)



## スポーツ

### スポーツ大会出場奨励金

市内在住・在勤・在学等の人が、関東大会の規模以上のスポーツ大会にアマチュア選手として出場する際に奨励金を交付しています(予算の上限あり)。

全国大会等へ出場される際は、ぜひご利用ください。

#### 【奨励金額】

海外で開催する国際大会…3万円  
 国内で開催する国際大会…1万円  
 全国大会…5,000円  
 地方大会…5,000円

※要件等の、詳細は市ホームページをご覧ください。



**関** 生涯学習課生涯スポーツ担当(☎594-5568)

### モルック&ボッチャ教室

モルックは、棒を倒すゲーム。地上のカーリングとも呼ばれるボッチャは、パラリンピックで話題になりました。子どもからシニアまで、誰でも気軽に参加できます。

**時** 6月27日(土) 9:30～12:00  
 受付9:10～

**場** 体育センター

**講** 北本市スポーツ推進委員

**対** 市内在住、在勤の小学生以上の人

**定** 30人

**費** 無料

**持** 動きやすい服、室内シューズ

**他** 健康スタンプ対象事業です。

**申** 6月25日(木)までに北本市スポーツ推進委員連絡協議会(飯塚 ☎080-5542-0480)へ電話。



## 総合公園テニスコートが朝7時から利用できます



熱中症予防等を目的に下記期間は利用開始時間を変更します。

**期** 7月1日(水)～9月30日(水)の7:00～8:00

**場** 総合公園人工芝コート5面

**費** 500円(現金のみ)

**申** 利用日の1週間前から管理棟窓口にて事前予約(先着順)。クランクは事前にコートにセットしますので、管理棟には寄らずに直接利用。利用後、管理棟窓口で料金を支払い、クランクを返却。

**関** 総合公園(☎592-4050)

### 体育センタースポーツ教室

#### ①バドミントン教室

**時** 毎週月曜日(月3回)

10:00～12:00

**費** 1,800円/月 **定** 10人(先着順)

#### ②美骨調整(姿勢改善)

**時** 毎週火曜日(月4回)

11:00～12:00

**費** 3,000円/月 **定** 15人(先着順)

#### ③姿勢改善ほぐしストレッチ

**時** 毎週金曜日(月4回)

11:00～12:00

**費** 3,000円/月 **定** 15人(先着順)

#### ①～③共通

**持** 動きやすい服、室内シューズ

**場** 体育センター(☎593-2511)へ直接。

(広告)



# 子育てサロン

## BeBe Hug

認定こども園 ふじ幼稚園  
北本市宮内 2-79 (幼稚園入口) 048-591-4659



## 安心・安全な国産畳表推奨店

熊本産たたみ表証明書 熊本県はい草の生産日本一  
ついてます！

### 神戸畳店

北本市中丸5-70  
591-4651  
お気軽に、ご相談ください。  
©2010熊本県くまモン#K26719



## ■休日当番医 6月8日～7月7日

診療時間 9:00～17:00 (時間厳守)

変更の可能性があります。事前に電話で確認をとり、マイナ保険証または資格確認書をお持ちください。最新情報は市ホームページで確認できます▶



月日	医療機関名	科目	電話
6 / 14 (日)	遠井クリニック	内/小/循	591-2109
	大野整形外科 (桶川市)	整/リハ/ リウ	048-728-1611
	伊奈病院 (伊奈町)	内/外	048-721-3692
6 / 21 (日)	北本共済医院	内/消/泌	591-7111
	埼玉県中央病院 (桶川市)	内/外	048-776-0022
	世沢整形外科 (伊奈町)	整/内/リハ	048-723-9191

月日	医療機関名	科目	電話
6 / 28 (日)	福音診療所	耳	592-2862
	埼玉県中央病院 (桶川市)	内/外	048-776-0022
	おかべ耳鼻咽喉科 医院 (桶川市)	耳	048-772-3492
7 / 5 (日)	鈴木医院	内/小	592-1313
	蔵田医院 (桶川市)	内	048-771-1446
	伊奈病院 (伊奈町)	内/外	048-721-3692

### 救急相談・医療機関案内

**☎ #7119 番** **24時間 365日**

- ・急な病気やけがの際に医者に行くべきか迷ったときの相談
- ・診療可能な医療機関の案内 (歯科・精神科を除く)
- ・IP 電話・ダイヤル回線・PHS は 048-824-4199

### 小児初期救急当番医

**☎ 597-3301** **平日 20:00 ~ 22:00**

- ・当番医療機関のお問合せは埼玉県中央広域消防本部へ
- ・桶川・北本・伊奈地区の医療機関が在宅当番医(輪番)制で実施

### 保健トピック

## ヘルスアップ 調理講習会

生活習慣病を予防するための食事を学べます

減塩でもおいしく食べられるバランス食について学びます。

お気軽にご参加ください。

**6月29日(月) 10:00～13:30**  
 保健センター (栄市民活動交流センターB棟)

**定** 25人 (先着順) **費** 500円

**備** エプロン、三角さん、ふきん

**申** 6月23日(火)までに北本市食生活改善推進員協議会(佐藤 ☎・FAX 592-7763)へ電話またはFAX。

## 健康豆知識 第164回

### 『食中毒について』

提供…桶川北本伊奈地区医師会

気温と湿度が上がる5月は食中毒が増え始める季節。食中毒の原因、実は飲食店以外に「家庭の食事」が約2割を占め、特に高齢者は重症化しやすく注意が必要です。

① 「つけない」…手洗いの徹底  
 ウイルスや細菌の多くは、手を介して口に入ります。調理前や食事前には指先、指の間、手首を石けんと流水でよく洗い流します。これで付着した菌の数は劇的に減少します。特に生の肉や卵を触った後は、他の食料や器具に触れる前に必ず手洗いをしてください。まな板や包丁、ふきんは清潔なものを使用しましょう。

② 「増やさない」…速やかに冷やす  
 細菌の増殖スピードは驚くほど速く、室温の状態で放置すると大変危険です。調理後の食品を保存する場合は浅い容器に小分けし、速やかに冷蔵庫や冷凍庫へ入れましょう。微生物が増殖の隙を与えないことが、家庭での食中毒予防には不可欠です。

③ 「やっつける」…中心部まで加熱  
 食中毒の原因となる微生物の

多くは熱に弱く、中心温度75℃で1分以上の加熱が有効です。中まで十分に火が通っているか確認する習慣をつけましょう。なお、カビは熱でも死滅せず毒素が残る場合があります。僅かなカビでも、食品全体に菌系が広がっている可能性があるため、カビの生えた食品は迷わず破棄してください。

万全を期していても、感染してしまつことはあります。もし、下痢や嘔吐、腹痛が現れた際は、以下のことに注意してください。  
**◎自己判断の下痢止めは控える**…下痢は、体が悪い菌を外に出そうとする防御反応です。無理に止めると症状を悪化させることがあります。  
**◎水分補給を第二に**…嘔吐や下痢が続くと、脱水症状を招きます。経口補水液などで水分と塩分を少しずつ、こまめに摂取してください。

水分の摂取すら困難なほど症状が重い時は、無理をせず早めに医療機関へ相談しましょう。気温が上がるこれからの季節、確実な手洗いと食品管理を心がけ、安心して食事を楽しみましょう。



歯と口の健康が気になる人へ

# 成人歯科健診（個別健診）

問健康づくり課健康推進担当（☎594-5545）

歯と口は、美味しく食べる、会話を楽しむ等、豊かな暮らしに欠かせません。  
生涯を通じたむし歯や歯周病予防が全身の健康につながります。  
身近な歯科医療機関で健診を受けることができますので、ぜひご利用ください。

**期** 6月1日（月）～12月18日（金）

**対** 北本市内に住民票を有する、令和9年3月31日現在で20歳以上の人

※現在治療中の人、定期的に受診している人は除く ※期間中、1人1回に限ります

**費** 500円 ※40歳（昭和61年4月1日～昭和62年3月31日生まれの人）、  
生活保護世帯・中国残留邦人等の人は無料  
（生活保護受給証明書の提出または本人確認証を提示）



**持** マイナ保険証または資格確認書、受診費用 **目** 該当の医療機関に直接予約してください。

## 実施医療機関（令和8年5月19日現在）

e-life 歯科クリニック	☎ 544-1515	さいとう歯科医院	☎ 543-4567	ひろ歯科医院	☎ 578-8811
イノデンタルクリニック	☎ 591-6480	島田歯科医院	☎ 592-9113	福田歯科医院	☎ 591-2036
今村歯科医院	☎ 543-1752	関根歯科医院	☎ 592-0540	まつざき歯科クリニック	☎ 540-6480
大島歯科医院	☎ 592-5211	たかはし歯科クリニック北本	☎ 590-2525	もとき歯科医院	☎ 593-4883
大塚歯科医院	☎ 592-8319	竹間歯科医院	☎ 592-7323	友愛歯科クリニック	☎ 592-7148
岡野歯科医院	☎ 592-3399	西村歯科医院	☎ 591-7504	若山歯科医院	☎ 593-1633
オレンジ歯科	☎ 594-8414	野尻歯科医院	☎ 542-6480		
北本みなみ歯科医院	☎ 590-5804	ハートピア歯科 矯正歯科	☎ 501-8211		

## 歯科健康長寿健診

今年度中に **76歳** または **81歳** になる後期高齢者医療被保険者に歯科健康診査を **無料** で実施します。  
疾病予防や健康維持のため、ぜひ受診してください。

**期** 7月1日（水）～令和9年1月31日（日）

**対** 昭和25年4月2日～昭和26年4月1日または昭和20年4月2日～昭和21年4月1日に生まれた人で、後期高齢者医療の被保険者の人

**目**・対象者には、6月下旬に案内の封筒が届きます。  
申込み方法等の詳細は案内をご覧ください。

・健診の結果、治療する場合の治療費は有料です。

**目** 埼玉県後期高齢者医療広域連合給付課

（☎048-833-3130 ※6月18日（木）まで）

健康長寿歯科健診コールセンター

（☎0120-982-865 ※6月19日（金）から）

〈広告〉

## 北里大学メディカルセンター「骨密度検診」のご案内



### 骨密度検診はいかがですか？

**実施日** 月～金 15:30～ **※完全予約制です。**

**実施内容** 骨密度検査

（DEXA法です。医師の診察はありません。後日、結果表を送付いたします。）

**料金** 5,500円（税込み）

**予約受付** 北里大学メディカルセンター健康管理センター

※人間ドックコースも受付しております

☎048-593-1227（直通）・☎048-593-1212（代表）月～金曜日10:00～16:00 ※土曜日、日曜日・祝日は休診





# 令和8年度新規事業 胃がん検診（胃内視鏡検査）

岡健康づくり課健康推進担当（☎ 594-5545）

今年度から、新たに胃がん検診の内視鏡検査（胃カメラ）が始まります。

**期** 7月1日（水）～11月30日（月）

胃がん検診含む各種  
がん検診について▶



## 内 問診、胃内視鏡検査（個別検診）

市が行う胃がん検診は、従来から実施の「バリウム検査」（集団検診）と、今年度新たに開始する「胃内視鏡検査（胃カメラ）」（個別検診）の2種類あります。「バリウム検査」は、広報きたもと5月号と同時配布の「令和8年度北本市集団検（健）診のご案内」または市ホームページでご確認いただけます。

なお、同一年度内で「バリウム検査」と「胃内視鏡検査（胃カメラ）」を重複して受けることはできません。

## 対 令和9年3月31日までに

### 50歳以上の偶数年齢になる人

※定期的に通院中の人、妊娠中または妊娠の可能性のある人、職場健診等で同様の検診がある人はご遠慮ください。

## 費 3,500円

内訳：検診前問診 1,500円、胃内視鏡検査 2,000円

※生活保護世帯・中国残留邦人等の人は無料  
（生活保護受給証明書の提出または本人確認証を提示）

**申**①6月16日（火）～11月13日（金）に健康づくり課健康推進担当（☎ 594-5545）へ電話または直接申込み。

②健康づくり課から送付された同意書・受診票等を受け取った後、実施医療機関へ予約。

③同意書・受診票等の送付書類とマイナ保険証や資格確認書等加入している健康保険の資格確認ができる書類を実施医療機関に持参して受診。

### 実施医療機関

北本共済医院	☎ 591-7111	榎原医院	☎ 542-6582
北本中央クリニック	☎ 591-2257	藤倉医院	☎ 592-3045
きたもと内科クリニック	☎ 592-1641	南福音診療所	☎ 591-7191
さとうクリニック	☎ 590-5977	山田医院	☎ 593-0353
桃泉園北本病院	☎ 543-1011		

北里大学メディカルセンター整形外科の医師を講師に迎えて講演会を開催します。骨粗鬆症の病態や検診の大切さ、骨粗鬆症の予防について専門家の話を聞いてみませんか？



骨粗鬆症講演会  
「歩ける幸せを守るために」  
骨粗鬆症検診で防ぐ骨折と寝たきり

時 6月19日（金）13:30～15:00

受付13:00～

場市役所 費無料

骨粗鬆症の病態や検診の必要性、予防についての医師の講話

※希望者には測定器で骨の健康度・握力等を簡易チェックします。

北里大学メディカルセンター医師

小山智久さん

対 市内在住・在勤・在学の人60人（先着順）

対 岡健康づくり課健康推進担当（☎ 594-5545）へ電話または直接。



# 40歳以上の対象の皆さんへ 各種個別健診



生活習慣病予防や各種疾病の早期発見のため、ぜひご利用ください。

**期 6月15日(月)～10月31日(土)**

事業名	対象者	内容・費用	問合せ先
① 特定健診	40歳以上(昭和62年3月31日以前生まれ)の北本市国民健康保険加入者	内 問診、身体計測、尿検査、 血圧測定、血液検査等 費 <b>無料</b>	保険年金課 国民健康保険担当 (☎ 594-5575)
② 後期高齢者健診	75歳以上(受診日現在)の人 ※74歳以下の後期高齢者医療制度加入者も対象	内 問診、身体計測、尿検査、 血圧測定、血液検査等 費 <b>無料</b>	保険年金課 後期高齢者医療担当 (☎ 594-5575)
③ 肝炎ウイルス検診	40歳以上(昭和62年3月31日以前生まれ)で今までC型肝炎ウイルス検査を受けたことがない人	内 血液検査 (B型・C型肝炎ウイルス検査) 費 <b>無料</b>	健康づくり課 健康推進担当 (☎ 594-5545)
④ 胸部レントゲン検査(結核健診)	65歳以上(昭和37年3月31日以前生まれ)の人で、他に受診機会がない人	内 胸部レントゲン撮影 費 <b>無料</b>	
⑤ 前立腺がん検診	令和8年4月1日現在、50～74歳の偶数年齢の男性で、他に受診機会がない人	内 血液検査(PSA値測定) 費 <b>50歳～68歳…500円</b> <b>70歳～74歳…200円</b> ※生活保護世帯の人は無料	
⑥ 大腸がん検診	受診日現在、40歳以上の人 ※今年度、大腸がん検診として受けられるのは1回のみ ※集団検診か個別検診を選択	内 便潜血反応検査(2日法) 費 <b>40歳～69歳…600円</b> <b>70歳以上…300円</b> ※生活保護世帯の人は無料	
⑦ 骨粗鬆症 <sup>しょう</sup> 検診	令和9年3月31日までに40歳、45歳、50歳、55歳、60歳、65歳、70歳になる女性	内 問診、骨量測定 費 <b>500円</b> ※生活保護世帯の人は無料	

①～②…受診券(市から対象者へ郵送)、マイナ保険証または資格確認書等  
③～⑦…マイナ保険証または資格確認書等  
⑧受診を希望する医療機関へ直接申込み。

⑧複数の健(検)診を希望する場合、同日・同医療機関で受診します。ただし、骨粗鬆症検診を実施していない医療機関で他健(検)診を受診した場合は、骨粗鬆症検診のみ別の医療機関で受診できます。



▲特定健診



▲その他個別検診

## 実施医療機関

青木クリニック*	☎ 592-1033	鈴木医院	☎ 592-1313	まつざき整形リウマチクリニック	☎ 540-6463
安里医院	☎ 542-2629	桃泉園北本病院	☎ 543-1011	南福音診療所	☎ 591-7191
伊藤クリニック	☎ 593-5588	遠井クリニック	☎ 591-2109	矢澤クリニック北本*	☎ 577-7048
大久保医院	☎ 591-8171	榎原医院*	☎ 542-6582	山田医院	☎ 593-0353
北本駅東口クリニック*	☎ 593-0311	林田内科医院	☎ 592-7711	吉田医院	☎ 591-2200
北本共済医院	☎ 591-7111	ひらお内科クリニック	☎ 592-8861	よしだ整形外科内科	☎ 590-5720
北本第一クリニック	☎ 591-7622	深井小児科内科医院*	☎ 591-5958	*の医療機関は骨粗鬆症検診は実施しません	
北本中央クリニック	☎ 591-2257	藤倉医院*	☎ 592-3045	骨粗鬆症検診のみ実施の医療機関	
きたもと内科クリニック*	☎ 592-1641	ニツ家整形外科	☎ 590-3344	大友外科整形外科	☎ 591-7000
鴻巣北本内科クリニック	☎ 578-4663	本藤整形外科	☎ 592-7667	北里大学メディカルセンター	☎ 593-1212
さとうクリニック*	☎ 590-5977	myCLINIC マイ・クリニック*	☎ 590-2211	北本整形外科	☎ 591-8871

# 子育て中の親子の ふれあいの場

未就学児（乳幼児含む）とその保護者、妊娠中の  
人を対象に「地域子育て支援拠点」を開設して  
います。お友だちと遊びたい時、子育て  
に悩んだ時等、お気軽にご利用ください。



## 北本市子育て支援センター

☎ 590-7676 ・ FAX 590-7677

時 月～金曜日 9:30～15:30(祝日を除く) 場 東保育所隣接



### 手形・足形の日

時 6月8日(月) 9:30～15:30

### 6月年齢別ひろば～季節の遊びを楽しもう～

時 ・0歳…3日(水) ・1歳…17日(水)  
・2歳以上…10日(水) いずれも 10:30～11:15

### 育児講座「子育てハッピーカラー」

時 6月26日(金) 10:30～11:30

内 子育てに役立つ色使い 講 依田居生野さん

対 市内在住の未就学児と保護者 15組(先着順)

申 6月12日(金) 9:30～電話または直接。

### おたのしみ遊びの日～ぴよんぴよんカエルを作ろう～

時 6月15日(月) 11:15～11:30

### 出張ひろば in 子供公園

時 6月24日(水) 10:30～11:30

※現地集合・解散、天候により中止

対 未就学児と保護者 15組(先着順)

申 6月11日(木) 9:30～電話または直接。

### はかってみよう～身長体重の計測～

時 6月30日(火) 9:30～15:30

### ボールプールの日

時 6月4日・18日の木曜日 13:00～14:00

## 中丸保育園子育て支援センター

☎ 592-5615 ・ FAX 592-9386 場 中丸保育園内

時 月～金曜日 10:00～15:00(祝日を除く)



### 今日から始める歯のケア講座

時 6月26日(金) 10:30～11:15 受付 10:00～

内 むし歯予防に大切なこと、歯みがきのポイントと実践、  
きれいな歯並びを目指すために

講 歯科衛生士・松丸美咲さん、保育士・根岸菜月さん

対 未就学児と保護者 15組(先着順)

### 音楽遊び

時 6月16日(火) 10:30～11:30 受付 10:00～

内 楽器で遊んだり手遊び歌を楽しんだりします。

対 未就学児とその保護者 15組(先着順) 費 無料

## 北本市北本駅子育て支援センター



☎ 592-9961 ・ FAX 501-2766 場 北本駅西口ビル2階

時 月～金曜日 9:00～17:00(祝日を除く)

### 6月の年齢別ひろば～にこにこ梅雨あそび～

時 ・0歳…2日(火) ・1歳…9日(火)  
・2歳以上…16日(火) いずれも 11:00～11:45

### 手作りの日「アロマサシェづくり」

時 6月29日(月) ① 10:00～② 10:40～

③ 11:20～ ※製作時保育付き

定 各回4組(先着順) 申 6月8日(月) 9:00～電話または直接。

### 育児講座「セルフケアマッサージ ～講師によるマッサージ付き～」

時 7月6日(月) 10:30～11:30 開場 10:15

講 エステティシャン 河野愛さん

対 市内在住の未就学児と保護者 5組(先着順)

申 6月23日(火) 9:00～電話または直接。

### お誕生会

時 6月22日(月) 11:00～11:15 ※誕生月のお子さん

は手形・写真をとるので 10:30 までに来てね。

### はかってみよう

時 7月1日(水) 9:00～16:30

内 身長体重測定、手形または足形

### はじめのいっぽ! 申 不要

時 7月1日(水) 10:00～10:30

内 北本駅子育て支援センター見学・体験ツアー。北本駅  
改札前集合。プラカードを持った職員にお声がけくだ  
さい(10:00 集合・出発)。

## Coccoひろば北本

☎ 592-4039 ・  
FAX 593-2035

時 火・木・土曜日 10:00～15:00(祝日を除く)

※ランチタイム 12:00～12:45

場 コープみらい北本店3階 Cocco ルーム



### 講座「赤ちゃん・家族のための睡眠講座」

時 6月30日(火) 10:30～11:30 受付 10:15～

内 夜泣きやお昼寝などで、お困りではないですか。赤ちゃん・  
ご家族の睡眠について聞いてみましょう。

講 保健師・上級睡眠健康指導士 谷岡早苗さん

対 未就学児と保護者 8組 ※保護者のみの参加可

持 筆記用具、飲み物 費 無料

申 6月9日(火)～20日(土)に電話または直接。抽選  
結果は 23日(火) までに電話でご連絡。

### ひろば企画

- ・すくすくデー 時 6月11日(木)・27日(土)  
手形ができる時間…11:00～11:30、12:45～14:30
- ・わらべうたと絵本タイム 時 6月20日(土) 11:15 ごろ
- ・おはなしタイム 時 6月23日(火)、7月4日(土) 14:00 ごろ
- ・ひろばデビューの日 時 7月7日(火) ※2回目以降の人も OK
- ・ばぶばぶデー 時 7月2日(木) 対 あんよ前のお子さん  
他 兄弟と一緒に 12:00 から参加可

# 児童館

☎ 598-7643・FAX 598-4786  
 時 9:00～18:00  
 ※受付 17:30 まで




イベント	対象・定員	日時	内容
<b>当日参加券配布</b>			
お誕生会	6月生まれの0歳～3歳と保護者7組(先着順)	6月15日(月)10:30～11:00 配布9:30～	ケーキのフォトブースでの記念撮影と手形をとって、お子さんの成長をお祝い
つくってみよう(20分程度の簡単な工作)	4歳以上15人(先着順)	6月13日(土) 15:00～16:00	「はちの字かざぐるま」を作ります
あつまれ!小学生	小学生15人(先着順)	6月27日(土)14:00～15:00	時間内にいくつピンポン玉を探せるかな
<b>申込み不要</b>			
けん玉クラブ	6歳以上10人(先着順)	6月21日(日) 13:15～14:00	児童館ルールに則り希望者は検定を実施
わくわくタイム	幼児と保護者	6月25日(木)15:00～16:00	七夕かざりをつくろう!
七夕イベント	全来館者	6月23日(火)～	顔出しパネルで写真を撮ったり、短冊にお願い事を書いて飾りましょう
<b>6月27日(土)10:00～来館にて申込受付</b>			
みらいカレッジ きたもと夏	市内小学生	日程は講座により異なります	詳細は子育て情報誌「ギュッと6月号」をご覧ください(6月1日(月)に児童館ホームページ掲載)
<b>6月19日(金)10:00～申込受付 電話可</b>			
栄養相談	乳幼児と保護者4組(先着順)	7月3日(金)9:00～11:00	栄養士による栄養、食育相談
<b>7月の予定</b>			
<b>当日整理券配布</b>			
ねぞうアート	全来館者 各回50組(先着順)	7月1日(水) ①10:00～、配布9:30～ ②14:00～、配布13:30～	月替わりの壁面で楽しく写真を撮りましょう
今月の壁面製作(ビーチサンダル)	乳幼児と保護者15組(先着順)	7月2日(木)10:45～11:30 配布10:00～	作品を児童館に飾りましょう
<b>7月1日(水)10:00～申込受付 電話可</b>			
育児講座(親子体操1歳以上)	市内在住の1歳以上の乳幼児と保護者10組(先着順)	7月15日(水) 10:30～11:30	お子さんと一緒に体を動かしてリフレッシュしましょう
育児相談(一人30分程度)	乳幼児と保護者3組(先着順)	7月27日(月) 10:00～11:30	子育てに関する相談などお話ししましょう
あつまれ!Baby ちゃん	乳幼児と保護者7組(先着順)	7月25日(土)10:30～11:15	親子で楽しい時間を過ごしましょう

# こども図書館

☎ 598-7642・FAX 598-4785  
 時 9:00～19:00




**えほんとおりがみ** 絵本の読みきかせの後に、それにちなんだおりがみを一緒に折ります。  
**時** 6月12日(金)16:30～ 整理券配布15:50～  
**対定** 3歳～小学生5人(先着順)

**ボードゲームで遊ぼう!** 図書館スタッフと一緒にボードゲームを楽しみませんか?  
**時** 6月10日(水)16:00～ 整理券配布15:50～  
**対定** 小学生8人(先着順)

イベント	対象	日時	内容
毎日の読みきかせ	これよんで 赤ちゃんから大人まで	毎日いつでも	好きな本や紙しばいを職員が読みきかせします。「この本よんで!」いつでも声をかけてください。
毎週のおはなし会(各回約30分)	わらべうたとよみきかせ	0～3歳 保護者と一緒に	毎週水曜日11:00～
	おはなし会	幼児から小学生 保護者もどうぞ	毎週金曜日16:00～ 毎週土曜日14:00～

**休館日**  
**6月20日(土)** 受水槽清掃実施のため、児童館・こども図書館は休館します  
**6月22日(月)** システムメンテナンスのため、こども図書館は休館します

☎健康づくり課母子保健担当 (☎ 594-5544)

※保健センター…栄市民活動交流センターB棟

※こども商品券のお問合せ…子育て支援課子育て支援担当 (☎ 594-5537)

※東側…高崎線から東側の地域、西側…高崎線から西側の地域

## ■母子保健のご案内

事業名	内容・対象者	日時	場所	その他
乳児健診	<b>内</b> 心臓病や股関節の異常等の早期発見、運動発達の検査 <b>対</b> 令和8年2月生まれのお子さん	6月30日(火) 13:10～13:50	保健センター	<b>持</b> 母子健康手帳、健康診査票、バスタオル <b>申</b> 対象児以外は健康づくり課へ。 <b>他</b> 離乳食講習を同時実施しています。
1歳6か月児健診	<b>内</b> 内科健診、歯科健診等 <b>対</b> 令和6年11月生まれのお子さん	<b>東側</b> 6月23日(火) 13:10～13:50 <b>西側</b> 6月25日(木) 13:10～13:50		<b>持</b> 母子健康手帳、健康診査票、バスタオル <b>申</b> 対象児以外は健康づくり課へ。 <b>他</b> 対象児の保護者にこども商品券を配布します。
3歳児健診	<b>内</b> 内科健診、歯科健診、尿検査等 <b>対</b> 令和4年12月生まれのお子さん	<b>東側</b> 6月10日(水) 13:10～13:50 <b>西側</b> 6月11日(木) 13:10～13:50		<b>持</b> 母子健康手帳、健康診査票、バスタオル、目と耳のアンケート、早朝尿 <b>申</b> 対象児以外は健康づくり課へ。 <b>他</b> 対象児の保護者にこども商品券を配布します。
9か月児育児相談	<b>内</b> 身長・体重測定、運動発達・離乳食・育児の心配ごとの相談等 <b>対</b> 令和7年9月生まれのお子さんがある母親または家族	7月6日(月) 10:00～10:30		<b>持</b> 母子健康手帳、バスタオル、9か月または10か月児健康相談票
乳幼児育児相談	<b>内</b> 身長・体重測定、運動発達・食事の相談、育児の心配ごとの相談等 <b>対</b> 0～3歳児健診前までのお子さんがある母親または家族で希望する人	7月6日(月) 13:30～14:30		<b>持</b> 母子健康手帳、バスタオル <b>申</b> 予約制。健康づくり課へ電話、直接またはQRコードから。
マタニティセミナー後期	<b>内</b> 出産の準備(呼吸法等)、あかちゃんのお風呂の入れ方(実習) <b>対</b> 妊娠28週以降の妊婦と家族で希望する人	6月27日(土) 9:30～12:00		<b>定</b> 8組(先着順) <b>持</b> 母子健康手帳 <b>申</b> 予約制。6月19日(金)までに健康づくり課へ電話または直接。
フッ素塗布	<b>対</b> 満1歳から小学校入学前までのむし歯のないお子さん	6月29日(月) 初めての人…13:20～13:50 2回目以降の人…13:50～14:20	文化センター	<b>費</b> 1回あたり1,430円 <b>持</b> 歯ブラシ、母子健康手帳、タオル <b>他</b> 2回目以降は6か月以上間隔をあけてください。 <b>申</b> 当日直接会場へ。



## 子宮頸がん・乳がん検診の無料クーポン券をご利用ください



☎健康づくり課健康推進担当 (☎ 594-5545)

対象年齢の人に無料で検診を受けられるクーポン券をお送りしました。ぜひご利用ください。

**☎子宮頸がん…平成17年4月2日～平成18年4月1日生まれの人**  
**乳がん…昭和60年4月2日～昭和61年4月1日生まれの人**

※対象でクーポン券が届いていない人または4月21日以降に北本市に転入した人はお問い合わせください

## こころの相談

こころの健康に不安がある人等の相談に応じます



**時** 7月14日(火) 14:00～16:00  
**場** 市役所 ☎相談員、公認心理師  
**対** 市内在住の本人またはその家族  
 ※過去に「こころの相談」を利用したことがある人、精神科・心療内科を受診したことがある人はご遠慮ください  
**定** 3人 **費** 無料  
**申** 7月7日(火)までに健康づくり課母子保健担当 (☎ 594-5544) へ電話または直接。

# 各種相談案内

※状況により中止になる場合があります。  
※相談日が祝日のときはお休みです。

相談日 6月8日～7月7日

相談名	日時	場所	問合せ
税務相談	6月9日(火) 10:00～12:00、 13:00～15:00	市役所相談室 1-C(税務課前)	税務課市民税担当(☎594-5518) ※前日までにお申し込みください
福祉総合相談	毎週月～金曜日 8:45～16:30	共生福祉課地域共生担当(☎594-5517)	
行政相談(国や県等への 要望や苦情の相談)	6月10日(水) 10:00～12:00	市役所相談室 1-G(市民課横)	市民課市民相談担当 (☎594-5529)
市民相談	毎週月～金曜日 9:00～16:00		市民課市民相談担当 (☎594-5529) ※実施日の3日前まで にお申し込みください
不動産相談(予約制)	6月12日(金) 13:30～16:20		
法律相談(予約制)	弁護士 毎週水曜日 13:30～16:20 司法書士 6月19日(金)、7月3日(金) 13:30～16:20		
消費生活相談・ 多重債務相談	毎週月～金曜日 10:00～12:00、13:00～16:00	消費生活センター (市民課横)	消費生活センター(☎511-8800)
成年後見制度相談 (予約制)	6月25日(木) 13:30～16:30	高齢者ラウンジ(栄市民活動交流センター ☎592-1551) ※1週間前までにお申し込みください	
人権相談	6月23日(火) 13:30～15:30 (受付15:00まで)	文化センター	総務課人権推進・男女共同参画担当 (☎594-5506)
女性相談(予約制)	6月8日(月)・17日(水)、 7月1日(水)・6日(月) 10:00～16:00(1人50分)	市役所相談室 2-C(環境課横)	
子どもの権利相談	毎週月～金曜日 10:30～18:00 (16:30以降の面談は要予約)	市役所相談室 原則2-C(環境課横)	子どもの権利相談(☎590-5011、 0120-0874-56 ※子ども専用)
教育相談	毎週月～金曜日 8:30～16:30	教育センター(☎591-2176)	
ことばの相談(未就学児対象)	毎週月～金曜日 9:00～16:00	児童発達支援センター(☎592-8876)	
子どもの相談(育児、しつけ等)		子育て支援課児童相談担当(☎511-7702)	
子育てなんでも相談	毎週月～金曜日 9:00～17:00	児童館(児童館利用者支援事業担当☎592-9969)	
緑のなんでも相談	7月6日(月) 10:00～12:00	総合公園(☎592-4050)	
心配ごと相談(予約制)	6月17日(水)、7月1日(水) 9:30～11:30	総合福祉センター	北本市社会福祉協議会(☎593-2961) ※前日までにお申し込みください
結婚相談	6月20日(土) 13:30～15:30(受付 15:00まで、上記以外の日程希望は問合せ)		北本市社会福祉協議会(☎593-2961)
内職相談	毎週月～金曜日 8:45～16:30	産業観光課窓口	産業観光課商工労政・観光担当 (☎594-5530)
住宅増改築(新築)・ リフォーム相談	6月13日(土) 9:00～12:00	市役所相談室 1-I(市民課横)	住宅増改築相談の当日の 問合せは(☎591-1111)

## 暮らしの110番

北本市消費生活相談あれこれ vol.196

### ■ 実在する企業を名乗った 不審な電話に注意

「契約している電話会社から自動音声ガイダンスで電話があり、「利用中の電話回線が未納金が発生しています。支払いが確認できない場合は法的措置を取ります」と言われた。『確認するには1番を押してください』と流れたので1を押したところ、男性が応答。未納金があると言っていたのに、個人情報を知り、おかしいと思い電話を切った。詐欺の電話だろうか」との相談がAさんから寄せられました。

Aさんに未納金の心当たりもないことから、恐らく詐欺電話の可能性が高いことを説明し、個人情報を知る前に電話を切って問題ないと伝えました。このように契約している電話会社だったので電話に出てしまった経緯がありますが、契約していない通信会社や、公的機関を名乗ってかけてくる場合もあります。

最近「11」から始まる海外からの詐欺電話が多くかかってきているようです。身に覚えのない電話番号は無視して、出ないことが安全です。電話に出ると、高額請求をされたり、個人情報聞き出されたりする危険があります。電話を取ってしまった時は、長く話を聞かずに切ってください。お金を要求された場合は、警察に相談してください。固定電話は在家中でも留守番電話に設定し、録音内容と連絡先を確認してから折返しの連絡をしましょう。携帯電話は番号非通知や海外からの電話を拒否設定することも可能です。契約中の通信会社に確認してみてください。お困りの時は、北本市消費生活センターに相談してください。

「契約している電話会社から自動音声ガイダンスで電話があり、「利用中の電話回線が未納金が発生しています。支払いが確認できない場合は法的措置を取ります」と言われた。『確認するには1番を押してください』と流れたので1を押したところ、男性が応答。未納金があると言っていたのに、個人情報を知り、おかしいと思い電話を切った。詐欺の電話だろうか」との相談がAさんから寄せられました。

#### 相談窓口

- 北本市消費生活センター(北本市役所市民課内☎511-8800)  
毎週月～金曜日(祝日・年末年始を除く)  
10:00～12:00、13:00～16:00  
※土・日曜日、祝日は局番なしの☎188へ(年末年始を除く)
- 埼玉県消費生活支援センター(☎048-261-0999)  
毎週月～土曜日(祝日・年末年始を除く)9:00～16:00
- 全国消費生活相談員協会「週末電話相談」(☎03-5614-0189)  
毎週土・日曜日10:00～12:00、13:00～16:00

# 北本あんぜん情報 第141号

暮らし安全課交通・防犯担当 (☎ 594-5522)

防犯情報等を配信中  
北本メールを  
ご利用ください→



## みんなで止めよう!! 国際電話詐欺

令和8年第1四半期(1月~3月)に市内では特殊詐欺被害が5件発生しており、被害総額は約430万円に上っています。特殊詐欺に利用されているのは「+1」や「+44」等からはじまる国際電話番号が多く、昨年は約75.5%がこれらの番号を用いた海外からの電話でした。

固定電話だけでなく、スマートフォンへの詐欺電話も増えており、幅広い年代の人が被害にあっています。

普段、国際電話を利用しない人は、下記の国際電話ストップ対策を検討していただき、特殊詐欺にあわないよう十分に注意してください。



## 国際電話ストップ対策

### 固定電話の対策

国際電話不取扱受付センターに  
国際電話の発着信の利用休止を申し込む

国際電話不取扱受付センター  
オペレーター案内  
▶平日9:00~17:00  
自動音声案内  
▶平日、土・日曜日、祝日24時間

**0120-210-364**

国際電話不取扱受付センターでは、国際電話の着信の休止やKDDI・ソフトバンク2社の国際電話の発信を休止することができます。それ以外の事業者の回線からの発信休止をご希望の場合は、各事業者にお問い合わせください。

### スマートフォンの対策

警視庁推奨アプリをダウンロード



詐欺対策  
by NTTタウンページ



詐欺バスター Lite

上記アプリをスマートフォンにダウンロードすると、国際電話番号や詐欺の電話番号からの着信がブロックされます。アプリの詳細は、警察庁・SOS47特殊詐欺対策ホームページ(右記QRコード)からご確認ください。



詳細は、鴻巣警察署生活安全課 (☎ 048-543-0110) にお問い合わせください。

## きたもと掲示板

掲載内容の詳細は各問合せ先へご確認ください

### 開催

#### 「イランの絵本と出会う」翻訳家・愛甲恵子氏をおよびして

時 6月15日(月) 10:30~12:00  
場 文化センター 定 45人(先着順)  
申 岡北本子どもの本を楽しむ会(高田☎592-1019)へ電話。

#### アートクラブ彩友 絵画展

期 6月23日(火)~28日(日)  
9:00~17:00 ※初日は13:00から、最終日は16:00まで  
場 文化センター  
問 アートクラブ彩友(荻野☎592-1017)

#### 楽しくて、きれいな影絵ショー

時 6月7日(日) 10:30~  
場 文化センター 費 無料  
内 カラフルで美しい影絵を親子で観ませんか。子ども席もあります。  
申 岡学校給食費完全無償化をめざす北本の会(前田☎090-6157-7126)へ電話(留守電可)。

#### 北本市民吹奏楽団 2026 ファミリーコンサート

時 6月14日(日)  
開場 13:00、開演 13:30  
場 文化センター 費 入場無料  
内 北吹♪名曲でアイドル三昧  
問 北本市民吹奏楽団(広川☎592-5753)

#### 行政書士相続等無料相談会

時 6月27日(土) 13:00~16:00  
場 文化センター 費 無料  
内 ①相続・遺言・贈与 ②土地・建物  
③権利・義務 ④法人設立  
⑤外国人 ⑥その他許認可申請  
申 岡埼玉県行政書士会鴻巣支部(大竹☎090-9849-5844)へ電話。

#### 心も身体も若くなる! ダンスフィットネス (ZUMBA)

時 6月5日(金)・16日(火)・26日(金)  
10:00~11:00  
場 栄市民活動交流センター  
内 音楽に合わせて全身運動、心も体もすっきり。未経験者歓迎  
費 1回500円  
問 ソレア(梶井☎080-3258-7492)

#### 埼玉土建第49回ふれあい住宅デー

時 6月21日(日) 10:00~15:00  
※受付14:30まで  
場 東間公園、中丸地内不二家&やきとりの扇屋共有駐車場、北本団地商店街  
内 無料住宅相談、包丁研ぎ・まな板削り(200円)等  
問 埼玉土建一般労働組合中部支部(田村☎593-3381)

### 募集

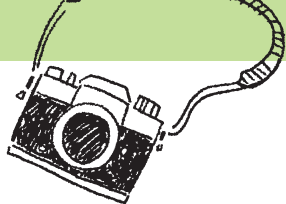
#### 絵画クラブ四季会員

時 毎月第3日曜日 9:00~12:00  
場 文化センター 内 絵画制作(水彩画)  
費 会費6か月ごとに1,500円  
問 絵画クラブ四季(飯田☎080-2331-0919)

#### 社交ダンス会員

時 毎週土曜日 10:00~12:00  
場 栄市民活動交流センター  
他 1回まで無料で体験可(要連絡)  
問 エクセレントダンスクラブ(岡本☎090-3348-6636)





## 高尾さくら公園、水辺プラザ公園で フォトウエディング

昨年9月9日と今年の3月29日に、高尾さくら公園・水辺プラザ公園で、2組のご夫婦がウエディングフォトの撮影を行いました。撮影時には、市職員が撮影構図を提案し、当日は荷物を運搬するなど、撮影のお手伝いをしながらお二人の門出を祝福。ご夫婦からは、「桜が満開で春婚らしい写真が撮れて満足」「見晴らしのいい公園で自然な写真が撮れた」と好評で、市からプレゼントされた桜の苗木を高尾さくら公園に植樹したことについて、「来年・再来年も見に来たい」との声も。



市職員が  
構図を提案

①～③…高尾さくら公園、④～⑤…水辺プラザ公園

今年度は、両公園以外の公園でもウエディングフォトの撮影を、市がお手伝いします。都市計画課公園担当（☎594-5547）へお気軽にご相談ください。

担当職員がこの  
事業にかける想  
いをnoteに！  
要チェック▶



## 丹精込めて育てたお庭を公開

5月8日～10日に「きたもとオープンガーデン2026」が開催され、<sup>はなゆいかい</sup>「花結会」の皆さんのお庭等全11か所に市内外から約1,800人が来訪しました。

平井清子さんの「ハンギングとお花の庭」は、初夏らしい色合いの花とさまざまな形の鉢を組み合わせたお庭で、中でもベビーターズという多年草を側面に這わせたバスケットには、来訪者からも多くの注目を集めていました。



## 21年間地域医療を支えた救急車が更新

4月25日、北里大学メディカルセンターで新たな救急車をお披露目する記念式典が行われました。これは、21年間現場を支えてきた救急車の出動増加や老朽化を踏まえ、同センターがクラウドファンディングで寄附を募り、更新を行ったものです。市内外の437人から目標を大幅に上回る約3,300万円の寄附が寄せられ、電動ストレッチャー等の最新設備を導入。阿古潤哉病院長は「地域の共有財産」と感謝を述べました。新車両は地域医療を支える架け橋として4月27日から稼働中です。

市民の皆さんとつくる  
**広報きたもとが9回目の  
 全国広報コンクール入選!**

入選作品の詳細は  
[こちら](#)▼

5月1日、日本広報協会主催の令和8年全国広報コンクールの結果が発表され、北本市が「広報紙」「広報企画」両部門で入選しました。

「広報紙部門」入選作品は、里山を保全する市民の皆さんの豊かな暮らしを描く特集「これが私の里山ライフ」を掲載した広報きたもと令和7年10月号。審査員からは「文字や写真の配置の工夫が素晴らしい。これほど豊かな里山が残されていることに驚く」と評価され、紙面に登場した皆さんは「広報紙に取り上げられたことで地域からの信頼やつながりが増え、北本の里山を大事に思う仲間ができました。このバトンを次につなげたいです」と語りました。

「広報企画部門」の入選作品は、「マンガが創るまちのミライ 北本市公共施設マネジメント広報企画の軌跡」。5年間にわたって公共施設の統廃合状況を解説するマンガを広報きたもとに掲載し、説明会等で活用してきた企画で、審査員からは「広報紙を『課題解決のツール』として位置づけているのは画期的」と評価されました。



**トヨタカローラ埼玉株式会社と  
 災害協定を締結しました**

4月2日、トヨタカローラ埼玉株式会社と「災害時における車両等の提供に関する協定」を締結しました。本協定は、大規模災害発生時に、同社の所有する外部給電可能な車両や一時避難設備として所有する車両の貸与、一時避難場所等としての店舗や車庫の提供等の災害支援について定めたものです。これにより、市民の命を守り、一時避難設備や一時避難場所等として利用が可能になることが期待できます。



ひな  
**市内在住の森田光菜さんが  
 青年海外協力隊としてコスタリカへ**

3月30日、独立行政法人国際協力機構（<sup>ジイカ</sup>JICA）青年海外協力隊としてコスタリカへ2年間派遣されることとなった市内在住の森田光菜さんが、市長を表敬訪問しました。市長からは、「多文化共生の重要性が高まる中、国際貢献の経験を積んでいただき、将来地元に戻元されることを期待します」と激励が送られました。森田さんは、4月から、コスタリカで体育を通して青少年らの健全な育成を目的とした活動に携わっています。

