

# お知らせ

## 一部の人は、児童手当現況届の提出が必要です



現況届とは、児童手当受給者の受給資格を年に一度確認するための手続きです。対象者には6月初旬ごろに市から通知が届きます。

② 次の①～⑦のいずれかに該当する受給者

- ① 「監護相当・生計費負担についての確認書」を提出した人のうち、「大学生年代」の子の職業が学生以外の人
- ② 受給者と児童の住民票の住所地が異なる人
- ③ 配偶者からの暴力等により、住民票と異なる市区町村で児童手当を受給している人
- ④ 戸籍や住民票に記載がない支給要件児童を養育している人
- ⑤ 離婚協定中で配偶者と別居している人
- ⑥ 法人である未成年後見人、里親
- ⑦ その他、北本市から現況届の提出について案内のある人等

④ 通知に同封している現況届と必要書類を6月30日(火)までに提出してください。

⑤ 未提出の場合、手当の支給が遅れる場合があります。

⑥ 子育て支援課子育て支援担当 (☎ 594-5537)

# 国民健康保険に加入している皆さんへ

④ 保険年金課国民健康保険担当 (☎ 594-5541)

## マイナ保険証を持っていない人に「資格確認書」が届きます

現在お使いの国民健康保険の「資格確認書」の有効期限は7月31日(金)です。有効なマイナ保険証(健康保険証利用登録済のマイナンバーカード)を持っていない人には、「資格確認書」を7月中旬に特定記録(ポスト投函)で郵送予定です。8月1日(土)以降は、今回郵送する「資格確認書」を使用してください。

⑤ 有効期限の切れた「資格確認書」は、各自で破棄してください。

## マイナ保険証を持っている人のうち、条件に該当する人に「資格情報のお知らせ」が届きます

マイナ保険証を持っている人は、引き続きマイナ保険証を使用してください。以下のいずれかにあてはまる人に、「資格情報のお知らせ」を7月中旬に郵送予定です。「資格情報のお知らせ」はマイナ保険証が読み取りできない例外的な場合等に使用します。

② 70歳以上の人

- ・70歳未満で「資格情報のお知らせ」をまだ持っていない人
- ・「資格情報のお知らせ」交付後に国民健康保険の資格情報等に変動があった人

③ 有効期限の切れた「資格情報のお知らせ」は、各自で破棄してください。

- ・70歳未満の人の「資格情報のお知らせ」には有効期限がありません。引き続き大切に保管してください。

## 会社等の健康保険に加入したら、国民健康保険喪失の手続きをしてください

会社等の健康保険に加入した人は、国民健康保険を喪失する手続きが必要です。保険年金課、または郵送で手続きを行ってください。

④ 会社等で交付された最新の資格確認関係書類(資格確認書または資格情報のお知らせ)

- ・国民健康保険の資格確認関係書類(資格確認書または資格情報のお知らせ)
- ・顔写真付きの本人確認書類(マイナンバーカード、運転免許証、パスポート、身体障害者手帳など)
- ・マイナンバーの分かるもの(マイナンバーカード、通知カードなど※手続き時にマイナンバーを記入する必要があるため)

## 交通事故等で国民健康保険を使用する時は、連絡・届出してください

交通事故等、他人の行為によるけが等が原因で医療機関等を受診する場合は、保険年金課へ連絡・届出をしてください。

〈広告〉

一日一組貸切利用、バリアフリー対応の家族葬ホール

福祉葬祭 ホワイトクロス 北本

創業48年

0120-37-4949

24時間 365日受付

運営 フルールウー株式会社 北本市宮内1-65

福祉葬祭 島耕作

最高ブランディング責任者

「社会をよくする企業応援プロジェクト」公式アンバサダー 島耕作

## 6月7日～13日は危険物安全週間



ガソリンや灯油などの燃料だけでなく、身の回りには、塗料・接着剤・エアゾール製品など「危険物」であることを意識せずに利用しているものが多くあります。いずれも取扱いを誤ると思わぬ事故や災害につながります。

この機会に、危険物の保管・取扱いを点検しましょう。

令和8年度危険物安全週間推進標語

「つかみ取れ! めざす無事故の頂を」

④ 埼玉県央広域消防本部 予防課 (☎ 048-597-2004)



## 電気機器や配線器具から出火する火災が増えています

電気は使い方を誤ると火災につながります。次の点に注意し、取扱説明書のとおりで使用しましょう。

- ・テーブルタップの容量を超えない
- ・電気コードは束ねたり挟んだりせず、劣化していないものを使用する
- ・コンセントプラグは定期的に清掃する
- ・古い年式の低圧進相コンデンサの使用に注意し点検または交換する

④ 埼玉県央広域消防本部予防課 (☎ 048-597-2004)



## 募集

### 生涯学習情報誌の掲載団体

市内の公共施設等で活動しているサークルや団体の紹介冊子「生涯学習情報誌」への掲載を希望する団体を募集します。

④ 市内公共施設等で活動するサークル等

⑤ 6月30日(火)までに、下記QRコードまたは、生涯学習課、文化センター、各地区公民館等、栄市民活動交流センター、サンアメニティ北本キャンフィールド、体育センターにある申込書に記入し、各施設へ直接。

④ 生涯学習課 生涯学習担当 (☎ 594-5567)



今、北本の「サクラ」が危ない

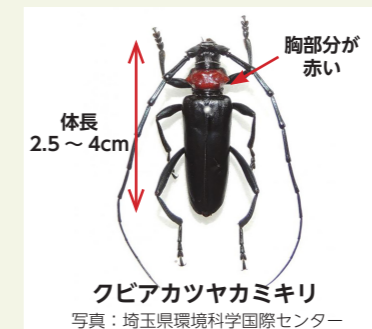
## クビアカツヤカミキリを発見したら直ちに駆除を

④ 環境課環境政策・保全担当 (☎ 594-5524)

クビアカツヤカミキリによるサクラやモモ、ウメ等のバラ科樹木の食害が市内で拡大し、衰弱・枯死させる被害が出ています。他自治体では、被害拡大を受け公立小中学校のサクラを全て伐採することを決めた地域もあります。

6～8月は成虫の活動時期ですので、発見した場合はその場で殺虫剤を噴霧、踏みつぶすなどして直ちに駆除し、市にご報告ください。

また、自宅の敷地にあるバラ科樹木が被害にあった人に駆除用品を配布しています。詳細は、市ホームページをご覧ください。



## クビアカツヤカミキリの展示ブースを市役所に設置します

クビアカツヤカミキリを知って、みんなでサクラを守りましょう。

④ 6月1日(月)～30日(火)

⑤ クビアカツヤカミキリの生態、防除方法のパネルや標本を展示します。

## 認知症サポーター養成講座



この講座では認知症の基礎的な知識を学び、認知症の人とその家族を温かく見守り応援します。受講修了者には「認知症サポーター証」をお渡しします。

④ 6月30日(火) 14:00～15:30 文化センター

⑤ 地域包括支援センター職員

⑥ 市内在住・在勤の人

⑦ 定員30人(先着順) ⑧ 無料

⑨ ⑩ 地域包括支援センター西センター (☎ 591-3495) へ電話または直接。

〈広告〉

あなたの困った! に寄り添う便利屋さん

家事代行 / 家事代行 / カ仕事

遺品整理 / ハウスクリーニング

部屋の片付け / その他お困りごと

お気軽にご連絡ください!

スピード対応・お見積り無料

070-2614-3528

便利屋ファースト 北本店

ホームグラウンド合同会社

まかせて安心 地元の業者

岩崎畳店(有)

048-591-1766

北本市東間 2-230-1

至道17号