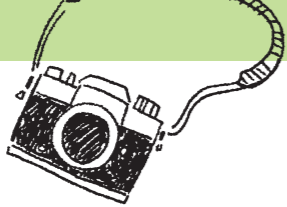


まちの話題



北本カレーフェスティバル 2026 に 全国の人気店集結！15,000人が来場

6月6日・7日に総合公園で「北本カレーフェスティバル 2026」が開催され、市内外から約15,000人が来場し、子どもから大人まで幅広い世代がカレーに舌鼓を打ちました。

当日は、市内外や県外、遠くは大分県からご当地カレー店等51店舗が集結。ずらりと並んだ店舗の中から、食べてみたいカレーを迷いながらも選ぶ姿が見られました。会場には行列がいくつものほど活気が溢れ、来場者は個性豊かなカレーを味わいながら、思い思いの時間を過ごしました。

また、来場者による投票で人気店を決定する「推しカレーグランプリ」も実施され、地元北本の「KABAちゃんず 北本トマトカレー」が289点を獲得して初代グランプリに輝き、2位に鴻巣市「ユアディアコーヒー 最高のポークカレー」、3位に加須市「加須カレー研究会 かぞスパイスポークカレー」が続きました。表彰式では、優勝したKABAちゃんずの加藤浩さんが「今まで食べたことがなかった人にも食べていただけて本当に嬉しく思います」と喜びを語りました。出店者・来場者ともに全国各地から集まった北本カレーフェスティバルは大盛況に幕を閉じました。今後、横須賀、土浦に並ぶ3大カレーフェスティバルの1つとなっていくよう、楽しみが募ります。



もっと詳細なレポートは北本市公式noteで！



ジェラート & カレーのお店 「ハレノ日舎」へ行ってきました！

初めてのレポートは、マンションの一室で看板を掲げる「ハレノ日舎」。落ち着いた雰囲気、気のジェラートとスパイスカレーのお店です。

店主は東京から北本へUターン。料理教室を開いていた母の影響もあり、夢を叶えて去年オープンしたとのこと。「ひよんなきつかけでジェラートアカデミーや市の補助金を受けられ、気づけばやるしかない状態に。お店をやるぞ！と決めたというより、なんとなく導かれた感じ」という自然体な姿がステキです。

ジェラートはオリジナル。旬の食材や、店主がハマったお菓子を組み合わせ、一期一会の味が楽しめます。信玄餅風や、北本ならではのトマトを使ったジェラートなど、個性豊かなラインナップにワクワクします。

カレーは味噌や出汁が隠し味のスパイスカレー。10種類以上の



ハレノ日舎
東間 2-62-5 柳井マンション 101
Instagram @harenohi_sha
水・木曜日 11:30~14:30
土曜日 11:30~17:00
営業日等は変更する場合がありますのでInstagram等でご確認ください。
駐車場：2台、4人以上は要予約



の副菜がのったプレートは満足感たっぷりです。「副菜が多いと喜んでくれるから」と、おもてなしの心があふれています。

ワンオペで7席ほどのお店のため、お待たせすることも。大繁盛店よりも、来てくれた人がゆっくりできることを大切にしているハレノ日舎。今後は地域の人の居場所となる空間を目指しているそうです。北本でお気に入りのお店が増えた、そんな1日になりました！

市民リポーター



島崎晴乃さん

北本の Key Person この人に 会いたい

竹乃子浅間神社 祭事係の皆さん

皆さんは、「初山参り」をご存じですか。毎年6月30日、7月1日の富士山の山開きに合わせ、1歳になる前の子どもを連れて浅間神社に参拝し、額に朱印を捺して健康を祈願する、主に埼玉県東部を中心として行われる珍しい行事です。北本市では、東間浅間神社（東間）と竹乃子浅間神社（荒井）で初山参りが行われ、市内外から参拝者が訪れます。

竹乃子浅間神社は、その名の通り、社殿が建つ富士塚（※）が竹で覆われており、江戸時代の宝永4（1707）年の創建とされています。ここでは、初山の時期が近くと、地元西11地区自治会の皆さんが集会所に集まり、準備で忙しくなります。

「今年は地元の子ども会やお年寄りの皆さんにも声をかけて、初山を体験してもらおうと思ってるんですよ」と、そう語るのは、西11自治会会長の打矢廣さん。長年続く初山参りですが、昨年の竹乃子浅間神社の初山参拝者は6組。少しでも多くの人に初山や竹乃子浅間神社に親しんで

「初山参り」をアップデート 地域に新しい輪を

「今年はお出迎えします。西11自治会副会長の高橋健造さんは、神職とも相談しつつ、「年齢関係なく、初山参りを通じて地域の絆を深め、自治会を活性化し、時代のニーズに合った新たな伝統を築いていきたい」と意気込みます。

今年の初山参りは、例年以上に盛り上がりそうです。

当日は、接待係の皆さんが参拝者をお出迎えします。西11自治会副会長の高橋健造さんは、神職とも相談しつつ、「年齢関係なく、初山参りを通じて地域の絆を深め、自治会を活性化し、時代のニーズに合った新たな伝統を築いていきたい」と意気込みます。

今年の初山参りは、例年以上に盛り上がりそうです。



松下さんに教わりながら、9人で「大根」と呼ばれる中央が太く、両端に向かって細くなる形状の注連縄を合計5本作りました。

初山情報	竹乃子浅間神社 初山例大祭	東間浅間神社 初山例大祭
	<p>📅 6月30日(火) 17:00~20:00 7月1日(水) 9:00~15:00</p> <p>📍 竹乃子浅間神社 (荒井 2-225)</p> <p>🎫 祈願 5,000円</p> <p>📍 竹乃子浅間神社 (総代・松下 ☎080-2107-4113) 西11地区自治会 (副会長・高橋 ☎090-3310-0308)</p>	<p>📅 6月30日(火) 受付 12:00~20:00 7月1日(水) 受付 9:00~19:00</p> <p>📍 東間浅間神社 (東間 1-6)</p> <p>🎫 祈願 5,000円</p> <p>📍 東間浅間神社 (☎591-5911)</p>

富士塚 富士塚は、富士山を信仰する個人・団体によって築かれた塚。地元の有力者の他、富士山へ登拝するための集まりである「富士講」などが築造した。東間浅間神社は「東間の富士塚」、竹乃子浅間神社は「荒井の富士塚」の上にあり、いずれも市の有形民俗文化財に指定されている。富士塚は、一般的に安永8（1779）年に作られた「高田富士」（東京都新宿区）が第1号とされるが、二つの富士塚はそれよりも古く、富士講が関与しない富士塚として貴重である。

東間の富士塚 (市指定文化財)

荒井の富士塚 (市指定文化財)