

広報 きたもと

北本市で快適に暮らすための情報をお届けします



12月
2021 No.1006

情報面



CONTENTS

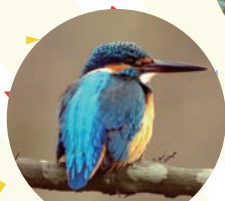
北本市市制施行50周年記念事業

皆さんの投票で
新たな市のシンボルが
決定しました!

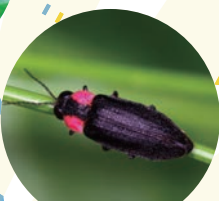
ご協力、ありがとうございます!



「カタクリ」

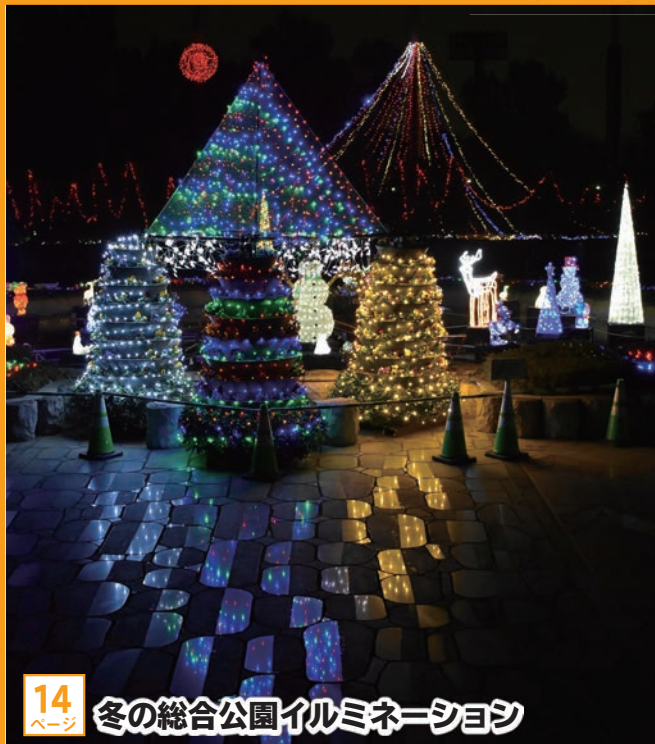


「カワセミ」



「ヘイケボタル」

4ページ 「市の野草・野鳥・昆虫」が決定



14ページ 冬の総合公園イルミネーション



【注目情報】

- 新型コロナウイルス関連情報……………2
- 「三宮市長が語る、北本の魅力と未来」……………2
- 年末・年始のごみ、資源・廃蛍光管類の収集について……………3
- まちづくりの取組状況を公表……………5

【お知らせ】

- 重度心身障害者医療費の窓口払いがなくなります……………7
- 70歳未満の国民健康保険高額療養費の自動振込を開始……………7

【募集】

- パブリック・コメント……………10
- 北本市職員採用試験……………11

休日診療(当番医)は16ページに記載しています。

人口の
うごき

人口…65,837人(+ 20人)
男性…32,619人(+ 16人)
女性…33,218人(+ 4人)

世帯数…29,883世帯
※11月1日現在
※()は対前月比

今月の
納税

○固定資産税 第3期分
12月27日(月)までに納めましょう。口座振替を利用している人は、残高を確認してください。

■発行日 令和3年(2021)12月1日発行 ■編集と発行 北本市役所 市長公室

北本市役所 ☎048(591)1111(代表) FAX 048(592)5997
〒364-8633 埼玉県北本市本町1丁目111番地

ホームページ <https://www.city.kitamoto.lg.jp>

市役所の開庁時間は平日8:30~17:15。一部窓口は土曜日8:30~12:00も開庁(年末年始除く)※お取り扱いできない業務もあります

編集後記 コロナ禍で今年も中止となった「北本まつり」。広報担当として、毎年まつりの日はダンスやよさこいの撮影を担当してきました。キラキラした笑顔で踊る皆さんを、望遠レンズで必死に追っていたのを懐かしく感じます。来年こそは、会場で。そんなことを思う今日この頃です。(秋)

