

イベント

ファミサポ登録説明会

地域の子育てサポーター募集！
 時 6月25日(土)10:00～(約1時間)
 場 児童館
 持 証明写真(縦3cm×横2.5cm)2枚
 保 険証または免許証
 問 北本市ファミリー・サポート・センター
 (☎ 592-9965)

生涯学習人権講座研修会

- ①性的少数者の人権
 時 6月14日(火) 15:00～16:30
 講 NPO法人LGBTの家族と友人をつなぐ会
 中島潤さん
- ②障がいのある人の人権
 時 9月6日(火) 10:30～12:00
 講 さいたま市精神障害者当事者会事務局
 竹内政治さん
- ③インターネットによる人権侵害
 時 10月18日(火) 15:00～16:30

- 講(株)情報文化総合研究所代表取締役
 佐藤佳弘さん
 - ④同和問題
 時 11月8日(火) 10:30～12:00
 講 東日本部落解放研究所副理事長
 吉田勉さん
- 場 北本市役所
 申 各開催日の前日までに、生涯学習課社会教育担当(☎ 594-5565)に電話、直接または右記QRコードから申込み。



【募集】市民文芸誌『むくろじ』第46号作品

市民の文芸作品を1冊にした市民文芸誌「むくろじ」第46号を刊行します。伝統ある市民文芸誌に、ぜひご応募ください。
 ※第46号(令和5年3月頒布予定)をもって、休刊させていただきます。



期 8月1日(月)～9月2日(金) ※消印有効

募集部門

- ①詩 1編40行以内(1作品まで)
- ②俳句 5句一連(1作品まで)
- ③短歌 5首一連(1作品まで)
- ④川柳 5句一連(1作品まで)
- ⑤随筆※ 原稿用紙7枚以内
- ⑥小説※ 原稿用紙25枚以内
- ⑦作文※ 原稿用紙5枚以内(小・中学生のみ)
 ※⑤随筆⑥小説⑦作文はいずれか1作品まで
- ⑧挿絵 部門扉および余白等の挿絵。ハガキ判～B5判サイズの白紙に白黒。紙は折らずに提出。応募点数制限なし。

応募方法 ・詳細は6月上旬頃から公民館等で配布する作品募集要項または市ホームページを必ずご確認ください。
 ・応募作品は、募集期間内に担当へ郵送または直接お持ちください。
 ・作品提出後の差替、修正、返却等には応じません。

選考 教育委員会が委嘱した編集協力委員および講評者が選考し、掲載します。
 刊行 1冊800円。令和5年3月頒布開始予定。掲載された場合も有償。

応募資格 市内に在住、在勤、在学の人または市内で活動する文芸サークルの会員
 問 生涯学習課社会教育担当(☎ 594-5565)
 市ホームページはこちら▶



〈広告〉

まかせて安心 地元の業者
岩崎畳店(有)
 朝お預かり 夕方お届け
 ☎048-591-1766
 北本市東間 2-230-1

MADO ショップ北本店
(有)大川ガラス
 シッター・網戸・玄関
 北本市下石戸下470
 ☎048-591-0967

防音・防犯・窓のリフォームできます!

始めよう！生活体力アップ栄養教室

いつまでも生活を楽しむ栄養のとり方のコツを楽しく学んでみませんか？

【母子健康センター会場】

時 ①6月29日(水) ②9月8日(木)
 各日 10:00～11:30

【保健センター会場】

時 ①7月7日(木) ②10月21日(金)

各日 10:00～11:30

因 ①振り返ってみよう！自分の体と食生活(講義)

②自分の食生活目標の取組みを考えてみよう

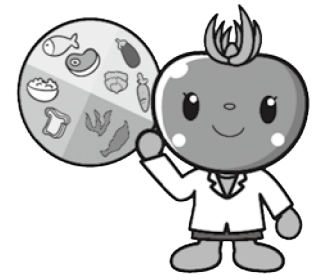
講 管理栄養士

定 各会場 20人(先着順)

申 各会場ごとに定められた期日までに、健康づくり課健康増進担当(☎ 511-7704)へ電話ま

または直接。

母子健康センター会場:6月24日(金)
 保健センター会場:7月1日(金)



令和4年度子ども大学きたもと

専門性の高い講義や様々な体験活動を通じて、夏休みの子どもの知的好奇心を刺激する学びの機会を提供します。

回	日時	テーマと内容	場所
1	8月2日(火) 9:00～12:00	仲間づくりゲームに挑戦しよう！ レクリエーションゲームをみんなで楽しみながら、仲間のつくり方やつながり方について考えます。	文化センター
2	8月9日(火) 9:00～12:00	お菓子を使ったプログラミング教室 お菓子を使ってアプリの中のキャラクターを命令通りに動かし、遊びながらプログラミングの基礎を学ぼう。	グリコマニュファクチャリングジャパン株式会社(中丸9-55)
3	8月18日(木) 9:00～12:00	キャンプ場の植物管理人になるう！ キャンプ場の植物を整備する維持管理作業を体験します。木を切る道具や草を刈る道具を使ってみよう。刈った草木を使ったたい肥場で生きもの探しをして、自然の生き物の暮らしとつながりも学ぼう。	サンアメニティ北本キャンプフィールド
4	8月23日(火) 13:00～16:00	ニュースの舞台裏 「ニュース番組のできるまで」について、取材現場や放送中のスタジオの様子などの映像を交えてわかりやすく紹介します。	文化センター

対 市内在住・在学の小学4～6年生 ※原則として、全日程参加できる人が対象です。

定 40人(抽選) 費 200円(傷害保険料。初回に集金)

他 現地集合、現地解散。保護者による送迎をお願いします。

申 市内小学校を通じて配布する申込書(生涯学習課でも配布)に必要事項を記入し、6月30日(木)までに生涯学習課生涯学習担当(☎ 594-5567、FAX593-5985)へ直接またはFAX、もしくは右記QRコードから入力フォームに必要事項を入力し送信。



〈広告〉

学校法人北里研究所 北里大学メディカルセンター
「人間ドックのご案内」
 1年に1度は健康チェックをしませんか!!
 【料金】
 一般基本コース
 1日(日帰り) 66,000円

※契約健康保険組合等からの補助がある場合は、コース及び金額が変わります。契約内容についてはお問い合わせ下さい。

【ご予約・お問い合わせ先】
 電話又は健康管理センター窓口で2か月前(月末)までのご予約をお受けしております

☎048-593-1227(直通)・☎048-593-1212(代表) 北本市荒井6-100
 月～金曜日10:00～16:00、土曜日10:00～12:00(第1・3・5) ※第2・4土曜日、日曜日・祝日は休診

サービスとして、
 昼食に特製弁当をご用意しています。

胃カメラ	3,300円
胸部CT	11,000円
婦人科検診	7,700円
頭部MRI/MRA	22,000円
頸動脈エコー	6,050円
マンモグラフィ	4,950円

※その他にも多数ございます。詳細はお問い合わせ下さい。

北本市の国民健康保険にご加入の方は自己負担額
 1日コース: 40,500円 半日コース: 24,000円 脳ドック: 35,000円