



# 北本あんぜん情報 第123号

くらし安全課交通・防犯担当 (☎ 594-5522)



## 北本メールが便利

北本メールでは防犯情報等を配信中。  
登録は右のQRコードから！



### 市内特殊詐欺発生状況(令和4年9月末)

認知区分	令和4年9月末		
	件数	前年比	被害金額
オレオレ	5	-1	12,270,000
預貯金	1	-3	500,000
架空料金請求	0	-1	
融資保証金	0	-	
還付金	2	+1	2,959,502
キャッシュカード盗	4	+2	11,280,000
その他の特殊詐欺	0	-	
計	12	-2	27,009,502

昨年1年間の市内特殊詐欺被害額は、約2,250万円でした。それに対し、令和4年9月末の特殊詐欺被害額は、約2,700万円で、既に昨年1年間の被害額を超えてしまいました。手口としては、還付金詐欺、キャッシュカード詐欺盗が増加傾向にあ

ります。警察官、銀行協会などの職員が暗証番号を聞いたり、キャッシュカードを封筒に入れさせることは絶対にありません。

おかしいな…と思ったら家族や身近な人に相談してみましょう。

### 年末の防犯対策について

例年、年末になると金融機関やコンビニなどを狙った強盗事件、女性、高齢者を狙ったひったくりや空き巣などが増加する傾向があります。一人ひとりが、防犯対策を行いましょう。

### すり・置き引きに注意!

年末にかけて、外出の機会が多くなるにつれ、電車内や飲食店でのすり被害、お酒を飲んで寝込んでいる人を狙った仮睡眠盗が増加する傾向にあります。下記等の防犯対策をとりましょう。

- 財布などの貴重品は常に身に着ける。
- 飲食する際に貴重品を足元に置かない。
- 人混みでは貴重品を内ポケットに入れる。

# 突撃！ 市民リポーター

&green market  
についてはコチラ



きたこれサイト



## 北本の魅力満載☆ &green market

アンドグリーン マーケット

こんにちは！山北陽子です。  
今回は、北本市役所みどりの広場で開催されている、「&green market」に行ってきました。  
このマーケットは、まちの魅力を知れたり、創業支援の場となったり、地域で活動している人たちの交流の場として2020年にスタートした「きたもとで考えるマーケットの学校」の実践編です。  
お天気にも恵まれた週末、新鮮野菜や菓子、手作り品等の物販やワークショップ、キッチンカーなどが並び、会場は開始前から大にぎわい。

まずは、以前から気になっていた無添加食品専門店、bioholicさんへ。



山北陽子さん



ご自身の経験から食の大切さを熱く語るオーナーさんに色々教えていただきながら商品を購入。

その後は、クッキー専門店のクッキークルさんでふるさと納税型クラウドファンディングで誕生した長期保存可能な「おともクッキー」についてお話を聞いたり、可愛いクッキーを買ったり。



どのイベントでも長蛇の列のPizza Truck Icchiaさんの焼きたてピッツアや、マルマンキッチンさんの北本産トマトを使用したトマトカレーたい焼きを堪能しながらマーケットを満喫しました。

普段なかなか行けない地元のお店に触れることができ、嬉しい時間になりました。



&green market (市役所)  
次回は1月21日(土)10:00~14:00  
Instagram @andgreen\_market

## きたこれ掲載店 Pan Hammm (パンはむ)

こんにちは！市民リポーターの齋藤です。  
今回は一つお店をご紹介します。

こちらは北本駅東口を降りて徒歩1分、北本整形外科の隣にあるPan Hammmさん。



フルーツハンター®であるオーナーが厳選した、日本全国の農家さんから届くフルーツを使った旬のフルーツサンドウィッチ専門店です。『パンをハムハム食べる』が店の名前の由来だそうです。

イチゴ、パイナップル、メロン、デコボン、ミカン、マンゴー、イチジク、モモ、ブドウ、栗など、季節ごとに変わるラインナップが魅力。小さなお子さんでも食べられる手のひらサイズのサンドウィッチは、小さくてもフルーツたくさん。フルーツやジュース、カップスイーツも販売しています。

秋の時期はコーヒーゼリーやパンナコッタ、和栗のモンブランが大人気でした。

今年は初の試みとして、夏季限定でシェアキッチン「ケルン」さんでかき氷を提供し、こちらも大盛況でした。

私も食べに行き、フルーツハンターさんこだわりのかき氷「ピスタチオブルーベリー」を完食。来年も開催されるといいですね。



駅近なので、お仕事帰りにもぜひお立ち寄りください。お買い物の際はマイバッグを忘れずにご持参ください。



Pan Hammm (北本 1-31-1)  
営業時間 11:00 ~ 売切れまで  
日~火曜日休み  
Instagram @panhammm



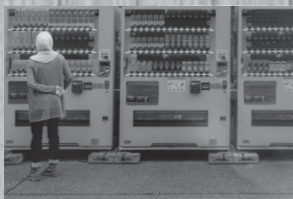
齋藤昌代さん

## 市民ギャラリー

「帽子をかぶって」  
柳田朝子さん



「どれにしようかな」  
宇藤千年さん



「相馬の野馬追い」  
三橋幸子さん



「学び舎」  
河野緑さん

## 写彩会

## フォトコスモス

## 一葉短歌会

暁間に目覚めし夫を介護せよば  
灯りにより来る薄羽かげろう  
美術館の外は俄の雨ならば  
モノ「睡蓮」の模写の傘買ふ  
娘のピアノの師はエレクトーン演奏し  
我が家族らを持て成しくる「佐渡の旅路に」  
腰曲がり野良に精出す亡き母の  
傍にはいつもノラ猫がいた  
空梅雨のままに暮れゆき西空に  
真紅の布をのべて陽は落つ

岩熊 英子  
清水 頼子  
関 洋子  
中島身知子  
藤沢 条子