

## 相談窓口のお知らせ

LGBTQの方が利用できる相談窓口をご紹介します。

にじいろ県民相談 (埼玉県LGBTQ県民相談)

☎0570-022-282 (ナビダイヤル) または LINEによる相談  
毎週土曜日(年末年始を除く)18:00~21:30(相談時間は22:00まで)



専門相談

埼玉弁護士会LGBT法律相談

☎048-861-0901  
毎月第1・3水曜日(祝日・年末年始除く) 午前の部/10:00~12:00、午後の部/13:00~16:00

よりそいホットライン(一般社団法人 社会的包摂サポートセンター)

☎0120-279-338 (LGBTQの相談は、ガイダンスが流れたら#4を押してください。)  
☎0120-773-776 (通話による聞き取りが難しい方)

## DV、家族関係、自身のこと ひとりで悩まずに相談してみませんか。

女性相談 (北本市)

専門の女性相談員による女性(性自認が女性の方を含む)を対象にした女性相談を実施しています。

相談日(予約制) 原則第1・3水曜日、第2月曜日

予約・問合せ 人権推進課 人権推進・男女共同参画担当 ☎048-594-5506



男性のための電話相談 (With Youさいたま)

男性臨床心理士による男性(性自認が男性の方を含む)のための電話相談を実施しています。

日 時 原則毎月第1・3日曜日 11:00~15:00 ☎048-601-2175



DVとは DVとは、配偶者や恋人など親密な関係にあるパートナーからの暴力を言います。殴る、蹴るなどの身体的暴力だけでなく、大声で力にする、口を利かないなどの精神的暴力、お金を渡さないなどの経済的暴力、性行為の強要等の性的暴力も含まれます。

## シンフォニーとは

「シンフォニー」とは交響曲のことです。いろいろな楽器が響き合ってひとつの曲を奏でるように、男女が力を出しあって、調和のとれた男女共同参画社会を創造できるようにと名づけられたものです。



バックナンバーはこちら

## 編集協力員募集

「シンフォニー」は市民の編集協力員が企画・編集しています。あなたもシンフォニーをいっしょにつくってみませんか?興味のある方は、下記担当までお問い合わせください。

人権推進課 人権推進・男女共同参画担当  
☎048-594-5506

# 特集 誰もが誰かの ALLY(アライ)になれる

今回のシンフォニーでは「ALLY(アライ)」について、LGBTQの当事者・支援者団体として活動されている「NPO法人レインボーさいたまの会」の方とともに考えてみたいと思います。

「ALLY(アライ)」とは? 「ALLY」とは、英語で「同盟」や「味方」を表す言葉であり、一般的にLGBTQ(性的マイノリティ)に対して理解を示し、支援する人のことを指します。

### 性表現

社会に向けて自分の性をどのように表現するか

### 性自認

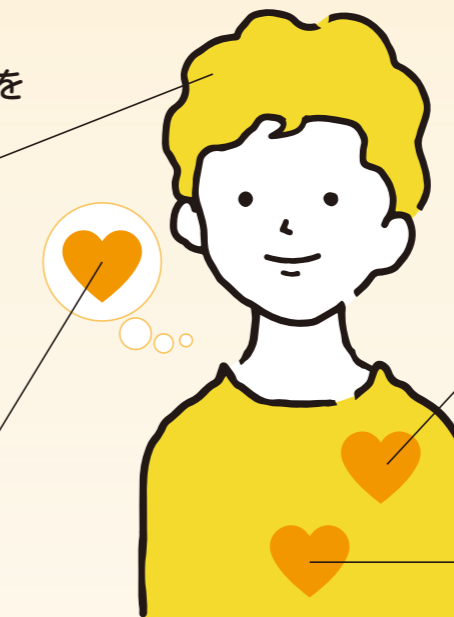
自分の性別をどう捉えているのか?

### 性的指向

どういった対象を好きになるか?

### 身体の性

からだ(出生届・戸籍)の性



性のあり方(セクシュアリティ)を決める要素は大きく4つあると言われ、組み合わせによって多様な性のあり方が存在します。性の多様性を理解し、ひとりひとりの性のあり方を尊重することが大切です。

NPO法人レインボーさいたまの会  
代表理事 鈴木さん

子供たちの未来が多様性を尊重した社会であるようにと活動に参加。当事者であり4人の子の親でもある。



NPO法人レインボーさいたまの会  
理事 吉田さん

知人のカミングアウトを受けて活動を開始。埼玉で弁護士として法的支援を提供している。

## 「NPO法人レインボーさいたまの会」について

2018年5月16日設立

埼玉県内を中心に「LGBTQ」に関する啓発活動やイベント企画、自治体等への請願、陳述等を行うとともに、当事者の居場所づくりを行っている。

# 「ALLY(アライ)」について インタビューを行いました

## ALLYの活動を教えてください。

**吉田** ALLYの活動は一般的にLGBTQの方に理解を示して支援することです。身近にも支援に繋がるものがあると考えています。例えば、LGBTQの理解促進を目的としたレインボーグッズを身につけて味方であると示すことも支援に繋がります。また、正しい知識を得て、誤解のある発言等はないことが大切です。

## ALLYとして意識していることを教えてください。

**吉田** 言葉遣いに気を付けています。男女を前提とした「彼氏、彼女」といった性別を意識させる言葉は使わず、「パートナー」という言葉を使ったり、結婚についてもそれぞれ考えが異なるので、自分からそういった話題は振らないようにしています。また、カミングアウト\*を受けた際には情報管理を徹底しています。

## カミングアウトをする際に周囲からの理解等で苦労したことはありましたか？

**鈴木** 私の場合は、家族も性的マイノリティに対して偏見がなかったことで、無理に隠す必要はありませんでした。小・中学校の際は苦労しましたが、理解のある学校を選ぶと多様な人を受け入れてくれる環境があり、生活がしやすくなりました。カミングアウトをする際は相手にどのように見られるのか、相手が受け止めてくれるのか、恐怖心や不安感がありますが、特別であると思われまいように自然に話したいという思いがあります。私のような活動をしている人でも恐怖心を感じるので、カミングアウトするには相当な勇気が必要です。私は、家族の理解があり、安心感となっていました。それがなければ私の人生は大きく変わっていたと思います。

## ALLYになるために大切なことを教えてください。

**鈴木** ALLYになるために特別な知識は必要ではありません。誰かのALLYになろうと考えたり、他者を尊重し、知ろうとすることが、ALLYであると思います。ALLYとは、広くとらえると他者の人権を尊重する姿勢がある人を指すと考えています。人権意識が高い人とは安心してお話ができます。その人自身を理解する姿勢が大切です。

## ALLYとはどんな存在ですか？

**鈴木** 私自身も当事者ですが、他のLGBTQの人に対して私もALLYの立場になります。私が尊敬しているライターの言葉で、「誰もが誰かのALLYになれる」があります。この言葉のように、ALLYは自分とは違う他者に理解を示そうとしている人であり、誰かに安心感を与えてくれる存在だと思います。

## ALLYに関心を持っている方へ一言お願いします。

**鈴木** 関心を持つと、LGBTQの人たちがどのような理由で、どのように苦しんでいるのか、社会問題としての背景が見えてくると思います。ぜひ関心を持ち続けて、正しい情報を見極め、だれもが暮らしやすい世の中を実現していきましょう。

**吉田** まずは、自分の周りにLGBTQの人はいないだろうという思い込みを捨ててください。いないのではなく、いないように感じているだけであり当事者はLGBTQであることを、言えない、隠しているだけという可能性があります。皆さんが、周りにはいないだろうと思ってしまうと当事者の人はカミングアウトしにくくなってしまいます。

## LGBTQとは 性的マイノリティを表す総称のひとつです。

性的指向による例	<b>L</b> レズビアン	性自認が女性で女性を好きになる人
	<b>G</b> ゲイ	性自認が男性で男性を好きになる人
	<b>B</b> バイセクシュアル	女性も男性も両方好きになる人
性自認による例	<b>T</b> トランスジェンダー	生物学的な性と性自認が異なる人

**Q**は、性自認や性的指向が明確ではない**Q(クエスチョニング)**と説明されることもあります。

その他にも様々な性のあり方があります。

## レインボー フラッグとは

6色のレインボーは性の多様性を表す象徴です。レインボーフラッグはLGBTQだけが掲げるものではなく、ALLYの方も身に付けることで、応援する気持ちの表明になります。



## イベント情報

### LGBTQ基礎講座 ~正しく知ることから始めよう~

LGBTQについての基礎的な知識を学ぶことのできる講座を開講します。



**日時** 令和6年1月21日(日曜日)  
10時~11時30分

**講師** NPO法人レインボーさいたまの会  
代表理事 川崎 しょう氏

**場所** 市役所1階庁舎ホール

**申込** 人権推進課宛に電話(048-594-5506)  
または申込フォームへ入力

**定員** 50名



**講師プロフィール**  
埼玉県生まれ埼玉県育ち。性自認、性的指向ともに男性。県立男子高校卒業後、アメリカ・ドイツに留学。今年で出会って33年になる同性パートナーと2018年にアメリカで結婚。埼玉県内でともに暮らしている。

## 北本市パートナーシップ 宣誓制度のご案内

この制度は、法律上の効果が生じるものではありませんが、パートナーシップの関係にあるおふたりの宣誓を市が尊重し、パートナーシップ宣誓証明書を交付するものです。

制度を利用することで

お互いを大切なパートナー  
であると証明するものを持  
てる



## 性の多様性尊重推進者 認証制度が始まりました

市では性の多様性の尊重を推進する事業者を認証する制度を設けています。

制度を利用することで

事業者の取り組みを広める  
ことができる。

