

業務状況説明書

(令和元年10月1日から令和2年3月31日まで)

北本市公共下水道事業

1 令和元年度下半期の状況

(1) 事業の概況

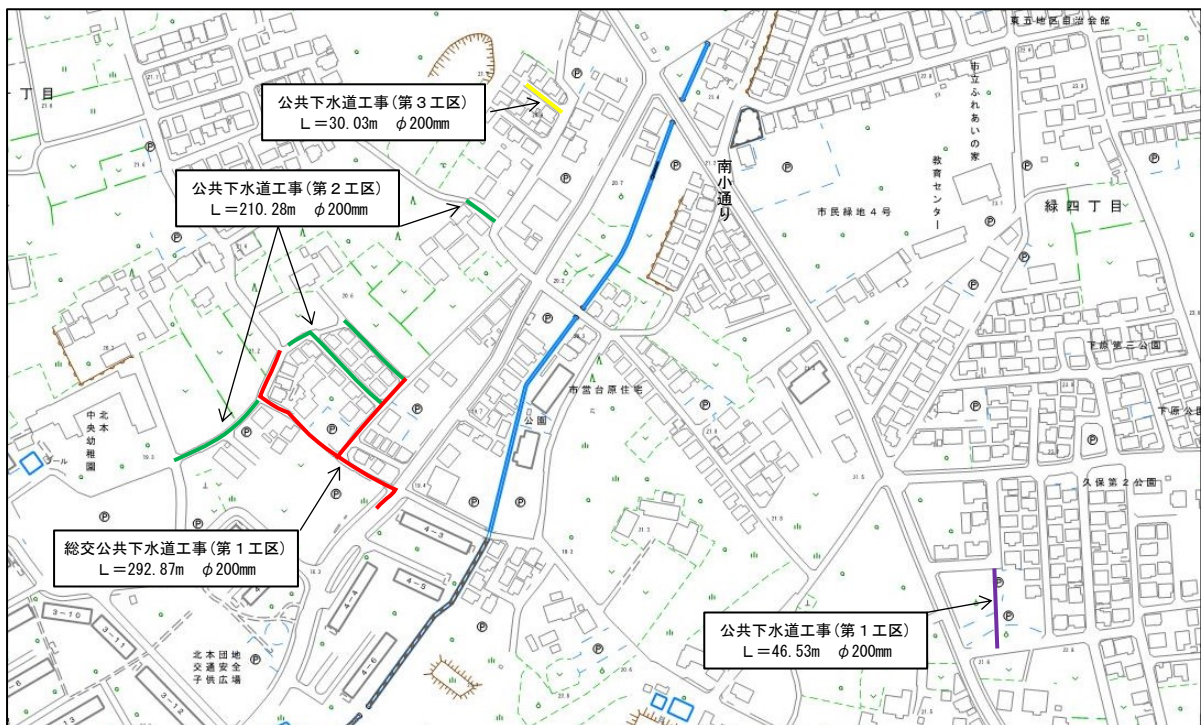
①業務

本年度の下半期有収水量は 2,529,837 m³、1日平均有収水量は 13,824 m³/日であり、前年同期と比較して有収水量は 61,174 m³の減少（平成 30 年度下半期 2,591,011 m³）となっております。

②建設改良事業

公共下水道の汚水事業は、桶川第一処理分区の管渠築造工事を実施しました。また、雨水事業は梅沢排水区の管渠築造工事に着手し、令和 2 年度に竣工予定です。

<汚水事業>



<雨水事業>



(2) 経理の状況 (税込)

下半期における経理の状況は、次のとおりです。

①収益的収入及び支出

(単位：千円)

科目	予算現額	執行額			執行率 (%)	
		上半期	下半期	計		
収入	事業収益	1,053,916	343,382	674,450	1,017,832	96.58
	営業収益	596,082	286,022	273,556	559,578	93.88
	営業外収益	457,832	57,336	399,832	457,168	99.85
	特別利益	2	24	1,062	1,086	54,300.00
支出	事業費用	1,038,835	143,823	878,237	1,022,060	98.39
	営業費用	950,213	106,096	834,761	940,857	99.02
	営業外費用	88,122	37,727	43,366	81,093	92.02
	特別損失	110	0	110	110	100.00
	予備費	390	0	0	0	0.00

②資本的収入及び支出

(単位：千円)

科目	予算現額	執行額			執行率 (%)	
		上半期	下半期	計		
収入	資本的収入	464,888	165,729	173,809	339,538	73.04
	企業債	278,000	0	146,800	146,800	52.81
	国庫補助金	23,000	0	23,000	23,000	100.00
	分担金負担金	2,573	4,581	4,009	8,590	333.85
	他会計負担金	45,216	45,216	0	45,216	100.00
	他会計補助金	115,932	115,932	0	115,932	100.00
	貸付金償還金	167	0	0	0	0.00
支出	資本的支出	804,446	260,869	379,324	640,193	79.58
	建設改良費	350,489	37,974	154,090	192,064	54.80
	企業債償還金	453,290	222,895	225,234	448,129	98.86
	貸付金	167	0	0	0	0.00
	予備費	500	0	0	0	0.00

③地方債の現在高 3,966,613 千円