

(注) 地図に準ずる図面は、土地の区画を明確にした不動産登記法所定の地図が備え付けられるまでの間、これに代わるものとして備え付けられている図面で、土地の位置及び形状の概略を記載した図面です。



A 宮内1丁目  
 B 宮内1丁目  
 C 宮内1丁目

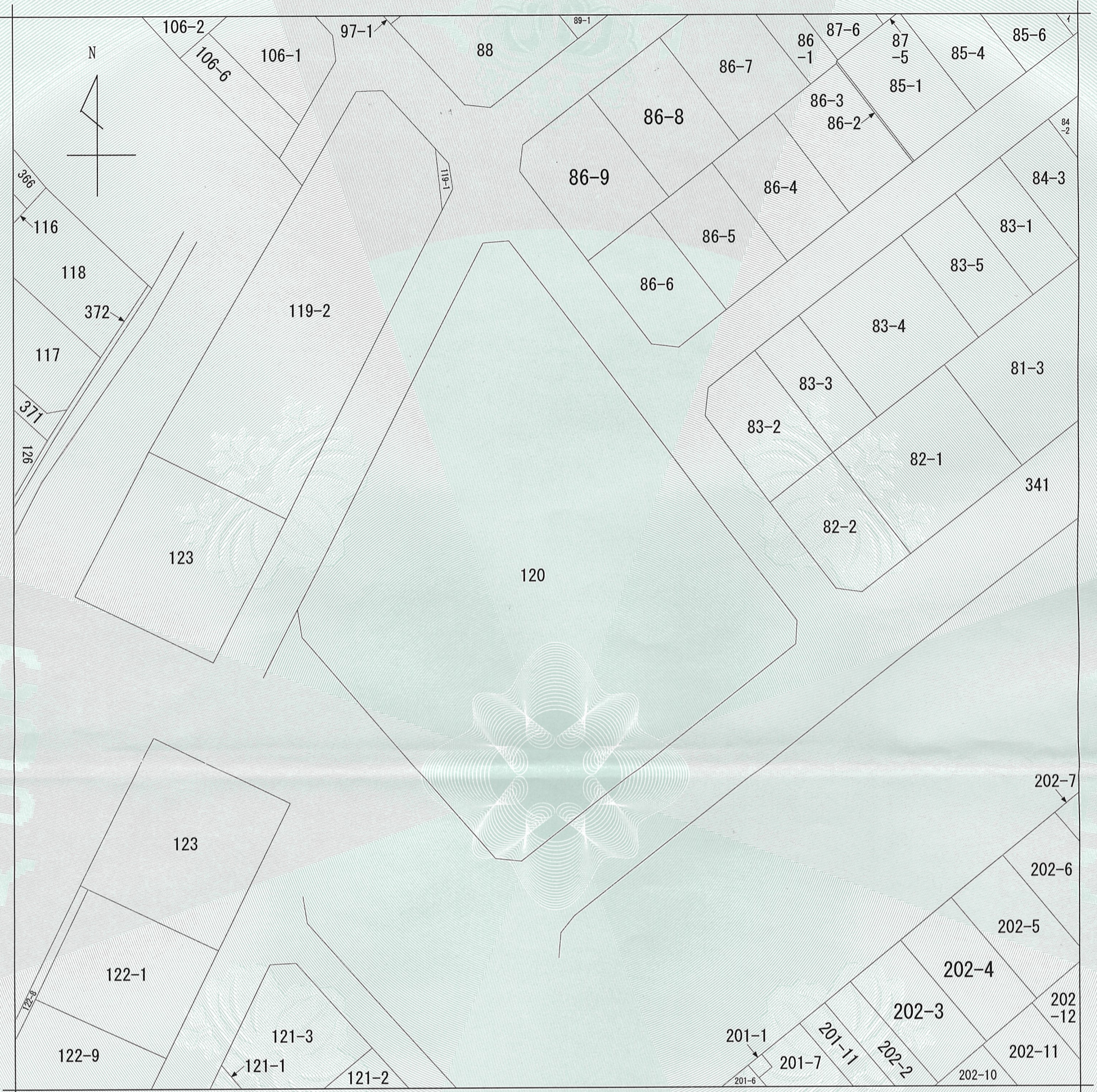
請求部	所在	北本市宮内一丁目		地番	119番1	
出力縮	1/600	精度区分		座標系番号又は記号	分類	地図に準ずる図面
種類	旧土地台帳附属地図					
作成年月日	昭和53年5月1日		備付年月日(原図)		補事項	

これは地図に準ずる図面に記録されている内容を証明した書面である。

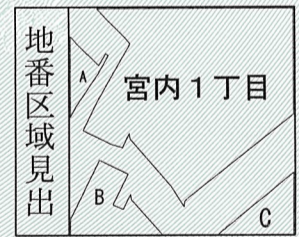
令和7年11月25日  
 さいたま地方法務局鴻巣出張所  
 登記官

小林厚志





(注) 地図に準ずる図面は、土地の区画を明確にした不動産登記法所定の地図が備え付けられるまでの間、これに代わるものとして備え付けられている図面で、土地の位置及び形状の概略を記載した図面です。



A 宮内1丁目  
B 宮内1丁目  
C 宮内1丁目

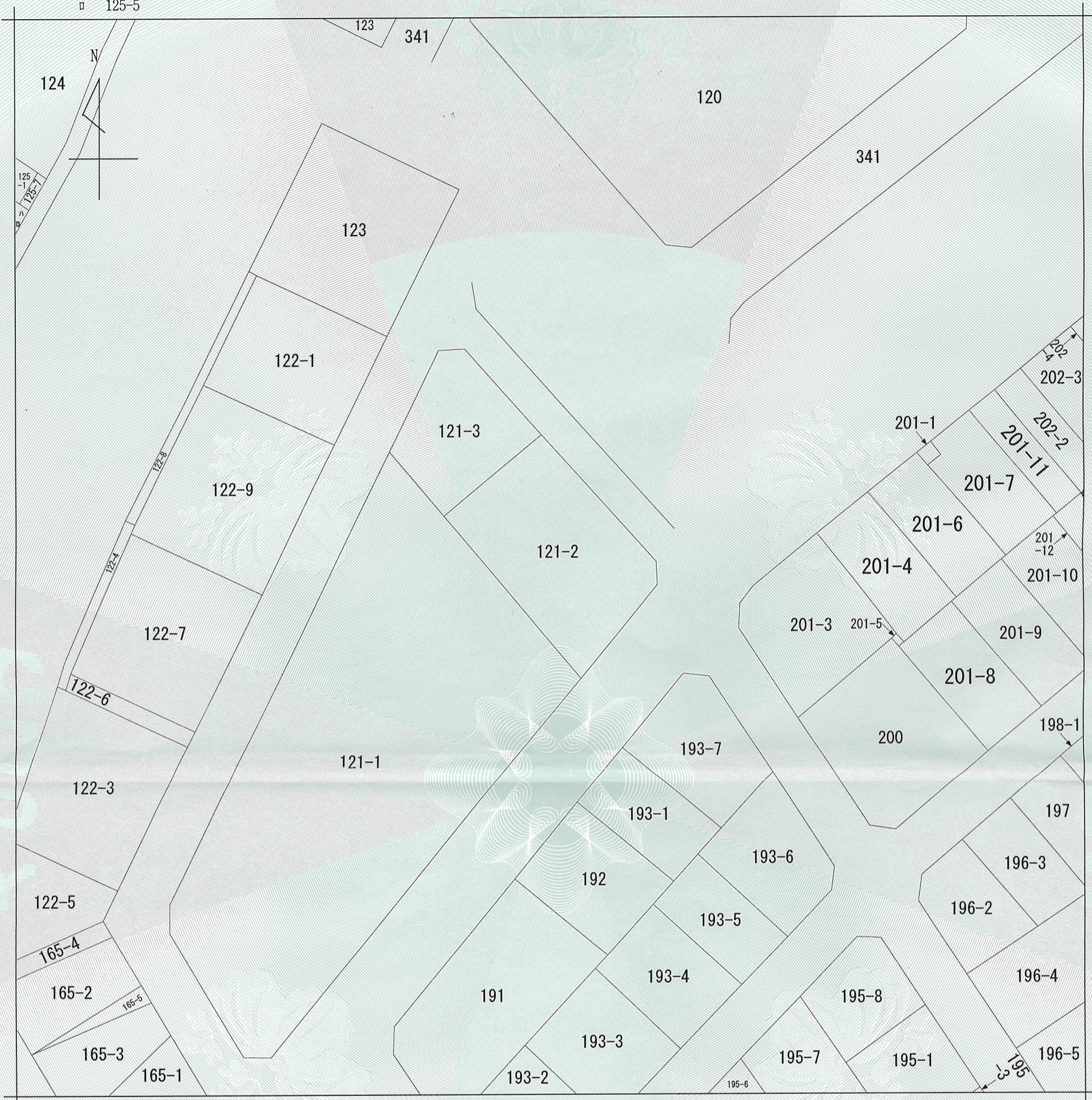
請求部	所在	北本市宮内一丁目		地番	120番	
出力縮	1/500	精度区分		座標系番号又は記号	分類	地図に準ずる図面
種類	土地区画整理所在図					
作成年月日	昭和53年5月1日		備付年月日(原図)			補事項

これは地図に準ずる図面に記録されている内容を証明した書面である。

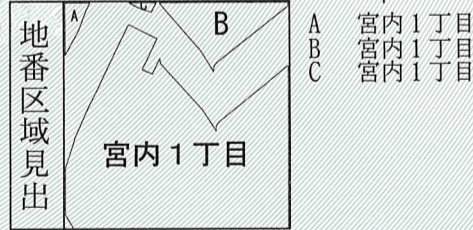
令和7年11月25日  
さいたま地方法務局鴻巣出張所  
登記官

小林厚志  
さいたま地方法務局  
鴻巣出張所  
登記官

イ 202-9    ハ 125-8  
 □ 125-5



(注) 地図に準ずる図面は、土地の区画を明確にした不動産登記法所定の地図が備え付けられるまでの間、これに代わるものとして備え付けられている図面で、土地の位置及び形状の概略を記載した図面です。



請求部	所在	北本市宮内一丁目			地番	121番2		
出力縮尺	1/500	精度区分		座標系番号又は記号	分類	地図に準ずる図面	種類	土地区画整理所在図
作成年月日	昭和53年5月1日			備付年月日(原図)		補事項		

これは地図に準ずる図面に記録されている内容を証明した書面である。

令和7年11月25日  
 さいたま方法務局鴻巣出張所  
 登記官

小林厚志



請求番号：10-7  
 (1/1)

公用