

敷地概要

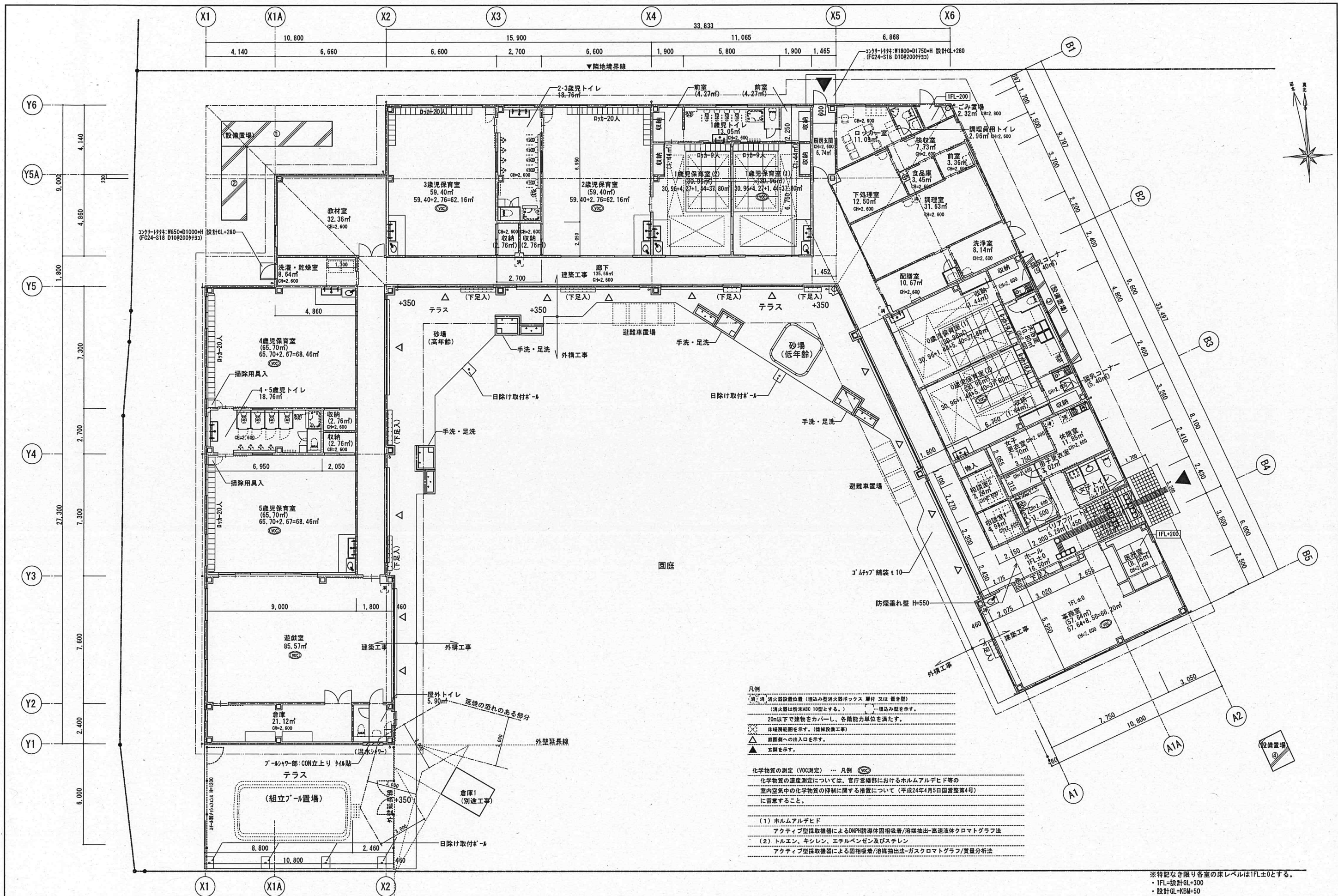
計画地地名番	埼玉県北本市栄1番2
敷地面積	4598.26 m ²
用途地域	第一種中高層住居専用地域
建ぺい率	60 %
容積率	200 %
防火地域	指定なし
その他の地域	法22条地域 下水道処理区域
日影規制	高さ10mを超える建築物 受影面4.0m 4-2.5H
道路斜線	1.25 m
隣地斜線	20m 1.25
前面道路	市道3140号線 法第42条1項1号道路 幅員7.29~20.89m
耐火種別	準耐火建築物 ロ-2

計画建築物概要

番号	施設名称	用途	構造・規模	床面積	建築面積
1	保育所	保育所	鉄骨造・平屋	1009.99 m ²	1112.94 m ²
2	自転車置場	駐輪場	7x3製・平屋	21.04 m ²	21.04 m ²
3	倉庫1	倉庫	鋼板7x107・平屋	4.90 m ²	4.90 m ²
4	ガステーブル庫	ガステーブル庫	鋼板7x107・平屋	1.62 m ²	1.62 m ²
合計				1037.55 m ²	1140.50 m ²

- 凡例
- 計画建築物を示す
 - 緑地を示す
 - 砂利敷範囲を示す
 - 上段はBMからの計画高さ、下段はBMからの既存高さを示す
 - 散水栓の位置を示す
 - 高低差の勾配を示す
 - 移動円滑化経路 (前面道路 市道3140号線~1階主要出入口までの経路)
 - 移動円滑化経路 (車いす使用者用駐車施設~1階主要出入口までの経路)
 - 本体工事範囲を示す (西側水路境界の地盤改良・擁壁含む)
 - 設計GL=BM+50、平均地盤面=設計GL+174
 - スロープ部は前後の通路と識別できるように色分けを行うこと。

※下水道接続位置について、北側敷地を経由しての接続となること及びその維持管理については隣地関係者と協議・承諾済みです。
 ※監督員と協議の上、旧学校側ベンチマークの移設を行うものとする。



凡例

● 消火器設置位置 (埋込み型消火器ボックス 扉付 又は 置き型)
 (消火器は約A8C 10型とする。) ... 埋込み型を示す。

○ 20m以下で建物をカバーし、各階能力単位を満たす。
 ○ 床境界範囲を示す。(建築設備工事)

△ 扉開閉への出入口を示す。
 ▲ 玄関を示す。

化学物質の測定 (VOC測定) ... 凡例 (VOC)

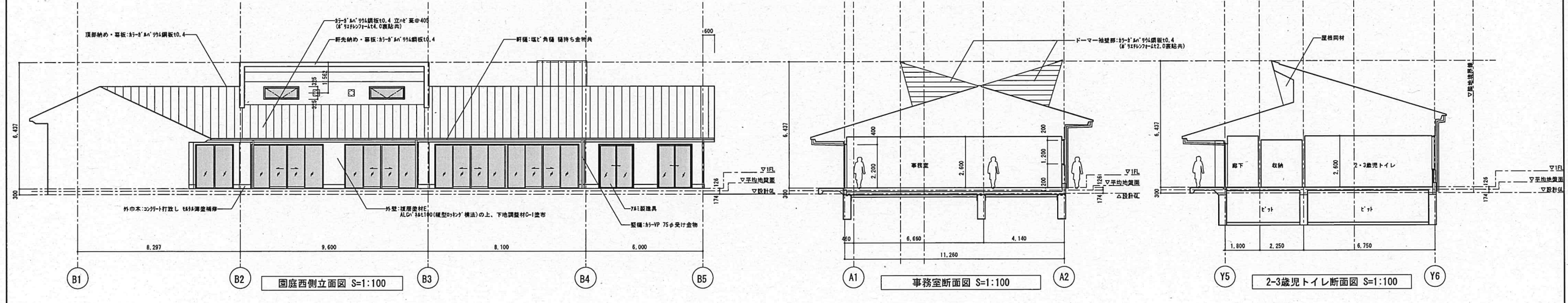
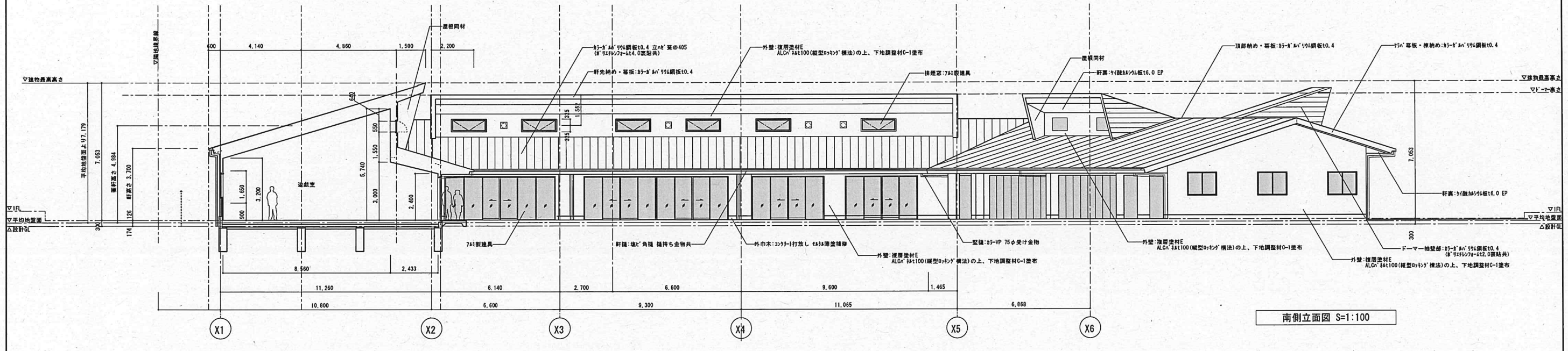
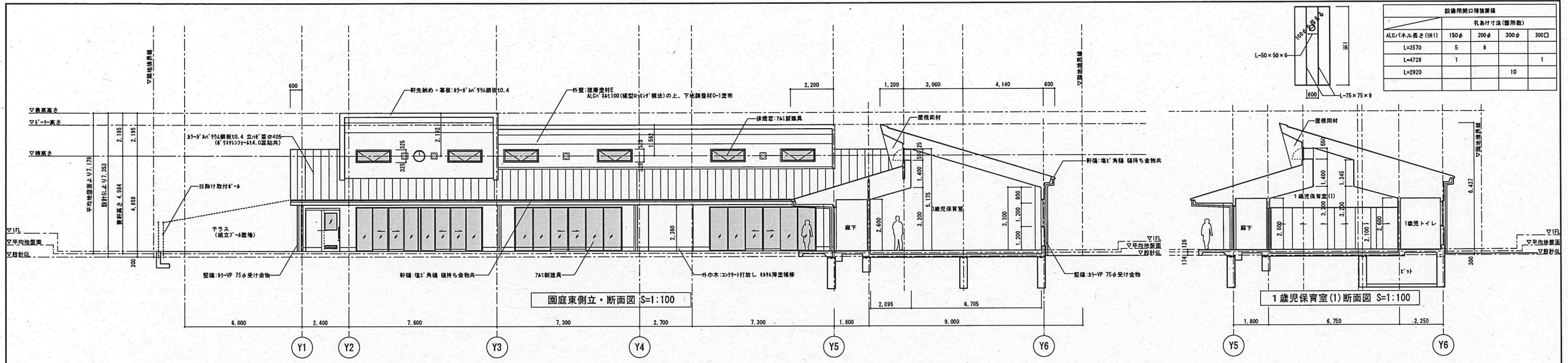
化学物質の濃度測定については、官庁登録制におけるホルムアルデヒド等の室内空気中の化学物質の抑制に関する措置について (平成24年4月5日国営第4号) に留意すること。

(1) ホルムアルデヒド
 アクティブ型採取器によるDNPH誘導体固相吸着/溶媒抽出-高速液体クロマトグラフ法

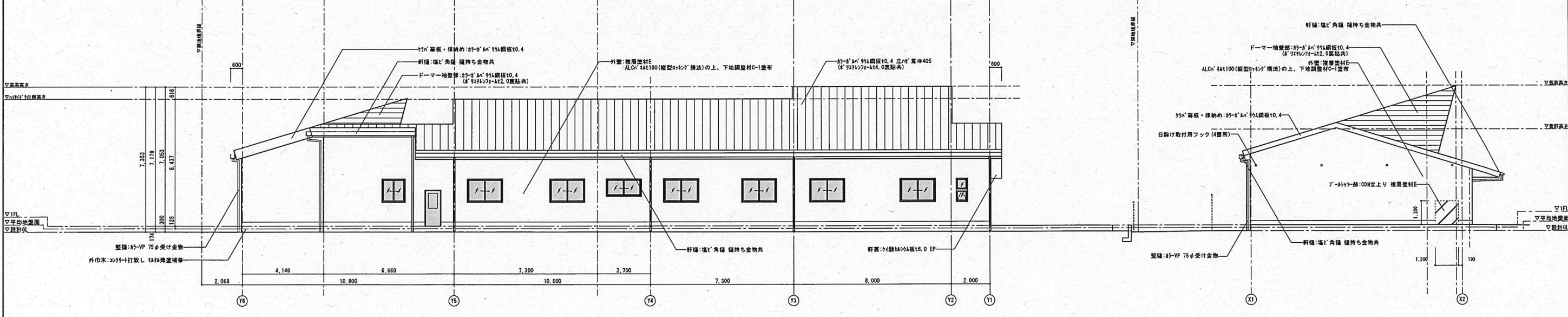
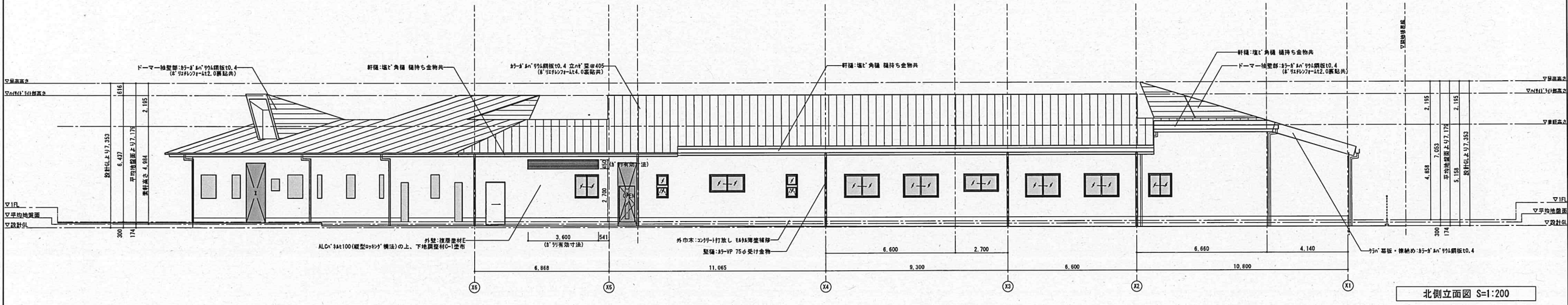
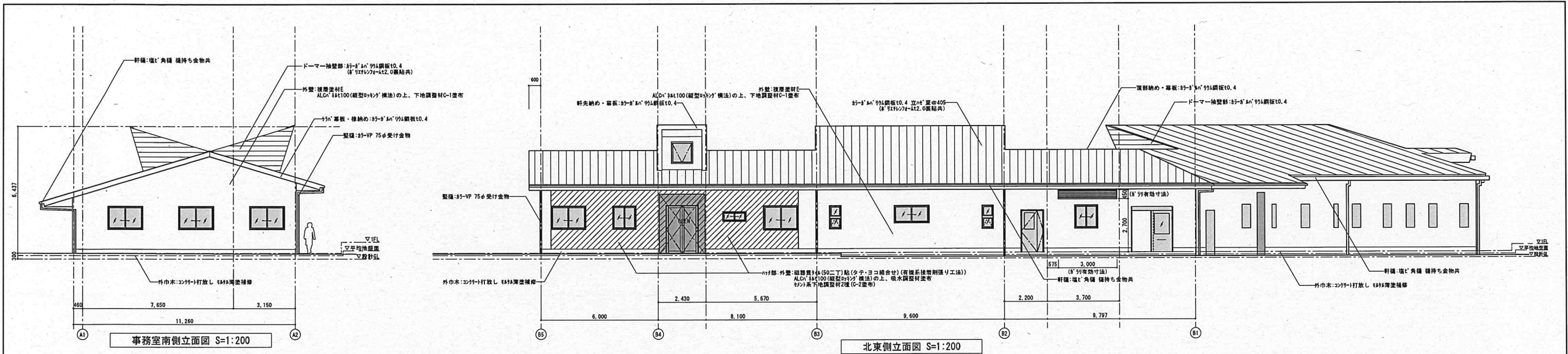
(2) トルエン、キシレン、エチルベンゼン及びブチレン
 アクティブ型採取器による固相吸着/溶媒抽出法-ガスクロマトグラフ/質量分析法


※特記なき限り各室の床レベルは1FL±0とする。
 ・1FL=設計GL+300
 ・設計GL=KBM+50

ALCパネル長さ(※1)	孔あけ寸法(箇所数)		
	150φ	200φ	300φ
L=3570	5	8	1
L=4728	1		1
L=2920			10



ドローイングは特記なき限り縮小とする。



 <p>株式会社 松下設計 〒550-0001 大阪市東淀川区西中島1-1-1 TEL 048(840)4118(代) FAX 048(840)4103 管理建築士 松下 充孝 (一級建築士登録 59420)</p>	<p>一般建築士事務所 登録(12)183 20-134 2022年4月25日 設計部長 橋本 昭彦 担当 松田 誠</p>	<p>(仮称)新中央保育所新築工事「建築」 設計図 縮尺 S=1:100 (A3版 50%縮小)</p>	<p>図面名 立・断面図(2) 図面種類 A 図面番号 020</p>
------------------------------------------------------------------------------------------------------------------------------------------------------------------------------------------------------------------------------------------	--------------------------------------------------------------------------------------------------------------------	--------------------------------------------------------------------------------	---------------------------------------------------------------

ドーマー抽登部は特記なき限り構造きとする。