

主な歳入歳出決算額の推移

【参考資料】2

【歳入】

(単位:円)

	国民健康保険税	国庫支出金	療養給付費交付金	前期高齢者交付金	県支出金	共同事業交付金	繰入金	繰越金
H20年度	1,688,579,141	1,265,043,988	675,460,578	1,291,540,180	226,598,114	521,097,815	680,807,995	179,998,105
H21年度	1,710,293,183	1,495,078,346	492,404,302	1,661,902,480	252,605,641	600,423,675	398,221,067	308,345,595
H22年度	1,654,007,645	1,468,394,985	374,289,000	1,986,816,477	324,834,423	547,369,431	598,198,328	245,995,753
H23年度	1,624,868,158	1,556,656,878	546,755,380	2,132,424,806	316,730,931	590,217,640	640,917,871	210,958,621
H24年度	1,588,235,092	1,394,422,189	623,386,718	2,519,653,913	378,205,752	799,716,261	575,330,539	446,842,913
H25年度	1,577,979,835	1,414,672,693	619,850,000	2,676,378,618	77,138,673	842,818,575	407,247,083	461,569,658

【歳出】

(単位:円)

	総務費	保険給付費	後期高齢者支援金等	介護納付金	共同事業拠出金	保健事業費
H20年度	142,332,267	4,243,987,735	760,469,076	309,130,641	560,538,450	47,482,182
H21年度	146,911,640	4,602,468,660	864,454,760	303,393,846	586,034,143	46,596,329
H22年度	132,214,375	4,874,116,882	844,582,361	339,215,104	578,274,742	46,311,465
H23年度	126,078,179	5,100,656,705	937,419,973	375,975,801	565,139,278	49,631,812
H24年度	116,161,391	5,306,022,098	1,027,572,008	396,490,754	779,847,729	52,879,665
H25年度	121,023,763	5,448,917,329	1,080,141,058	422,611,451	825,610,536	52,481,440

被保険者1人当たりの決算状況

歳入

(単位:円)

	国民健康保険税	国庫支出金	療養給付費交付金	前期高齢者交付金	県支出金	共同事業交付金	繰入金	繰越金
H20年度	82,474	61,788	32,991	63,082	11,068	25,452	33,252	8,791
H21年度	83,490	72,984	24,037	81,128	12,331	29,310	19,440	15,052
H22年度	80,440	71,413	18,203	96,626	15,798	26,620	29,092	11,964
H23年度	78,526	75,230	26,424	103,056	15,307	28,524	30,974	10,195
H24年度	77,592	68,124	30,455	123,096	18,477	39,070	28,107	21,830
H25年度	78,585	70,452	30,869	133,286	19,259	41,973	20,281	22,987

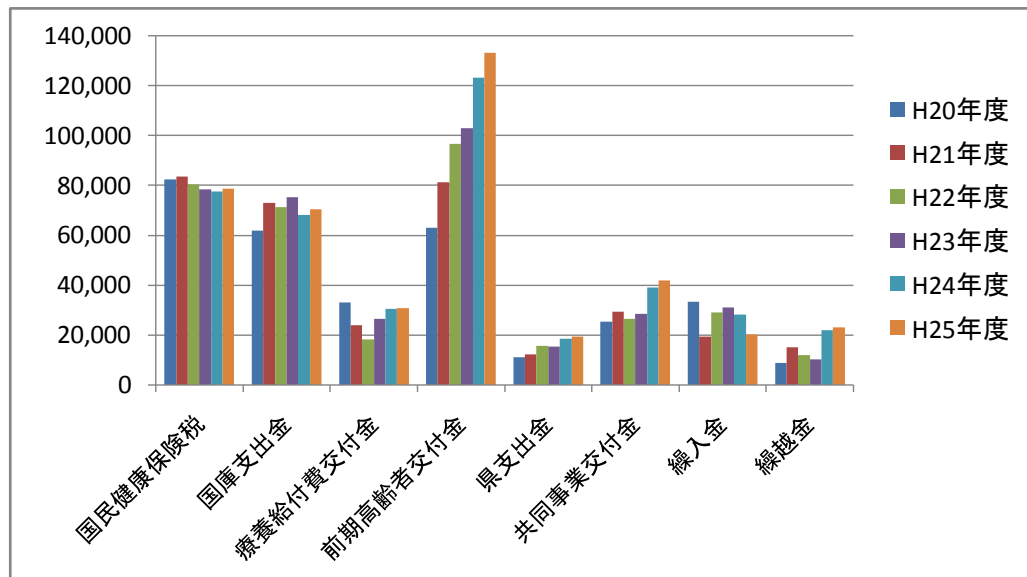
平均被保険者数
20,474
20,485
20,562
20,692
20,469
20,080

歳出

(単位:円)

	総務費	保険給付費	後期高齢者支援金等	介護納付金	共同事業拠出金	保健事業費
H20年度	6,952	207,287	37,143	15,099	27,378	2,319
H21年度	7,172	224,675	42,199	14,811	28,608	2,275
H22年度	6,430	237,045	41,075	16,497	28,124	2,252
H23年度	6,093	246,504	45,303	18,170	27,312	2,399
H24年度	5,675	259,222	50,201	19,370	38,099	2,584
H25年度	6,027	271,360	53,792	21,046	41,116	2,614

歳入



歳出

