

北本市スポーツ推進委員によるニュースポーツ教室事業の参加者の推移について

年度	年間参加者 合計(人)	ラジオ体操 とウォーキ ング	その他の ニュースポー ツ教室	推進委員数 (人)
H25年度	345	225	120	15
H26年度	418	251	167	16
H27年度	504	330	174	19
H28年度	391	275	116	19
H29年度	414	251	163	20

※大雪のため事業が1件中止。

北本市スポーツ推進委員のニュースポーツ教室事業報酬等の推移について

年度	委託料(円)	ニュースポーツ教室に係る年間報酬額(円)	合計(円)	推進委員数(人)
H25年度	300,000	383,500	683,500	15
H26年度	300,000	590,000	890,000	16
H27年度	300,000	625,400	925,400	19
H28年度	300,000	590,000	890,000	19
H29年度	300,000	601,800	901,800	20

※大雪のため事業が1件中止。

◎報酬額は日額5,900円で、事業・会議・研修に参加した回数に乗じて算定。

平成29年度ニュースポーツ教室アンケート集計

参加者の年代		9月	11月	1月	2月	3月
10代以下	5	1	0	4	0	0
20代	9	2	7	0	0	0
30代	11	3	3	0	2	3
40代	10	4	2	0	2	2
50代	19	1	3	3	4	8
60代	28	5	8	4	6	5
70代	18	5	2	3	3	5
80代	2			1		1
90代以上	0					
合計	102	21	25	15	17	24

## 平成29年度ニュースポーツ教室アンケート集計

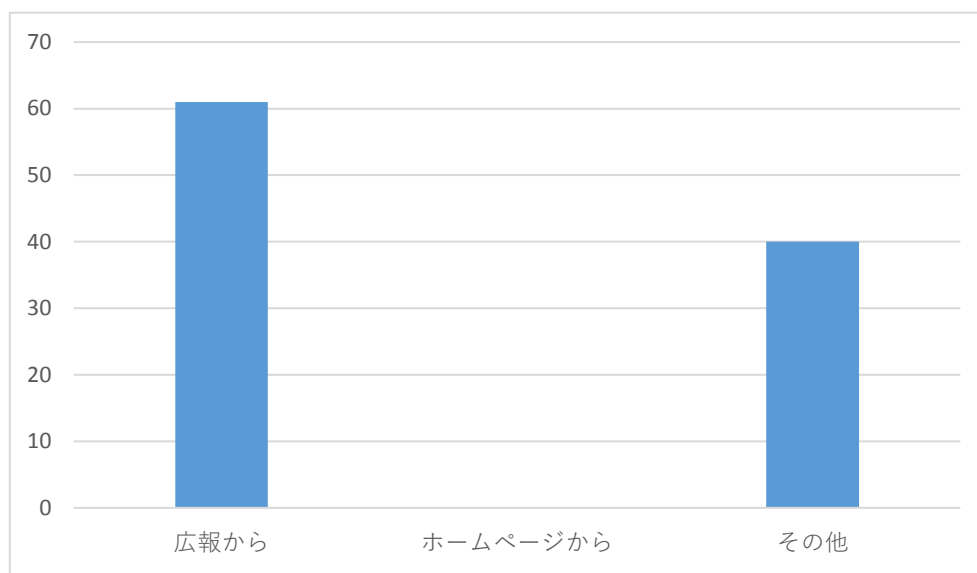
参加者の男女別		9月	11月	1月	2月	3月
男性	52	6	17	9	10	10
女性	50	15	8	6	7	14
合計	102					

平成29年度ニュースポーツ教室アンケート集計

運動を行っている頻度	9月	11月	1月	2月	3月	
毎日	13	2	0	5	3	3
週に3回以上	18	4	5	4	2	3
週に1～2回	39	10	11	3	8	7
月に1～3回	19	3	7	3	1	5
半年に2～3回	1	0	1	0	0	0
年に1～2回	1	0	1	0	0	0
全くしない	11	2	0	0	3	6
合計	102	21	25	15	17	24

## 平成29年度ニュースポーツ教室アンケート集計

参加のきっかけ		9月	11月	1月	2月	3月
広報から	61	14	17	4	14	12
ホームページから	0	0	0	0	0	0
その他	40	7	7	11	3	12
合計	101	21	24	15	17	24



## 平成29年度ニュースポーツ教室アンケート集計

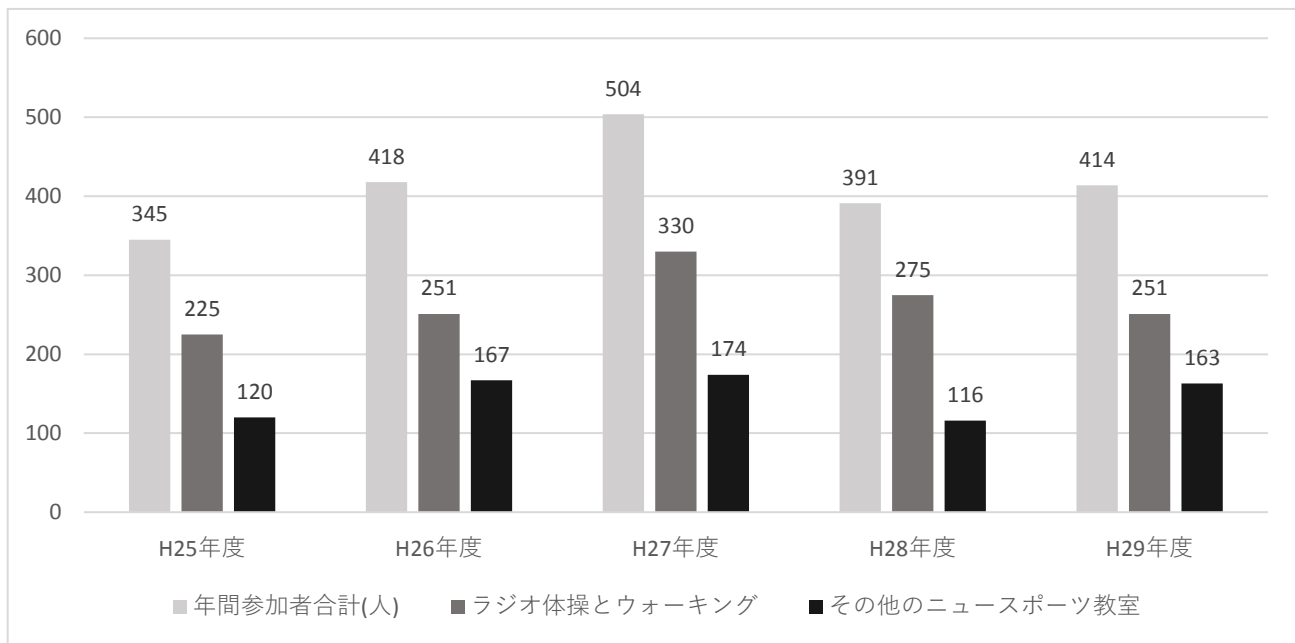
今後も継続したいか		9月	11月	1月	2月	3月
継続したい	84	17	19	14	16	18
どちらでもない	18	4	6	1	1	6
継続しない	0	0	0	0	0	0
合計	102	21	25	15	17	24

平成29年度ニュースポーツ教室アンケート集計

今後も参加したいか		9月	11月	1月	2月	3月
参加したい	55	12	10	6	13	14
予定がなければ参加したい	45	9	15	8	4	9
参加しない	1	0	0	1	0	0
合計	101	21	25	15	17	23



北本市スポーツ推進委員によるニュースポーツ教室事業の参加者の推移について

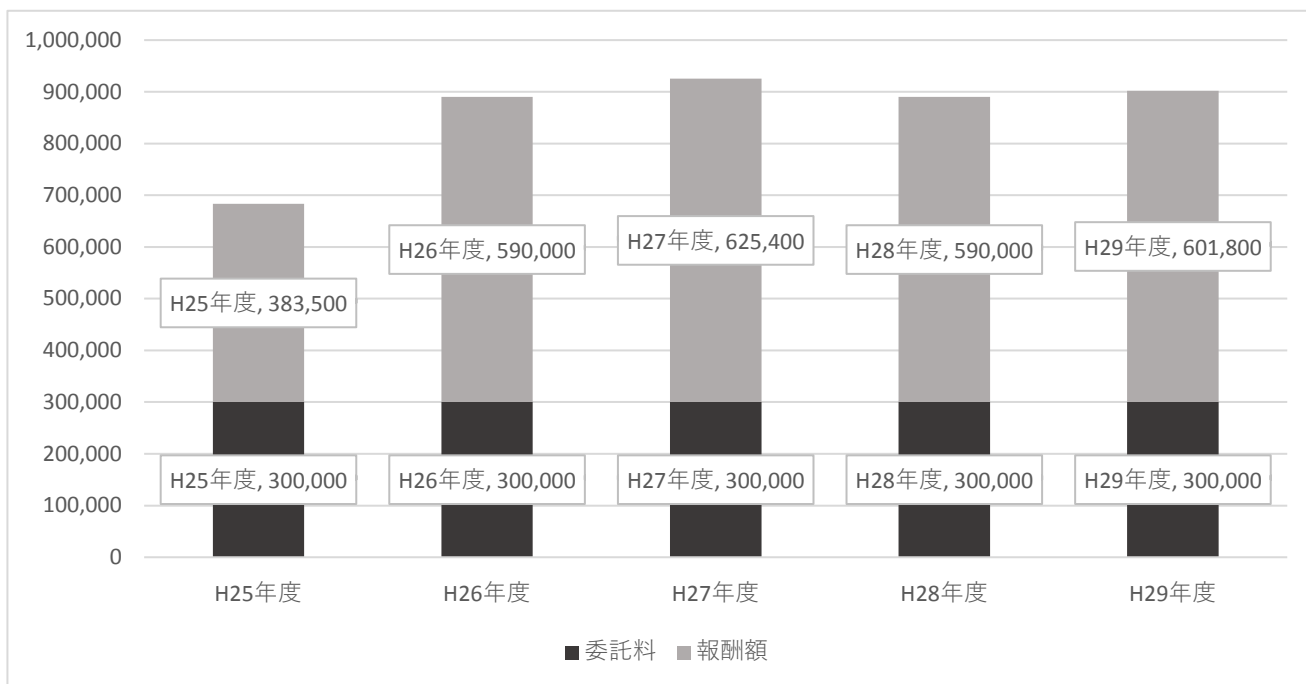


●スポーツ推進委員の委嘱人数の推移

H25年度	H26年度	H27年度	H28年度	H29年度
15人	16人	19人	19人	20人

## 北本市スポーツ推進委員のニュースポーツ教室事業報酬等の推移について

(単位：円)



◎報酬額は日額5,900円で、事業・会議・研修に参加した回数に乗じて算定。

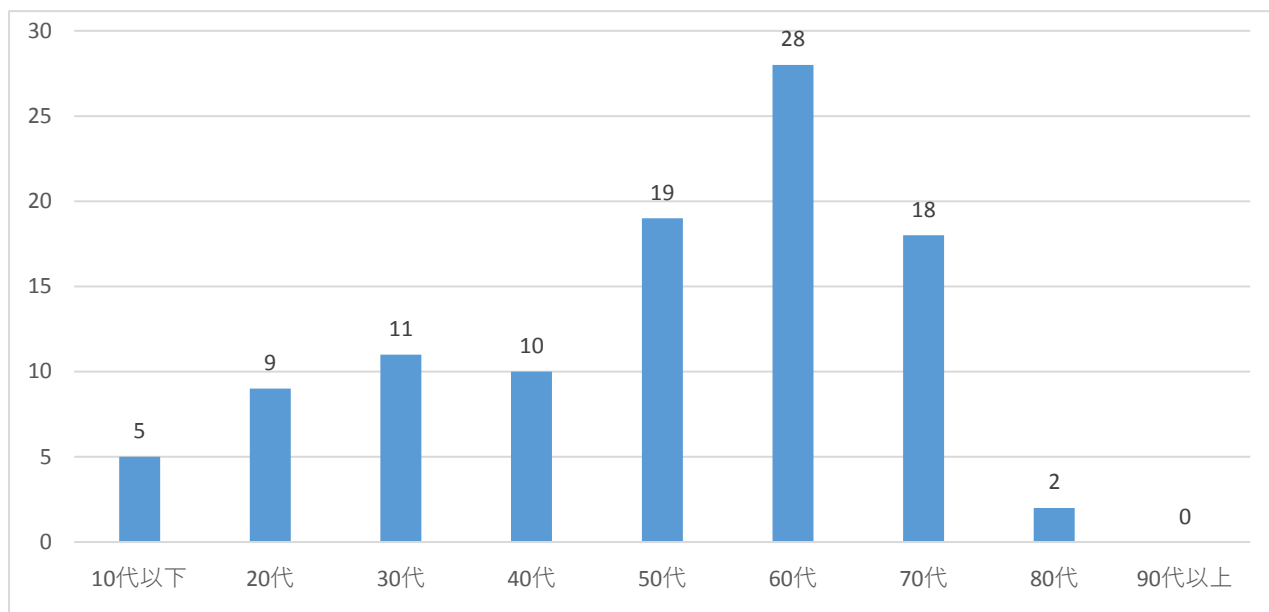
### ●スポーツ推進委員の委嘱人数の推移

H25年度	H26年度	H27年度	H28年度	H29年度
15人	16人	19人	19人	20人

# 平成29年度ニュースポーツ教室アンケート集計

## 参加者の年代

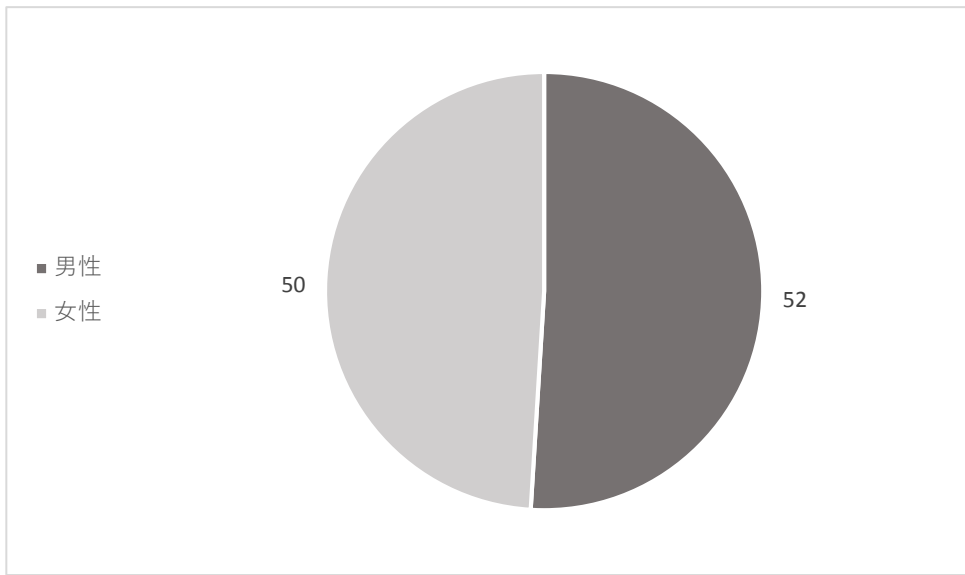
(単位：人)



# 平成29年度ニュースポーツ教室アンケート集計

## 参加者の男女別

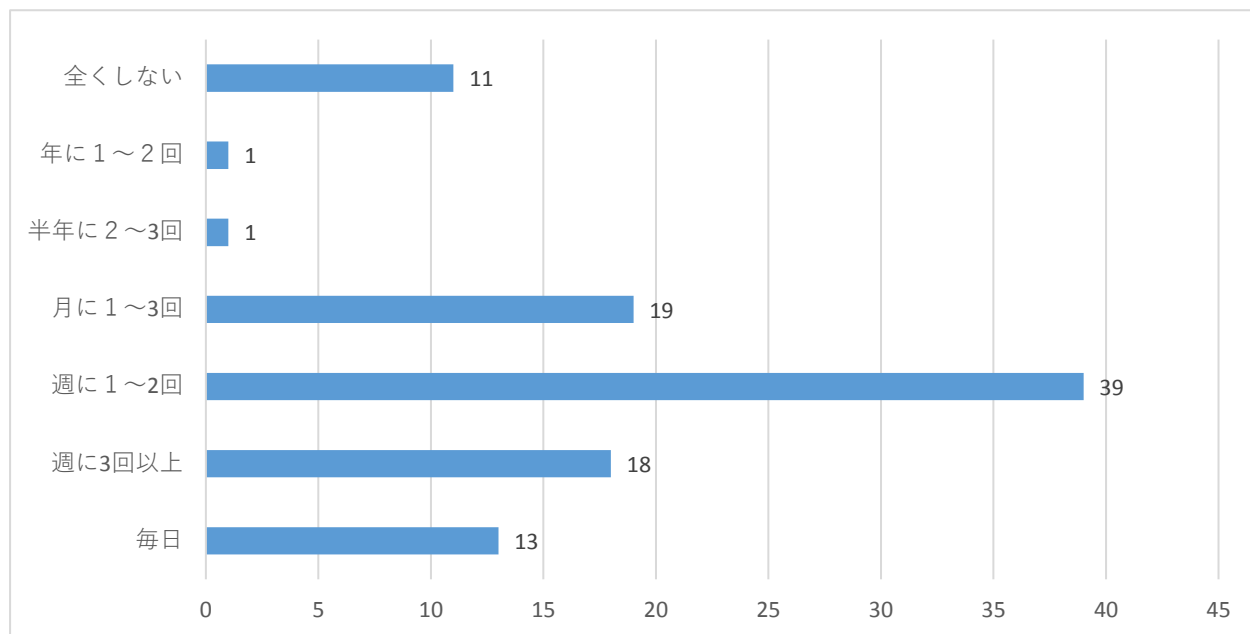
(単位：人)



# 平成29年度ニュースポーツ教室アンケート集計

## 運動を行っている頻度

(単位：人)

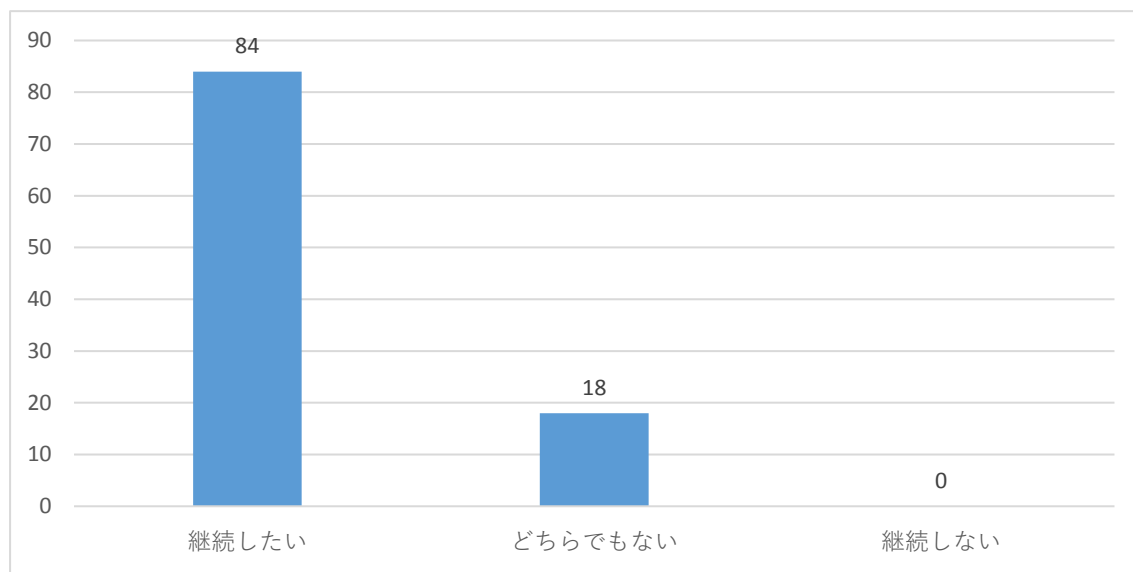




## 平成29年度ニュースポーツ教室アンケート集計

今後も継続したいか

(単位：人)



## 平成29年度ニュースポーツ教室アンケート集計

今後も参加したいか

(単位：人)

