



**外来診療でも限度額適用認定証が使えます**

平成24年4月1日からは、高額な外来診療を受けたとき、限度額適用認定証等を示すれば、ひと月の医療機関等の窓口での支払いが一定の金額にとどめられます。

70歳未満の人と70歳以上の非課税世帯等の人は、事前に医療保険者から限度額適用認定証等の交付を受ける必要がありますので、詳しくはご加入の医療保険者にご相談ください。

◆問合せ 保険年金課国民健康保険担当(直通594-5541)、保険年金課後期高齢者医療担当(直通594-5542)

**平成24・25年度の後期高齢者医療保険料率等が改定されます**

後期高齢者医療保険料は、

均等割額(4万1,860円)と所得割額(所得割率8・25%)の合計額となります。賦課限度額は(55万円)です。

平成22・23年度よりも均等割額(1,560円)増額、所得割率(0・50%)増率、賦課限度額(5万円)増額となります。

◆問合せ 保険年金課後期高齢者医療担当(直通594-5542)

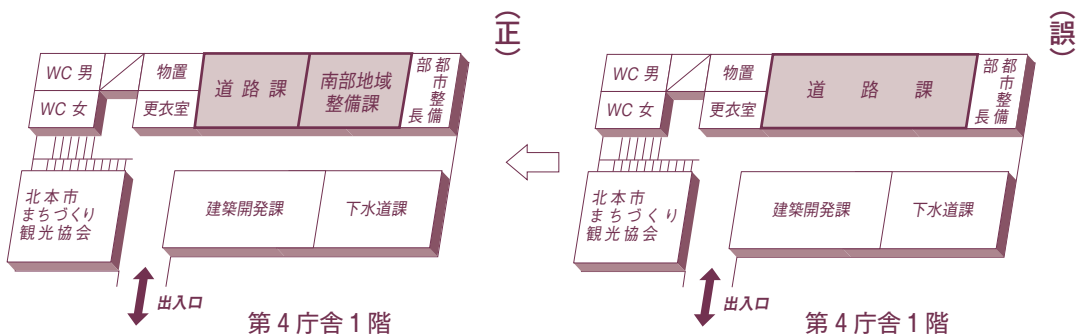
**後期高齢者医療制度の保険料仮徴収額の決定通知書を送付**

平成24年度の後期高齢者医療制度の保険料が4月以降の年金から天引き(特別徴収)開始となる人および平成23年10月から年金天引きが開始となった人へ、仮徴収額決定通知書を4月初旬に送付しますのでご確認ください。

◆問合せ 保険年金課後期高齢者医療担当(直通594-5542)

**3月号掲載記事の誤りに対するお詫びと訂正**

3月号5ページに掲載いたしました市の組織変更に伴う「庁舎案内図」の内容に誤りがありました。



**シルバー人材センターからのお知らせ**

◆名称変更について  
当センターは、4月1日より、

お詫びして、訂正いたします。

り、「公益社団法人」へと移行し、名称が「公益社団法人北本市シルバー人材センター」に変わりました。

事業内容、住所・電話番号の変更はありません。

◆事務費率の引き上げについて  
4月1日から事務費率を1%引き上げ、8%にします。センターをご利用される皆さんには大変なご負担とご迷惑をおかけしますが、ご理解とご協力をお願いします。

◆問合せ 公益社団法人北本市シルバー人材センター(健康増進センター内) ☎592-4300・ホームページ <http://www.sjcre.jp/kitamoto/>

**地場物産館「桜国屋」に電気自動車の急速充電器を設置しました**

◆利用開始日 4月2日(月)

◆利用時間 桜国屋の開店時間

◆問合せ ぐらし安全課環境政策・衛生担当(直通594-5526)



あなたの街の 豊屋さん

**岩崎豊店(有)**

☎048-591-1766

北本市東間2-230-1

まずは弁護士にご相談を。

大宮駅徒歩3分

**オレンジ法律事務所**  
ORANGE LAW OFFICE <http://www.orange-law.jp>

◎不動産 ◎遺言・相続 ◎離婚等の夫婦問題  
◎特許商標 ◎交通事故 ◎労働問題 ◎債権回収 ◎刑事事件

初回相談30分無料(税別) TEL 048-782-5757

■ 平日朝9時～午後5時 予約制に於いては、お電話にてお電話下さい。



市長の  
ほっと・と〜く



北本市長 石津 賢治

「世の中に たえて桜のなかりせば 春の心はのどけからまし」平安時代の歌人在原業平(ありわらのなりひら)の歌です。

この世に桜がなかったら、春をのどかな気持ちで過ごせるだろうにという意味で、藤原正彦氏が『国家の品格』に書いた「人間の儂さや、移ろいゆくものに美を発見してしまう日本人の感性」をよく表しています。

今年も桜の季節がやってきました。

北本市では、観光100万人都市を目指してさまざまな事業を進めています。市の木である桜が市内全域で咲くこの時期、多くの観光客に北本市へ訪れていただけるよう、春の観光広告キャンペーンを実施します。

日本五大桜で国指定天然記念物の石戸蒲ザクラをデザインしたポスターを池袋駅、上野駅、浦和駅、赤羽駅、北本駅などに掲示しているほか、JR高崎線、宇都宮線、東海道線の窓上にさくらまつり、菜の花まつりなどのイベントを告知するポスターを掲示しています。ぜひご覧ください。

冒頭の歌には返歌があります。

「散ればこそ いとど桜はめでたけれ うき世になにか久しかるべき」

世に久しく続くものなどない。あっさり散るからこそ桜はますます賞美に価するのだ。

いつの世も人々の心を捉え、様々な想いを抱かせる桜が今年も北本に咲き誇ります。

住宅用創・省エネルギーシステムを設置する費用を補助します

市では、創・省エネルギーの導入を促すため、太陽光発電やガス発電機器等を設置する費用を補助します。申請後に着手すること、市税等の滞納がないこと等の条件があります。詳しくは、お問い合わせください。

◆補助金額・対象機器 5万円  
円：太陽光発電システム、エコウィル、エネファーム、2万円：エコキュート、エコジョーズ、エコフィール

◆申込み・問合せ 5月1日

(火)からくらし安全課環境政策・衛生担当(直通591-5526)へ直接お申し込みください。

特定疾患等手術見舞金制度

埼玉県特定疾患等医療費給付事業実施要綱および埼玉県小児慢性特定疾患医療費給付事業実施要綱に基づく医療受給の対象となる疾患を有する人が、対象となる疾患の手術を受けたときは、その手術日から1年以内の1回に限り、特定疾患等手術見舞金として15万円を支給します。

◆手続きに必要なもの ①医

療受給者証、②手術をしたこと(対象疾患名、手術日)が記載されている医師の診断書、③印鑑、④振込口座等のわかるもの

◆申請先・問合せ 福祉課地域福祉担当(直通591-5534)

国民年金学生納付特例制度

20歳以上の人は、学生であっても国民年金に加入しなければなりません。ただし、本人の所得が一定額以下の場合、申請により保険料の納付が猶予される「学生納付特例制度」があります。

◆申請手続き

・申請先 保険年金課国民年金担当窓口  
・持ち物 学生証または学生証の写し、印鑑、年金手帳

◆対象になる学生 大学(大学院)、短大、高等学校、専修学校および各種学校(修業年限1年以上である課程)等に在学する人です。また、夜間・定時制課程や通信制課程の人も含まれます。

◆問合せ 保険年金課国民年金担当(直通591-5543)

緑の募金運動(家庭募金)にご協力ください

4月から5月にかけて公益社団法人埼玉県緑化推進委員会において緑の募金運動(家庭募金)が行われます。この緑の募金は、「寄付」という形で参加できるボランティア活動です。

この運動に寄せられた募金は、身近な緑化活動(学校、公園などの公共施設の植樹、苗木配布、森林整備)や緑化に関する国際協力への資金として活かされています。

今年もこの緑の募金運動(家庭募金)にご協力をお願いします。

◆問合せ 都市計画課公園緑地担当(直通591-5547)

習い事ならパソコンスクール!

特典1 入校料 無料  
特典2 (Word初級 59,400円→29,800円) 20名様限定お早めに!

☆一人ひとりに親切指導のスクールです ☆期日、時間帯は自由です ☆ノートパソコン持ち込み練習できます ☆無料体験受付中

パソコン障害者委託訓練のお知らせ!

パソコン検定取得コース(4月)北本市 訓練期間:4月18日~7月17日 5名 対象:精神障害者、身体(上肢のみ) 3Fまで階段で上られる方

講習内容:Word、Excel パソコン検定3級レベルのスキルを習得する。ビジネスマナー、電話応対など(※応募人数によっては、訓練が中止となる場合もございます。) ※詳細は、お電話にて。県の訓練なのでホームページにて申込。

80120-098-211 PC検定:検定試験会場校

北本駅西口徒歩5分 11-近く 北本市中央 4-68-1 3F11F美容室ZELLE 様 月~土 10:00~20:00 水金~21:00 ☆無料体験・見学お待ちしております☆

暮らしの「困った」お手伝いします ~地域のサポート・生活支援~

■私達は地域に必要な仕事を作り、暮らしを支えるサポーターです。「誰か手伝って欲しい」そんな時、何でも相談下さい。  
◎介護保険外生活支援(買物/家事/散歩介助)・子育てサポート  
◎住宅改修・リフォーム(手すり/段差解消/障子張替/畳替等)  
◎介護保険福祉用具貸与・販売  
◎講座事業(ヘルパー講座・求職者支援訓練「農業実践科」開講)  
ワーカーズコープ北本地域福祉事業所・あったかい  
北本市朝日2-163-2柳井ビル2階 TEL048-593-5667



「もしもの時の連絡票」の活用を

市では、急病などの時、救急隊等による迅速かつ適切な対応が行えるよう「もしもの時の連絡票」を配布しています。在宅生活を続ける中で、万が一急病になったときは、救護活動とともに、ご家族や主治医への連絡が必要となる場合があります。もしもの時にこの連絡票が役立ちます。お薬手帳や診察券と一緒に袋に入れ、冷蔵庫の外側に下げてください。また、お薬手帳をお持ちでない人は、磁石等で貼り付けてください。救急隊が発見しやすくなります。「もしもの時の連絡票」は、高齢介護課、各公民館等に置いてあります。

◆問合せ 高齢介護課高齢者福祉担当(直通594-5553)

廃蛍光管類の収集を行います

◆品目 廃蛍光管(丸・直管、電球型)、白熱球、その他の電球類  
◆集積場 各地域の資源回収場所  
◆出し方 収集当日、各地域の資源回収場所にある専用

の回収箱に直接入れてください(紙ケースやビニール袋等には入れないでお出しください)。

◆収集日 年3回(4月、8月、12月)の収集となります。4月の収集日はAコース17日(火)、B・Cコース25日(水)、公団25日(水)です。  
※ごみの減量・リサイクルにご協力ください。  
◆問合せ ぐらし安全課廃棄物・リサイクル担当(直通594-5553)

無料税務相談

◆とき 4月10日(火) 午前10時から正午、午後1時から3時  
◆ところ 税務課5番窓口にお越しください。  
◆相談担当 関東信越税理士会上尾支部  
◆問合せ 税務課市民税担当(直通594-5518)

市税等の夜間納税・相談窓口を開設

市では、都合により金融機関の窓口で市税等を納付できない人のために、毎月下旬に夜間納税・相談窓口を開設しています。事情により納付が困難な人

埋蔵文化財内容確認調査の実施について

新庁舎建設に伴い、2月から約2カ月間、庁舎駐車場の埋蔵文化財範囲確認調査を実施しました。

その結果、遺跡が確認されましたので、4月から約半年間の予定で、埋蔵文化財内容確認調査を実施します。

調査中は、駐車場の一部が利用できない場合があります。来庁される皆さんには、ご不便をおかけしますが、ご理解、ご協力をお願いします。

◆問合せ 政策推進課庁舎建設推進担当(直通594-5501)、生涯学習課文化財保護担当(直通594-5566)



も、ご相談ください。※納付書を紛失した場合は、再発行できます。

◆とき 4月25日(水)・26日(木)の午後7時45分まで  
◆ところ・問合せ 税務課納税担当(直通594-5520)

体育センターからのお知らせ

4月19日(木)からトレーニング室のマシンをリニューアルします。そのため、4月17日(火)・18日(水)は入れ替え

グラウンドゴルフ等の用具の貸し出し

グラウンドゴルフやファミリーバドミントン用具の利用を希望する人は、体育課へ申請してください。  
◆問合せ 体育課生涯スポーツ担当(直通594-5568)

誰でも利用できます！みんなおいでよ！みんなの居場所「わ〜くわっく北本」

- 地域サロン
- 食事・喫茶
- 一時託児
- 親子のひろば

月〜金(土日祝はお休み) 10:00〜17:00  
☆生活クラブ生協☆ 北本市中央4-67 (ダイエー西隣) 048-592-9612

知って選べる安心があります 生活クラブ生協



<1000円お試しセット>(2/1〜4/30)  
・ポークウィンナー・スライスした中  
・鶏卵・みかんジュース  
・豚肉コーストライス  
お申込みは下記へ。

お気軽に  
どうぞ

生活クラブ埼玉  
生活クラブ生協埼玉  
0120-391-144

生活クラブはキヤノン放射線検査を工断しています。HPで公開中！



## (仮称)中核保育所の正式名称が 東保育所に決定しました

新設された東保育所において次の事業を実施します。

### ●病後児保育事業

◆対象児童 次のすべてに該当する児童

- ・市内に住所を有する満1歳から小学校3年生までの児童
- ・傷病の回復期にあり、医師が利用可能と認めた児童
- ・保護者の就労、疾病等やむを得ない理由により、家庭で保育が困難な児童

◆事業開始日 5月1日(火)

◆事前登録・受付 4月9日(月)から随時受付、時間は午前9時30分から午後4時まで(土・日曜日を除く)

◆利用定員 4人(予約順)

◆利用日数 連続7日間

◆利用日時 月から金曜日の午前8時から午後6時まで

◆利用料金 1日2,000円

◆事業開始日 4月3日(火)

◆開催日時 月から金曜日の午前9時30分から正午、午後1時から3時30分。ただし、4月3日から6日まで、午後1時から3時30分

◆対象者 0歳児から3歳未満児の親子および妊娠中の人の

◆年齢別サロン

- ・ころころサロン：0歳児の親子および妊娠中の(第1水曜日)
- ・ぴよぴよサロン：1歳児の親子(第2水曜日)
- ・こっこサロン：2歳児の親子(第3水曜日)
- ・祖父母向けサロン：0歳から3歳未満児のお子さんとおじいちゃん、おばあちゃん(第4水曜日)

※詳しくは、直接支援センターにお問い合わせください。

◆申込み・問合せ 病後児保育・一時預かり事業：東保育所(☎594・1710)、子育て支援センター事業：子育て支援センター(☎590・7676)

### ●一時預かり事業

#### ◆事業内容

・非定型的保育事業：保護者の就労、就学等で家庭での保育が困難となる児童

◆事業開始日 5月1日(火)

◆事前登録・受付 4月9日(月)から随時受付、時間は午前9時30分から午後4時まで(土・日曜日を除く)

◆利用定員 4人(予約順)

◆利用日数 非定型：週3日(最长3カ月)、緊急型：1カ月を超えない範囲、リフレッシュ型：月1日

◆利用日時 月から土曜日の午前8時30分から午後4時30分まで(土曜日は緊急型のみ利用可能)

◆利用料金 1日3,000円

0円、半日1,500円  
※詳しくは、直接保育所にお問い合わせください。

### ●子育て支援センター事業

◆事業開始日 4月3日(火)

◆開催日時 月から金曜日の午前9時30分から正午、午後1時から3時30分。ただし、4月3日から6日まで、午後1時から3時30分

◆対象者 0歳児から3歳未満児の親子および妊娠中の人の

◆年齢別サロン

- ・ころころサロン：0歳児の親子および妊娠中の(第1水曜日)
- ・ぴよぴよサロン：1歳児の親子(第2水曜日)
- ・こっこサロン：2歳児の親子(第3水曜日)
- ・祖父母向けサロン：0歳から3歳未満児のお子さんとおじいちゃん、おばあちゃん(第4水曜日)

※詳しくは、直接支援センターにお問い合わせください。

◆申込み・問合せ 病後児保育・一時預かり事業：東保育所(☎594・1710)、子育て支援センター事業：子育て支援センター(☎590・7676)

## 差別のない明るい社会を 実現するために

人には各々個性があり、自分らしく生きる権利は、平等に保障されなければなりません。しかし、配偶者やパートナーからの暴力やいじめ・虐待、同和地区出身を理由とした差別など、様々な人権問題が発生しています。また、最近、インターネット等で個人情報や差別的情報を掲示するという新たな人権問題も発生しています。

人権問題は、単に知っているだけでは、解決になりません。自分自身や身近な問題となると、「悪いこととわかっていても、みんなそうだから仕方がない」と正しい判断ができなくなることもあり、それが差別を助長してしまいます。市では、様々な人権問題の正しい理解と認識を深めていただくため、毎年、人権教育や啓発活動を行っています。また、人権擁護委員による、人権相談窓口を毎月開設し、身近な人権侵害やいじめの問題等の相談を受け付けています。

◆問合せ 協働推進課人権推進・男女共同参画担当(直通 ☎594・5506)

『家族葬』から社葬まで  
安心の葬儀を全力サポート！  
自社式場複数・大駐車場・安置室完備  
24時間受付・搬送無料(往復30km迄)・志付(チップ)一切不要

0120-16-5940

セレモ

少人数の家族葬『ファミリー安心コース』登場

¥95,000 ~ (税込 ¥99,750)

もう公営斎場の空きを1週間近く待つ必要はありません！  
◆自社式場だからすぐにお式ができます。

昼夏や年末年始の長期対応可能。安心です！  
◆フルコントロール温度調整付き安置室完備。

北本駅からまっすぐ！無料送迎バスもあり！宿泊も可能！  
◆ご会葬や通方からのご親戚様も安心です。





市民文芸誌「むくろじ」  
第35号を刊行

文芸創作活動の発表の場として、広く市民の皆さんから作品を募集し、収録した市民文芸誌「むくろじ」第35号を刊行しました。

A5判142ページで、特集「わたしのまち北本」、詩、俳句、短歌、川柳、随筆・小説、ジュニア部門(小・中学生)の作品が掲載されています。

◆価格 一冊800円

◆発行 北本市教育委員会

◆頒布場所・問合せ 生涯学習課社会教育担当(直通594-5565)



生活体力アップ教室

◆とき 5月から12月まで、月2回程度のいずれも木曜日の午前9時30分から11時30分(計16回)

◆ところ 体育センター、本

町西高尾学習センター(コミュニティセンター)

◆対象・定員 市内在住の65歳以上で、体育センター希望の人50人および本町西高尾学習センター希望の人35人(申込順)

※他の市主催運動教室に参加する人はご遠慮ください。

◆費用 600円(保険料、申込時持参)

◆申込み

4月19日(木)の午前9時30分から11時30分に文化センター第1・2会議室で受け付けます。なお、定員に満たない場合は、引き続き高齢介護課で受け付けますので、電話等でご確認ください。

◆問合せ 高齢介護課高齢者福祉担当(直通594-5533)

介護者の集い

◆とき 4月24日(火) 午前10時から11時30分

◆ところ 文化センター第2研修室

◆内容 介護保険制度改正のポイント(講話)

◆対象 現在介護をしている市内在住の家族

◆費用 無料

◆申込み・問合せ 4月17日(火)までに電話等で、高齢

北本トマトカレーを  
お店で提供しませんか



北本特産のトマトをとことん使ったご当地グルメ「北本トマトカレー」。このグルメは「第9回埼玉B級ご当地グルメ王決定戦 in きたもと」に北本の代表グルメとして出品し、みごと優勝を果たした逸品です。

下記の三カ条を守っていただければ、アレンジは自由です。提供希望の場合は「北本トマトカレー」取扱店エントリーシートを産業観光課まで提出してください。販売促進の応援をさせていただきます。

◆北本トマトカレー三カ条

- その一 ライスをトマトで赤くすること
- その二 ルーにトマトを使用すること
- その三 トッピングにトマトを使用すること

◆販売促進支援内容 のぼり旗・ステッカー等の提供、市・観光協会のホームページでお店の紹介、今後発行されるガイドブックに掲載

◆問合せ 産業観光課観光推進担当(直通594-5531)

平成24年度(前期)危険物  
取扱者試験準備講習会

介護課高齢者福祉担当(直通594-5539)へ。

危険物取扱者試験を受ける人のための講習会です。詳しくは、お問い合わせください。

○甲種

・6月7日(木)・8日(金)

川越西文化会館

○乙種第4類

・4月21日(土)・22日(日)

県防災学習センター

生徒募集

そろばん  
フラッシュあんさん

新入学後始まる「さんすう」は「足し算」「引き算」から始まります。この時、スーッと入っていける子供と迷いが生じる子供に分れます。多少でも「そろばん」が出来る子供は数秒で答えが出せ、良いスタートが切れてその後「数学」につながって行きます。又、そろばん丈でなく、パソコンを使った「フラッシュ暗算」は生徒達に大人気で、全員上達していきます。※数字の1カラ50マデ読めて書ければ「何才」でも受付致します。

北本市中央2-78  
お問い合わせ  
[電]048-594-0980

北本駅西口徒歩1分  
石川珠算学院

庭仕事お助け隊 プラチナ65

〒351-6505 北本駅前西口徒歩1分 電話 FAX 048-592-2961

\*\*\*営業活動\*\*\*

- ★ 植木の剪定、草刈等、庭仕事全般
- ★ 家具の移動、犬の散歩等、困った時の手助け

下記へお問い合わせください。

北本市西高尾2-119 電話 FAX 048-592-2961  
北本 高橋 招待 090-8117-4901



## 春の全国交通安全運動が 4月6日から15日まで実施されます

市内ですでに3人の尊い命が交通事故で失われています。

悲惨な事故を無くすために人も車も自転車も、交差点とマナーを守り、交通事故を防止しましょう。

### 【運動の基本】

○子どもと高齢者の交通事故防止

・家庭では、「もしかして」とまる・みる・まつ・たしかめる」を合言葉に、子どもに交差点やマナーを守る態度を身につけさせましょう。

・高齢者の皆さんは、交通安全教室などに参加して、交差点やマナーに関する知識を深めましょう。

また、自己の運動能力や身体機能の変化を知り、道路の横断や自転車乗用中の事故に十分に注意しましょう。

・地域や学校では、地域、通学路の危険箇所を把握し、その解消に努めましょう。

・運転者は子どもや高齢者の行動、特徴を理解し、一時停止や徐行するなど思いやりのある運転を心がけま

しょう。

### 【重点目標】

○自転車の安全利用の推進

・自転車は車両です。交通法規を守りましょう。車道通行が原則、歩道は例外です。やむをえず、歩道を走る場合は、歩行者優先を遵守し車道寄りを徐行しましょう。

・夜間は必ずライトを点灯し、反射材をつけるなど、他の車両の運転者から発見されやすいようにしましょう。

○全ての座席のシートベルトとチャイルドシートの正しい着用の徹底

・自動車に乗るときは、全ての座席でシートベルトを着用しましょう。子どもを車に乗せる時は、チャイルドシートを正しく使用しましょう。

### ○飲酒運転の根絶

・家庭、職場、飲食店では「しない・させない・ゆるさない」を合言葉に一人ひとりが積極的に飲酒運転の根絶に取り組みましょう。

◆問合せ ぐらし安全課 交通・防犯担当(直通594・5522)

### 手話奉仕員養成講習会 入門課程

◆とき 4月19日から9月20日までの毎週木曜日の午前9時30分から11時30分(計20回)

◆ところ 総合福祉センター

◆対象・定員 初めて手話を学ぶ市内在住・在勤・在学(高校生以上)で、最後まで受講できる人20人

◆費用 1,480円(テキスト代・保険料、初回持参)

◆申込み・問合せ 4月14日(土・必着)までに、電話またはFaxで北本市社会福祉協議会(☎593・2961・Fax592・6460)へ。定員になり次第締め切ります。

◆協力 北本市聴覚障害者協会、北本手話サークル

### 一緒に作ろう！トマトカレー婚活パーティー

◆とき 5月26日(土) 午前10時から午後3時

◆ところ 総合福祉センター

◆対象 28歳から40歳までの独身の男女

◆定員 男女とも各15人(定員を超えた場合抽選)

◆参加費 1,000円

◆申込み・問合せ 4月5日(木)から20日(金)までに氏名・年齢・連絡先・住所を明

記のうえ、北本市社会福祉協議会(☎593・2961・Fax592・9442・メールsha-2552@mbjinc.ne.jp)へ。

### 甲種防火管理者新規講習

◆とき 5月31日(木)・6月1日(金)の2日間 午前9時から午後4時まで

◆ところ 埼玉県防災学習センター3階会議室(鴻巣市袋30)

※駐車場はありません。

◆定員 80人(定員になり次第締め切り)

◆費用 3,400円(テキスト代)

◆申込み 5月7日(月)から18日(金)の土・日曜日を除く午前8時30分から午後5時15分までに埼玉県中央広域消防本部予防課(Fax597・3716)または北本消防署消防係へ直接またはFaxでお申し込みください。なお、Faxは消防本部のみとなります。

防火管理講習と記載のうえ、住所・氏名・性別・生年月日・電話番号を明記し、送信した後に必ず電話で受講番号等を確認してください。

◆問合せ 埼玉県中央広域消防本部予防課(☎597・2004)、北本消防署消防係(☎592・5005)



## 群羊会

医療法人社団

愛と献身ふれあい診療 大切にしたいひとひとりき

<p>耳鼻咽喉科</p> <h3>福音診療所</h3> <p>TEL048(592)2862</p> <p>北本市下石下 548-5 (南小学校交差点南)</p>	<p>内科・小児科</p> <h3>南福音診療所</h3> <p>TEL048(591)7191</p> <p>北本市上石下 914 (南小学校南側)</p>
---	---



## 子ども生徒募集

(無料体験レッスン 受付中)

ヤマハオリジナルソング他  
♪親子で遊ぼう  
リズムでのりり

### ヤマハ音楽教室

## 春・コンサート

みんなで来てね

4/1(日)  
10時 無料

大人の教室 4月AM 新設開講  
4/11・25(水) 9:50 一日体験



### ダンスエクササイズ

カルチャーセンター **らいふ** TEL592-1204 北本駅東口徒歩3分  
ホームページ・ブログ



**市職員(保健師)**

◆職種・採用予定人員 保健師：3人

◆採用予定日 平成24年7月1日

◆受験資格  
○一般採用

昭和56年4月2日以降の生まれで、大学もしくは短大を卒業した人

○経験者採用

昭和43年4月2日から昭和56年4月1日までの生まれで、平成24年3月31日現在、保健師または看護師としての職務経験が4年以上ある人  
※一般・経験者採用ともに保健師の資格を取得している人に限ります。

◆第1次試験日 5月13日(日)

◆申込み

・持参：4月2日(月)から20日(金)の午後5時まで

・郵送：4月2日(月)から18日(水・消印有効)  
※申込用紙等は、総務課およびホームページで配布  
◆問合せ 総務課職員担当 (直通594-5508)

**生涯学習情報誌の掲載団体**

市教育委員会では、市内の公共施設等で活動しているサークルや団体を、市民の皆さんに紹介するための生涯学習情報誌を作成します。

この情報誌への掲載を希望するサークル・団体を募集します。

◆申込み 4月9日(月)から5月15日(火)までに生涯学習課、中央公民館、各地域学習センター(地区公民館、学習センター、勤労福祉センター、コミュニティセンター)、野外活動センター、体育センターにある申込用紙に必要事項を記入のうえ、各施設の窓口提出してください。

◆発行予定 平成24年7月

◆問合せ 生涯学習課生涯学習担当(直通594-5567)

**市内の公園・我が家のガーデニング等の写真**

北本総合公園では、市内の公園・緑地の利用促進と自然

**●JR東日本管内で北本の観光広告を掲示しています**

東日本旅客鉄道株式会社(JR東日本)管内において、市内全域で桜が咲き誇る春先に、多くの観光客を北本市へ誘致する観光広告を掲示しています。キャンペーン期間中は、石戸蒲ザクラの開花、さくらまつり・菜の花まつり、駅からハイキングの開催等のイベントで、多くの観光客を迎えます。

◆掲示期間 3月19日(月)から4月8日(日)

◆掲示場所 ①JR高崎線・宇都宮線・東海道線車内に広告を掲示  
②JR池袋駅、上野駅、浦和駅、赤羽駅、北本駅ほかJR東日本管内の主要駅に大判ポスターを掲示

◆問合せ 産業観光課観光推進担当(直通594-5531)

**●北本オリジナル切手を販売中**

北本市内の観光スポット10カ所をモチーフにしたフレーム切手が、北本市内の郵便局で販売中です。

◆販売期間 6月30日(土)まで

◆販売価格 1シート 1,200円(80円切手10枚セット)

◆販売部数 1,000部

◆販売場所 北本郵便局および北本市内の特定郵便局

◆問合せ 北本郵便局(☎591-1164)

に親しんでいたことを目的に、市民の皆さんが撮影した市内の公園や我が家のガーデニングの写真を集めています。採用作品は、北本総合公園管理棟休憩室に一定期間展示します。なお、作品は随時募集しています。

◆応募資格 市内在住・在勤の人

◆規格 カラーまたはモノクロで六つ切りから四つ切りサイズ

◆応募方法・問合せ 応募作品の裏側に住所、氏名、電話番号、題名を明記のうえ、簡単なコメントを添えて北本総合公園管理事務所(古市場1

167・☎592-4050)へ直接お持ちください。

\* 出産祝 快気祝 ギフト販売2割引  
\* 葬儀式場(会館・祭壇無料、返礼品2割引)

**ONo フラザオオノ**  
☎0120-33-7475  
北本市山中1-115

**(有)吉野塗装工業**

TEL 048-591-4044

北本市古市場3-146

塗り替えのご相談はお気軽にお電話下さい





## 市立保育所地域交流事業

### ◎あそぼう会

市立保育所では、地域の子どもや保護者との交流を図るため、毎月「あそぼう会」を開催しています(ただし、4月・8月は除く)。

#### あそぼう会日程

とき	ところ
毎月第2木曜日 午前9時30分から11時	中央保育所(☎592-3876) 深井保育所(☎542-8418)
毎月第3木曜日 午前9時30分から11時	東保育所(☎590-1100) 栄保育所(☎591-3647)

◆対象 0歳から就学前までの子どもとその保護者

◆内容 野外遊び、集団遊び、製作活動等

◆参加費 無料

◆申込み・問合せ 月初めから前日までに各保育所へ電話等でお申し込みください。

### ◎園庭開放

中央保育所と東保育所では、地域の子どもや保護者との交流を図るため、毎月「園庭開放」を実施しています(雨天中止、4月・8月は除く)。

◆とき 中央保育所…第1木曜日、東保育所…第2木曜日  
午前9時30分～11時

◆対象・定員 0歳から就学前までの子どもとその保護者  
15組程度

◆参加費 無料

◆申込み・問合せ 月初めから前日までに中央保育所(☎592-3876)または東保育所(☎590-1100)へ電話等でお申し込みください。

※審査通過者と管理協定を締結します。

◆申込み・問合せ 4月9日(月)から5月6日(日)までに、所定の申請書に必要事項を記入のうえ、北本総合公園管理事務所(古市場1-167・☎592-4050)へお申し込みください。

◆参加費 無料

◆材料費 材料費として半期に一度1㎡辺り1,000円を支給します。

◆募集区画 4区画程度

◆とろ 北本総合公園花壇

◆とろ 北本総合公園花壇

◆とろ 北本総合公園花壇

◆とろ 北本総合公園花壇

◆とろ 北本総合公園花壇

◆とろ 北本総合公園花壇

◆とろ 北本総合公園花壇

◆とろ 北本総合公園花壇

◆とろ 北本総合公園花壇

### ワコーレススポーツクラブ

【営業時間】年中無休・年中無休

平日 18:00～21:00  
土曜 17:00～18:00  
日曜 19:00～19:00

月会費：¥3,500～

〒117-0051 東京都荒川区西日暮里5-1-1  
TEL 03-5621-1111



各種お問合せはこちらまで  
☎ 048-593-1001  
〒264-0011 北本市朝日2-283(朝日2)2F ☎ 048-593-1001

### HIP HOP教室 会員募集!

★4月から開講が定むりです★

クラス	対象	時間	月会費	備考
基礎1	初心者	午後5時～7時	子供 2,000円 大人(高校生以上) 3,000円	ワコーレススポーツクラブ <江ノ島> asac@asac.jp <日暮里> www.asac.jp
基礎2	小学生～中学生	午後5時45分～7時		
基礎3	小学生～中学生	午後7時～8時		
基礎4	大人	午後7時45分～9時		

お問い合わせはこちらまで  
☎ 048-593-1001

あさひスポーツ・文化クラブ

## ファミリーサポートセンターの会員

育児の手助けが必要な依頼会員と、育児の手伝いをした協力会員を募集しています。詳しくは、直接センターにお問い合わせください。

◆申込み・問合せ 月から金曜日、第3土曜日の午前8時30分から午後5時まで(第4月曜日・祝日・年末年始を除く)に北本市ファミリーサポート・センター(勤労福祉センター内・☎592-9996

5)へ直接お申し込みください。会員登録を希望する人は、登録する人の顔写真2枚(縦3cm×横2.5cm。スナップ写真可。子どもの写真ではありません)をお持ちください。

### 国税専門官

◆受験資格  
(1)昭和57年4月2日から平成3年4月1日生まれの人  
(2)平成3年4月2日以降生まれの人で次に掲げる人  
①大学を卒業した人および平

成25年3月までに大学を卒業する見込みの人  
②人事院が①に掲げる人と同等の資格があると認める人  
◆試験の程度 大学卒業程度  
◆受験申込方法 原則インターネット(<http://www.jnit.shiken.go.jp/juken.html>)からの申し込み  
◆受験申込期間 4月2日(月)の午前9時から4月12日(木・受信有効)  
◆試験日 第1次試験：6月10日(日)、第2次試験：第1次試験合格通知書で指定する

日時  
◆試験地 第1次試験：高崎市、さいたま市、新潟市、松本市ほか、第2次試験：さいたま市ほか  
◆合格発表日 第1次：7月3日(火)  
◆問合せ 関東信越国税局人事第二課試験係(☎048-600-3111内線2095)

### 北本総合公園 花壇ガーデニング参加者

ガーデニングを行いたいけれどスペースが無いなどの人のために、北本総合公園の花壇(一部)をガーデニングの場として提供し、愛着を持って管理してもらいます。

◆とろ 北本総合公園花壇

◆募集区画 4区画程度

◆参加費 無料

◆材料費 材料費として半期に一度1㎡辺り1,000円を支給します。

◆申込み・問合せ 4月9日(月)から5月6日(日)までに、所定の申請書に必要事項を記入のうえ、北本総合公園管理事務所(古市場1-167・☎592-4050)へお申し込みください。

※審査通過者と管理協定を締結します。



第21回青空市の  
出店参加者

- ◆とき 5月13日(日) 午前10時から午後2時
- ◆ところ 総合福祉センター
- ◆区画数 30区画(1人1区画)※申込み多数の場合抽選
- ◆参加費 500円
- ◆申込み・問合せ 4月23日(月・必着)までに、往復はがきに住所・氏名・電話番号・販売する品物・搬入に使用する車両ナンバー・車種を明記のうえ、北本市社会福祉協議会(総合福祉センター)内〒364-0034 高尾1-180・☎593-2961へ郵送してください。  
※飲食物の販売は、ボランティア連絡会加盟団体のみです。



鴻巣市  
花のオアシスフェア  
チューリップまつり

5月に開催される「第2回

このす花まつり」のプレイベントです。

3万5,000本の多彩な色のチューリップが、園内いっぱい咲き広がりますので、ぜひご覧ください。

◆とき 4月14(土)・15日(日) 午前10時から午後3時30分

◆ところ 花のオアシス(寺谷地内)※駐車場がありますので、フラワーセンター周辺の駐車場をご利用ください。

◆費用 無料

◆内容 ステージショー、フラワーガーデンコンテスト、フリーマーケット等

◆問合せ 鴻巣市花かおり課(☎541-1321内線2682)

桶川市  
後谷遺跡出土品の  
特別展開催

平成23年6月27日に国の重要文化財に指定された「後谷遺跡出土品」を、広く市民の皆さんにご紹介するための特別展を開催しています。

◆テーマ 後谷遺跡―縄文のタイムカプセル―(後谷遺

よりよい広報きたもとをめざして  
電子アンケート調査実施中!

現在、市ではより親しみやすくわかりやすい、多くの人に読んでいただけるような「魅力ある広報紙づくり」を目指し、内容やレイアウトなどについて検討しています。

そこで、皆さんの現在の広報きたもとに対する評価・ご提案をいただき、今後の発行に活かしていきたいと考え、4月1日より、市ホームページ等でアンケートを行っています。

◆アンケート実施期間 4月1日(日)から4月30日(月)

◆アンケート回答方法 埼玉県の電子申請システムを使いアンケートを行っています。

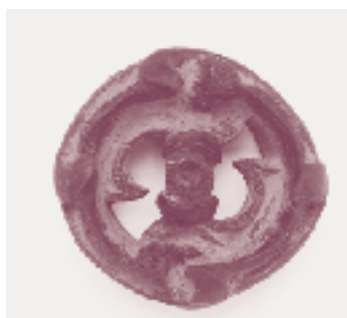
右のURL・QRコード(スマートフォンのみ対応。携帯電話不可)または市のホームページより回答してください。

◆問合せ 秘書広報課秘書・広報広聴担当(直通594-5505)

多くの皆さんの貴重なご意見お待ちしております。  
<http://bit.ly/zkgQg2>  
QRコード



- ◆とき 5月6日(日)までの午前9時から午後4時30分 ※月曜日休館
- ◆ところ 桶川市歴史民俗資料館(川田谷生涯学習センター)内・桶川市川田谷4405-4
- ◆観覧料 無料
- ◆問合せ 桶川市教育委員会



▲縄文時代の耳飾り

生涯学習スポーツ課(☎048-728-4111)

介護のご相談・ヘルパー派遣・デイサービス!

体力が落ちてこれ  
からが不安!!



たすかるわ♪生協の介護サービス  
生協の職員が丁寧にご相談  
サービスをさせていただきます

足腰の筋力維持  
に貯筋運動!!  
体験者募集中



■さいたまコープふれあい介護センター北本 電話 048-592-6455  
問合せ:月~金...9時00分~17時00分/土・日曜休み・デイサービスは土曜も営業中



さいたまコープ

