

注目
1

大村智博士が命名!「ゆりのき通り」

市では、北里研究所メディカルセンター病院(現北里大学メディカルセンター)建設に尽力され、ノーベル生理学・医学賞を受賞された北里大学特別荣誉教授大村智博士の功績を称え、道路に愛称を付けることとしました。

愛称を付けるにあたって、大村智博士に命名を依頼し、道路愛称を「ゆりのき通り」と決定、樹名板と道路名称標識を設置しました。

名前の由来は、北本駅方面から北里大学メディカルセンターへ向かう途中、北本自然観察公園入り口付近の道路に沿って生えている大きな百合木(ゆりのき)です。

この木は、現北里大学メディカルセンターの建設を進める中、伐採も検討されましたが、自然保護の立場から残されました。

現在では、周りの樹木をしのぐほどに成長し、北本自然観察公園や北里大学メディカルセンターの自然と一体となり、多くの緑を演出しています。

問 道路課管理・用地担当
(☎594-5552)

「ゆりのき通り」位置図



〈広告〉

北里大学メディカルセンター(KMC)

お問い合わせ 事務部総務課 ☎048-593-1212(代表)

市民講座

※ 8月は休会します

日時 平成29年9月20日(水) 13:00~14:30

テーマ 高齢者に多い皮膚裂傷について(仮題)

講師 看護部 小林 晶子

場所 北里大学メディカルセンター南館2階 AB会議室

受講料 無料(駐車場無料)

申込み 聴講自由(予約不要です)

後援: 北本市、鴻巣市、桶川市、各市老人クラブ連合会

※人間ドックのご予約・ご相談を随時受け付けております。(健康管理センター)

注目
2

北本市デマンドバスに関するアンケートを実施します

市では、「ドア・トゥー・ドア」サービスを実現する公共交通として、デマンドバスを運行していますが、運行開始からすでに6年が経過していることから、今年度は事業の検証作業を進めています。

デマンドバスとは、市内全域を運行範囲とし、利用者の事前予約の状況に応じて運行する乗合バスのことです。8:30から17:30まで年中無休で運行し、自宅または自宅付近の登録場所および駅、病院、店舗、公共施設などを乗降場所として利用することができます。現在の運行台数は、平日は4台、土曜日は3台、日曜日・祝日は1台です。

今回は市民の皆さんから広くご意見をお聞きするため、アンケートを実施します。

次のページを参考にさせていただき、アンケートにご協力をお願いします。

回答方法

下のがきをご使用ください。または、市ホームページでも受け付けています。

<http://www.city.kitamoto.saitama.jp/form/inquiryPC/Init.do?inquiryId=94>

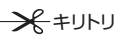
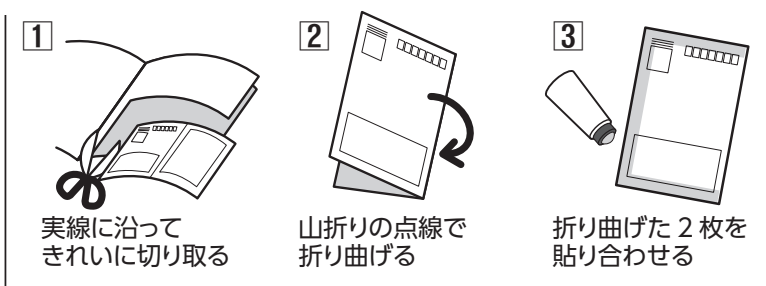


回答期限

8月31日(木・消印有効)

問 暮らし安全課交通・防犯担当
(☎594-5522)

●はがきの使い方



料金受取人払郵便



差出有効期間
平成29年11月
1日まで

切手は不要です

郵便はがき

3 6 4 8 7 9 0

北本市役所
暮らし安全課交通・防犯担当 行



記入欄

住所 (丁目まで)	〒 -			
性別	1. 男	2. 女	年齢	歳

次の回答のいずれかに○を付けたうえで、8月31日(木・消印有効)までに郵送してください。

なお、市ホームページからも回答できます。

1.北本市が運行しているデマンドバスをご存知ですか。

- ア 知っている
- イ 知らなかった

2.デマンドバスは、「市内公共交通の確保」の役に立つと思いますか。

- ア 思う
- イ 少し思う
- ウ どちらともいえない
- エ あまり思わない
- オ 思わない

3.デマンドバスを利用したいと思いますか(現在利用している人もお答えください)。

- ア 思う
- イ 少し思う
- ウ どちらともいえない
- エ あまり思わない
- オ 思わない

4.デマンドバスについて、自由にご意見をご記入ください。

ご協力ありがとうございました。

山折り

1 デマンドバスの運行案内・予約方法

《運行案内》

- 運行日時 8:30～17:30(年中無休)
- 運行範囲 北本市内
- 対象者 市内在住、在勤、在学の人
- 乗降場所 自宅または自宅付近の登録場所および駅、病院、店舗、公共施設などで乗り降りができます。
- 利用運賃 1人片道300円(市内均一)
小学生未満無料(保護者の同乗が必要)
小学生半額
障がいに関する手帳をお持ちの人、介護保険の認定(要介護・要支援)を受けている人、介助者(1人まで)半額
※降車時、障がいに関する手帳・介護保険被保険者証の提示が必要。



《利用者登録》

デマンドバスの利用には利用者登録が必要です。
なお、登録申込日の翌々日から電話予約ができます。

登録方法

- ・電話(運行事業者 ロイヤル交通株式会社 ☎540-5555) 8:00～18:00
- ・市ホームページ(電子申請)
- ・くらし安全課窓口

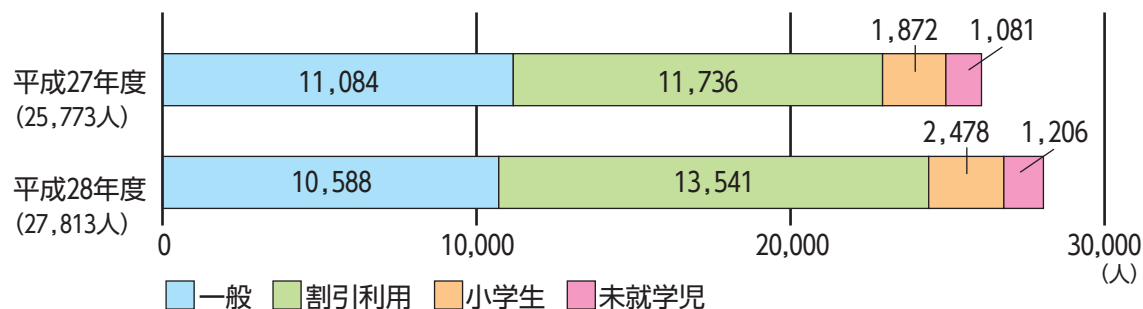
《電話予約》

利用者登録済の人は、電話(☎540-5555)で予約ができます。
予約期間 利用日の1週間前から当日1時間前まで予約ができます。
予約時間 8:00～18:00
※やむを得ずキャンセルする場合は、お早めをお願いします。

2 デマンドバスの運行状況

現在、8,000人を超える人が利用者登録をしており、1日に約76人の利用があります。
乗降場数は5,000か所以上であり、自宅から市内各所へ移動できます。
また、近年は小学生の利用も増えており、様々な年代の人に利用されています。

利用者数



《運行业務委託費》

平成27年度 28,476(千円)
平成28年度 29,692(千円)

☎くらし安全課交通・防犯担当(☎594-5522)

注目
3

第52回市民文化祭芸術展 作品募集

文化・芸術への関心と理解を深め、豊かな感性と創造性を育むとともに、文化・芸術に触れ、親しんでいただけるよう、芸術展を開催します。出展作品を募集しますので、ぜひ、多くの作品をお寄せください。

期 11月9日(木)～14日(火) 場 体育センター

問 北本市市民文化祭芸術展実行委員会事務局
(生涯学習課内 ☎594-5565)



応募資格 市内在住、在勤もしくは在学する人または市内で活動を行うサークルの会員

出品数 各種目1点まで。ただし、絵画、工芸、文芸は種別ごとに出品可。

出品料 1点につき300円 ※納付後は、いかなる場合も返還しませんのでご注意ください。

受付期間 8月21日(月)～9月5日(火)の平日

申込方法 出品申込書と出品料を提出してください。

生涯学習課窓口 : 8月21日(月)～9月4日(月)9:00～17:15

文化センター第1・2会議室 : 9月5日(火)9:30～11:30

※出品申込書は、生涯学習課、中央公民館、地区公民館、勤労福祉センター、コミュニティセンター、学習センターで配布します。

また、市ホームページからもダウンロードできます。

作品搬入 作品種目別搬入受付にて確認を受けてから搬入・展示してください。時間厳守。

絵画・書・写真・工芸・文芸 : 11月8日(水)15:00～17:00

生け花(前期) : 11月9日(木)9:30～12:00

生け花(後期) : 11月11日(土)17:00～19:00

作品搬出 作品種目別の搬出責任者に預り証を提示し、確認を受けてから搬出してください。時間厳守。

11月14日(火)16:15～17:15 ※生け花(前期) : 11月11日(土)16:00～17:00

その他 出品作品は努めて保護しますが、正常な管理状態のもとで生じた事故(損傷・紛失・盗難等)については、その責任を負いません。

募集作品

種目	作品規格	備考
絵画	基準寸法30号(91cm×72.7cm)以内、特別サイズは縦170cm×横60cm以内。 絵手紙については54cm×75cm以内の台紙等に収めたものは1点として数える。	油絵、水彩画、日本画等、種別ごとに各1点の出品可。 額装 : アクリル可(ガラス不可)。
書	小画仙半切以内。軸装または額装、裱装とする。 横額の場合横幅1m以内。	釈文を一筆箋用紙に楷書で記入し作品の横に掲示する。 出品申込書に縦横サイズを表示する。 額装 : アクリル可(ガラス不可)。
写真	単写真55cm×65cm(全紙)以内 組写真60cm×90cm以内	出品申込書に縦横サイズの表示をする。 額装 : アクリル可(ガラス不可)。
工芸	大きさの制限はないが、手動可能な物。 組作品は1点として数える。	種別ごとに各1点の出品可。
文芸	短歌・俳句・川柳 随筆(原稿用紙使用)ほか	
生け花	幅90cm×奥行70cm以内	展示期間【前期】11月9日(木)～11日(土) 【後期】11月12日(日)～14日(火)
児童・生徒作品	台紙(120cm×180cm)2枚の範囲に収める。 北本高校生徒作品は、上記種目に準ずる規格とする。	幼稚園、保育園(所)、児童発達支援センター、小・中学校、北本高校を通じて募集する。

注目
4

第1回 水辺まつり 開催!



時 8月26日(土)10:00~15:00 場 北本水辺プラザ公園 問 総合公園 (☎592-4050)

イベント

※内容等は変更になることもあります

■定員なし、無料、申込み不要のイベント

・身近な防災

時 10:00~13:00

内 「煙体験」、「水消火器体験」、「水難救助用レスキューボートの展示」、「応急処置講習」など身近な災害に備えての体験や救助器具等の展示

・遊んで学んで災害に備えよう

時 10:00~15:00

内 「牛乳パックでホイッスル」と「ロープワークミサンガ」のワークショップ

■定員ありのイベント

(定員に満たないコースは当日受付可)

・ヨガ体験教室

時 10:00~10:30、11:30~12:00、13:00~13:30

定 1回につき20人程度(先着順)

費 200円(当日持参。高校生以下無料)

申 8月7日(月)9:00から、総合公園窓口または電話にて氏名・連絡先・参加希望時間をお知らせください。

・ストレッチ&ウォーキング教室

時 10:45~11:15、12:15~12:45、13:45~14:15

内 健康づくりのお手伝い!! 効果的なストレッチとウォーキング方法を学びます。

定費 申 ヨガ体験教室と同じ

■10:00~12:00、13:00~15:00のイベント

・自然観察会

・川に関する環境学習

・「ホテル」を通じての環境・まちづくりPR

・縁日コーナー(1回100円)

・移動式子ども基地

・スーパー竹とんぼ作成体験

・紙ヒコーキを作って飛ばそう!! (30円~80円)

・クラシックカーの展示と搭乗体験

普段あまりお目にかかれない30年以上前に生産されたクラシックカー約30台を展示。クラシックカーへの搭乗体験もできます。

注目
5

市の事業は効率的なのか…皆さんのご意見をお待ちしています!!

北 本市で行われている約500事業についての、各部署における評価を市ホームページ等に公開しています。

この事業はもっとこうしたら効率化できる! この事業はなくて、代わりにこっちの事業にお金をかけてほしい! など、皆さんのご意見をお待ちしています。

市ホームページで事業をご覧になれない人は財政課までお越しください。

意見募集期間 8月1日(火)~31日(木)

問 財政課事務管理担当 (☎594-5503)



財政状況伝えるマン

市ホームページから回答できます!
市役所ってどんな事業があるのか、少しでも気になる人はぜひチェックしてください!



〈広告〉

<p>研修・合宿・ビジネス</p>	<p>収容120名 和・洋室27 第1~6研修室 体育館 テニスコート フットサルコート グランドゴルフ場 大浴場 サウナ ミストサウナ 宴会場 大駐車場</p>	<p>草津温泉</p>	<p>出発地 上尾、鴻巣、熊谷、川越、坂戸 広 東松山、滑川、小川、吉見 太田、前橋、高崎、富岡</p>
<p>圏央川島ICより15分 東松山駅より15分 鴻巣駅より15分 川越より30分 近隣市町村送迎可 / 宿泊3,860~ 夕食1,300~ 朝食700円</p>		<p>【ちょっと贅沢な送迎プラン】 ☆2名からの2泊3日プラン</p>	
	<p>八丁湖畔のホテルリゾート ☎0493-54-2030 埼玉県比企郡吉見町大字黒岩602 URL http://www.friend-yoshimi.co.jp フレンドシップハイツよしみ</p>		<p>カラマツ林に囲まれた静かな温泉リゾート ☎0279-88-3960 群馬県吾妻郡草津町草津464-523 URL http://www.kusatsu-gpp.com 草津グリーンパークパレス</p>

ちょっと気になるとなりまち

鴻巣市 夏休みは「ひなの里」へ!

自由研究や帰省の際の手土産購入などにもご利用いただけます。

8月27日(日)まで中学生以下の人には

「かき氷」「ラムネ」を100円で提供しますので、ぜひご利用ください。

場 鴻巣市産業観光館「ひなの里」(鴻巣市人形1-4-20)

問 鴻巣市観光協会(☎540-3333)



桶川市 ベに花ふるさと館情報 第7回盆踊り

太鼓の音に合わせ、みんなで輪になって踊りませんか? やきそばやヨーヨー釣りなどの屋台が多数出店! 盆踊りの締めくくりにはビンゴ大会を実施します。

なお、8月19日(土)・20日(日)10:00から、同会場でジャンボスイカコンテストが開催されます。重量当てクイズのほかスイカの試食販売も行います。

時 8月19日(土)16:00~20:30

場 ベに花ふるさと館(桶川市加納419-1)

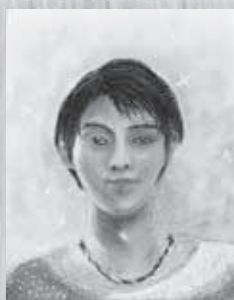
問 ベに花ふるさと館(☎048-729-1611)



「早く食べたいよ」
原山 千恵子さん



「夕暮れ」
河野 緑さん



「ユズ」
長島 和子さん



「こんにちは」
下村 恵久子さん

満
点

フ
ォ
ト
コ
ス
モ
ス

北本市短歌連盟

風強き岬に睦みし母馬小馬
野生の日々の安らぎのとき
遠鳴ける山鳩の声に夕せまり
胸の奥処に侘しき募る
夏祭り杜の中の華やぎに
見知る友らとひととき憩う
みどりなす草木の上にあげは蝶
ひらりと舞いて空高く向う
病む姉にかわりて妹は裏盆の
父母を迎えに出でゆく頃か

川口 泰子
相原 千秋
小林フミエ
大室 莉枝
森川 和代

〈広告〉

写真アルバム 10月中旬発売 限定2000部
上尾・桶川・北本・鴻巣の昭和

収録地域:上尾市・桶川市・北本市・鴻巣市・伊奈町

昭和の熱い記憶と青春の思い出が満載

詳細は **いき出版 北本** で検索!!

A4判/上製本/総頁280頁/収録写真約600点 刊行記念特価 9,990円(税込)
発売元:埼玉書籍(株) ☎048-833-3321 発行元:(株)いき出版 ☎0258-89-6555



ご予約は市内書店へ!

市制施行を祝う北本駅通り(昭和46年)