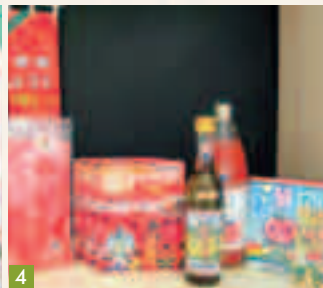
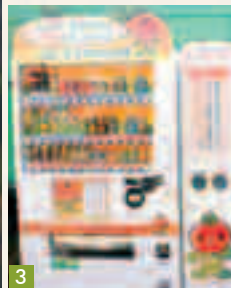


# 広報きたもと 暮らしガイド

2014  
1

北本市で快適に暮らすための情報をお届けします

January No.911



## CONTENTS

【注目情報】市・県民税の申告 所得税の還付申告・・・2,3

わたしたちのまちの  
民生委員・児童委員・・・4,5

【お知らせ】使用済小型家電の回収にご協力ください・・・8

- 1 「はじめての子ども釣り教室」の様子 .....23
- 2 平成26年成人式、1月12日(日)開催
- 3 防犯・防災応援型自動販売機を  
北里大学メディカルセンター内に設置  
.....23
- 4 北本市観光協会で「北本みやげ」販売中  
.....22

## 住民投票の結果は「反対」多数

平成25年12月15日に行われた新駅建設の賛否を問う住民投票の結果は、下記のとおり「反対」多数となりました。

新駅建設について、住民投票の結果を受けて、今回の計画における新駅建設については白紙とし、今年度中に行うとしていたJR東日本への要望書の提出は行いません。

選択肢	得票数
「賛成」	8,353票
「反対」	26,804票

投票総数	35,322票
有効投票数	35,157票
無効投票数	165票
不受理・持帰り	0票
投票者総数	35,322票
投票率	62.34%

● 暮らしの情報はこちら側から、特集は反対側からご覧ください。 ● 休日診療(当番医)は保健・子育てページに記載されています。

■ 発行日 平成26年(2014)1月1日発行 ■ 編集と発行 北本市役所 総合政策部秘書広報課

北本市役所

☎ 048(591)1111(代表) FAX 048(592)5997  
〒364-8633 埼玉県北本市本町1丁目111番地

ホームページ

<http://www.city.kitamoto.saitama.jp>

市役所の一部窓口は土曜日(8:30~12:00)も開庁しています(年末年始を除く)※お取り扱いできない業務もあります

facebook mixi

twitter LINE

上記メディアでも情報を発信しています。>>>>>>>>>>>>



この印刷物は再生紙と環境にやさしい植物油インキを使用しています。  
北本市役所は国際環境規格【ISO14001】の認証を、取得しています。  
JQA-EM1916 拠っています。  
この印刷物は、印刷物の紙をリサイクルできます。  
GREEN PRINTING 4PP  
P-B10151