

## イ デマンドバスの運行状況について

利用対象	北本市に在住または在勤・在学の人 ※ ご自身で（あるいは同行者の助けを借りて）乗り降りできる人に限る。 ⇒車椅子、シルバーカー等への対応はしていない。
運行区域	北本市内（道路運送法規則第3条の3【区域運行】）
運行日時	年中無休 8：30～17：30
運行台数	月～金曜日 ワゴン車2台 普通車2台 土曜日 ワゴン車1台 普通車2台 日曜・祝日 ワゴン車1台
予約方法	電話（運行事業者による専用回線）
予約受付	年中無休 8：00～18：00 ・ 利用日の1週間前から当日1時間前まで受付。 ・ 1人あたりの予約上限件数は4件。
運賃	300円 ○小学生半額、小学生未満無料。 ○身体障害者手帳、障害者手帳、療育手帳をお持ちの方、 要介護認定を受けている方は半額。介助者も1人まで半額。
運行事業者	○ロイヤル交通株式会社……1・2号車運行 予約・登録受付業務 ○熊通タクシー株式会社…3・4号車運行
運用システム	経路生成型乗合システム「コンビニクル」（順風路株式会社） 東京大学との共同により開発された、クラウド方式のオンデマンド交通システム。 予約受付センターからシステムにより各車の車載器に運行内容を指示。

## 運行車両



1・2号車  
トヨタ ハイエース（ウェルキャブ）



3・4号車  
トヨタ プリウス（L）

# 年度別運行概要

3号車は平成22年10月 1日から運行（平成22年度は6ヶ月のみ運行）

4号車は平成26年 7月23日から運行（平成26年度は9ヶ月のみ運行）

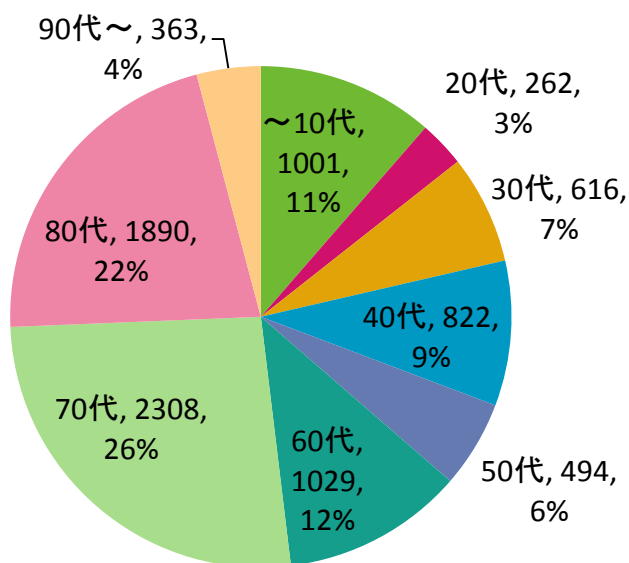
		本運行（平成23年4月～平成29年3月）					
実施期間		平成23年度	平成24年度	平成25年度	平成26年度	平成27年度	平成28年度
1号車(定員) 〈運行日〉		ワゴン車(8人) 〈全日〉					
2号車(定員) 〈運行日〉		ワゴン車(8人) 〈月～金〉					
3号車(定員) 〈運行日〉		普通車(4人) 〈月～土〉					
4号車(定員) 〈運行日〉		—			普通車(4人) 〈月～土〉		
利用者数と構成比	一般	11,098 (56.1%)	9,096 (48.4%)	8,978 (47.8%)	10,014 (46.0%)	11,084 (43.0%)	10,588 (38.1%)
	割引対象者	7,481 (37.8%)	8,331 (44.4%)	8,281 (44.1%)	9,400 (43.2%)	11,736 (45.5%)	13,541 (48.7%)
	小学生	485 (2.5%)	856 (4.6%)	1,059 (5.6%)	1,487 (6.8%)	1,872 (7.3%)	2,478 (8.9%)
	小学生未満	729 (3.7%)	489 (2.6%)	447 (2.3%)	857 (3.9%)	1,081 (4.2%)	1,206 (4.3%)
	合計	19,793 (100%)	18,772 (100%)	18,765 (100%)	21,758 (100%)	25,773 (100%)	27,813 (100%)
委託料 (円) ※1	予約業務						
	1号車	14,386,200	14,733,150	14,757,250	15,459,972	15,880,848	17,018,250
	2号車						
	3号車	6,094,500	6,164,700	6,268,750	11,137,626	12,594,976	12,673,572
	4号車	—	—	—			
	合計	20,480,700	20,897,850	21,026,000	26,597,598	28,475,824	29,691,822
運賃 収入 (円)	1号車	1,892,400	1,627,500	1,678,350	1,606,200	1,664,850	1,417,050
	2号車	1,241,700	1,159,650	1,169,400	1,087,500	1,123,050	1,431,300
	3号車	1,389,900	1,319,700	1,246,650	1,173,600	1,294,650	1,377,450
	4号車	—	—	—	806,400	1,283,850	1,353,450
	合計	4,524,000	4,106,850	4,094,400	4,673,700	5,366,400	5,579,250
利用者1人あたり運行費用(円)〔委託料／利用者数〕		1,035	1,113	1,120	1,222	1,104	1,068

※1 委託料 = 運行経費 - 運賃収入

# 登録者 8,785人（平成29年4月1日現在）の内訳とその傾向

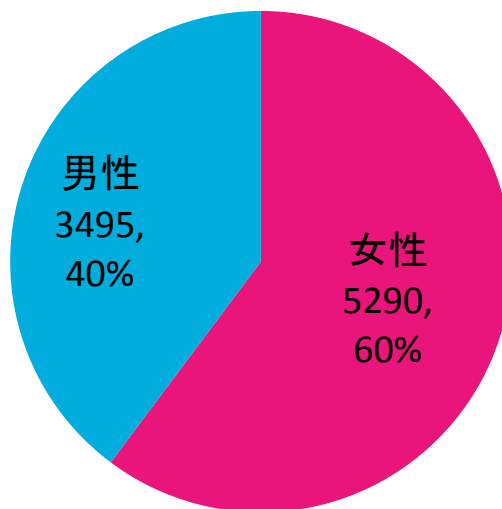
## 年齢構成

- 高齢者が多い。  
60歳以上が約64%
- 近年、小学生の利用者登録も増加傾向



## 男女比

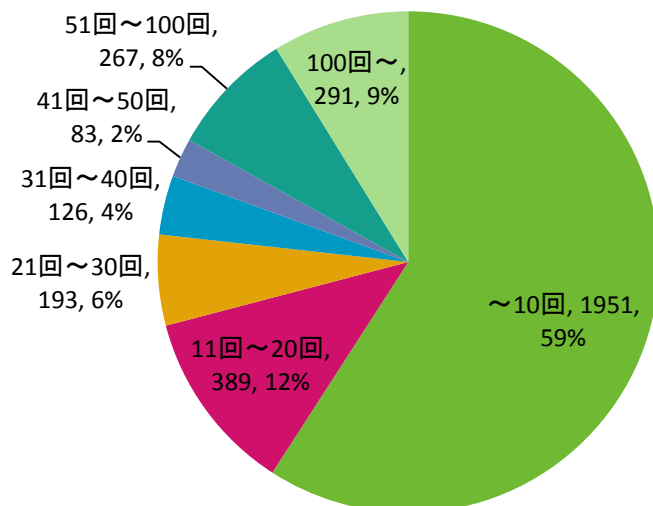
登録者は女性が多く約60%、また利用者も女性が非常に多くなっている。



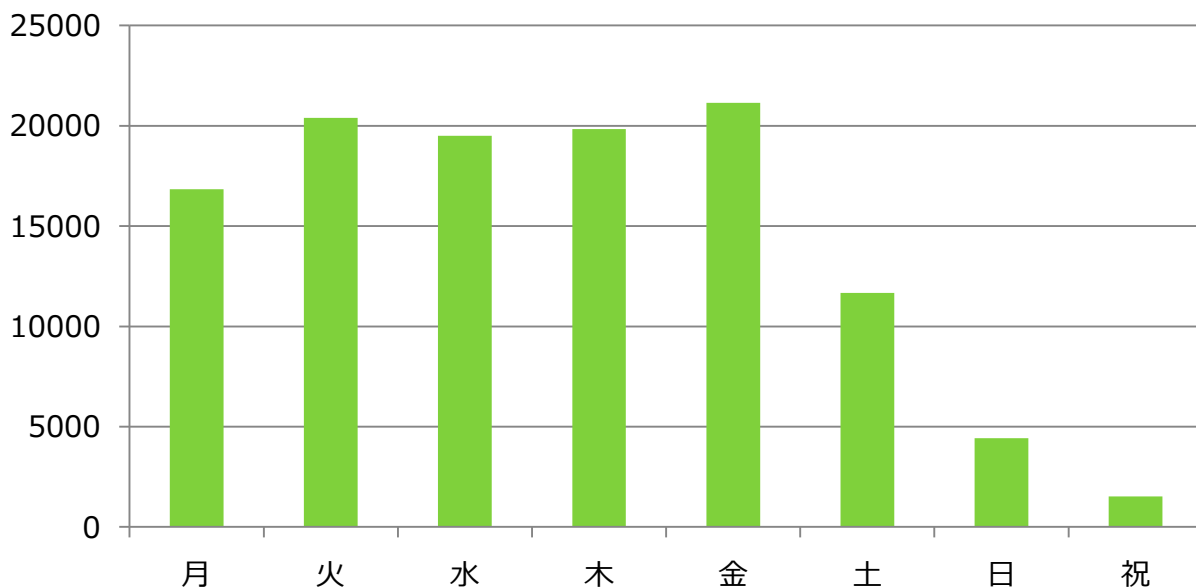
## 利用頻度

登録者のうち3,300人の方がこれまでにデマンドバスを利用しており、登録者の約38%となっています。

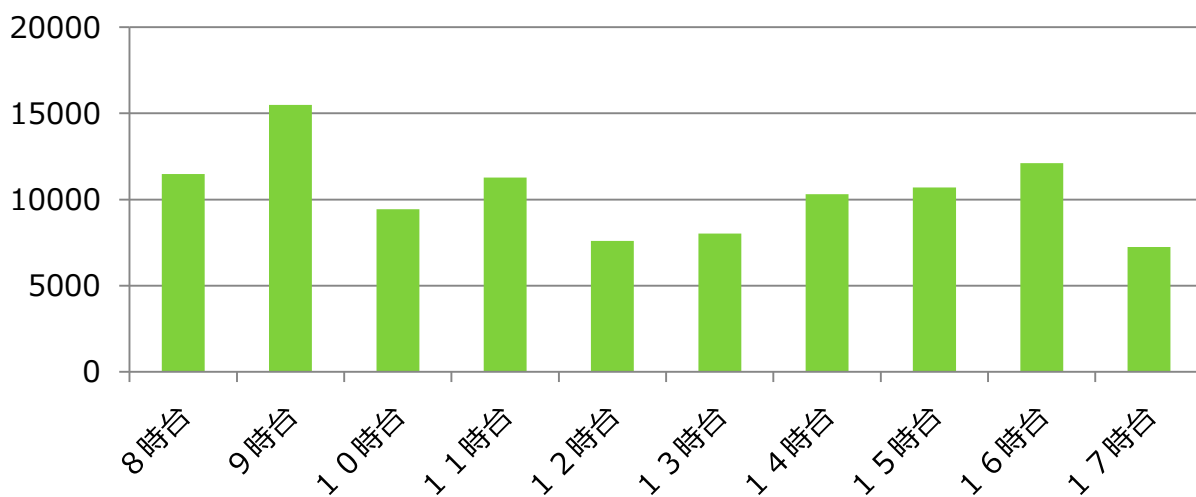
利用した方の内訳としては、10回以内の方が約60%となっています。



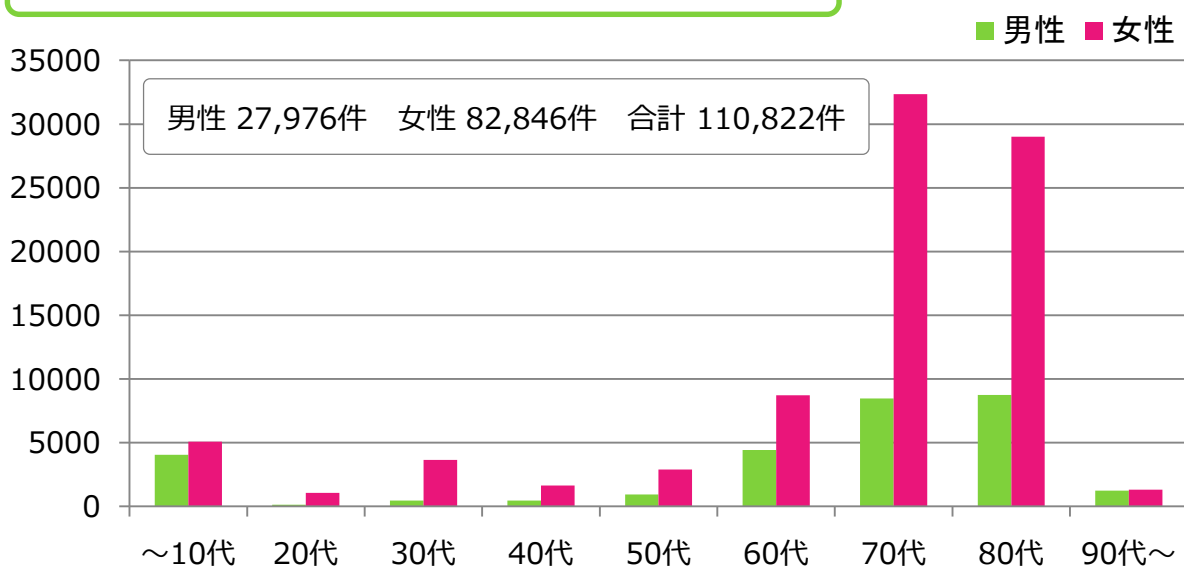
### 曜日別利用者数（平成29年3月まで）



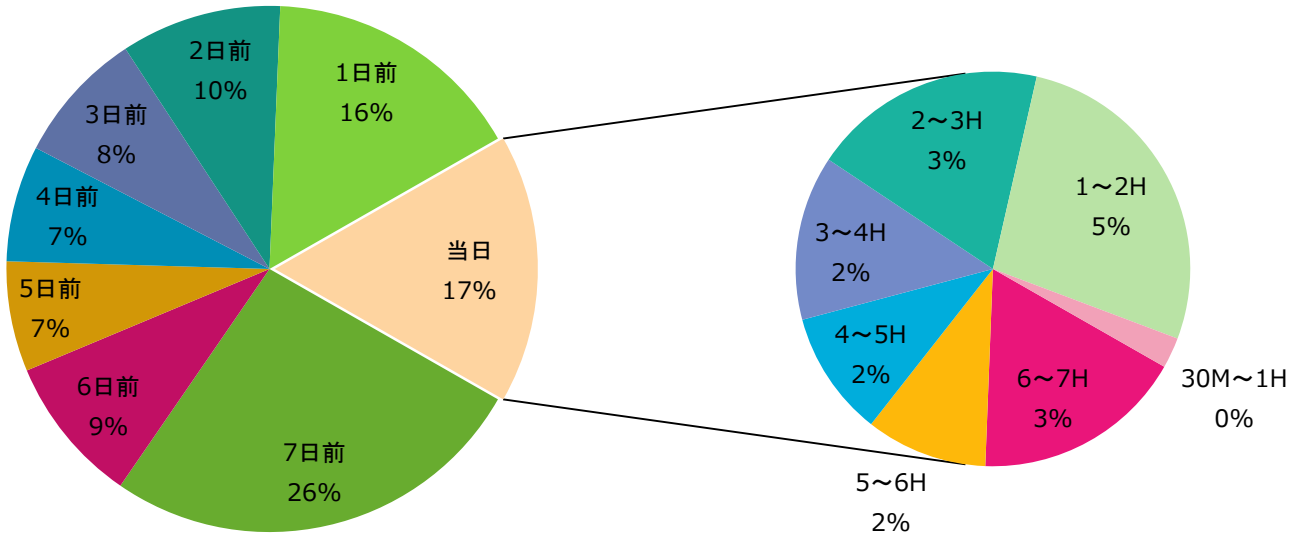
### 時間帯別利用者数（平成29年3月まで）



### 性別及び年齢別利用者数（平成29年3月まで）

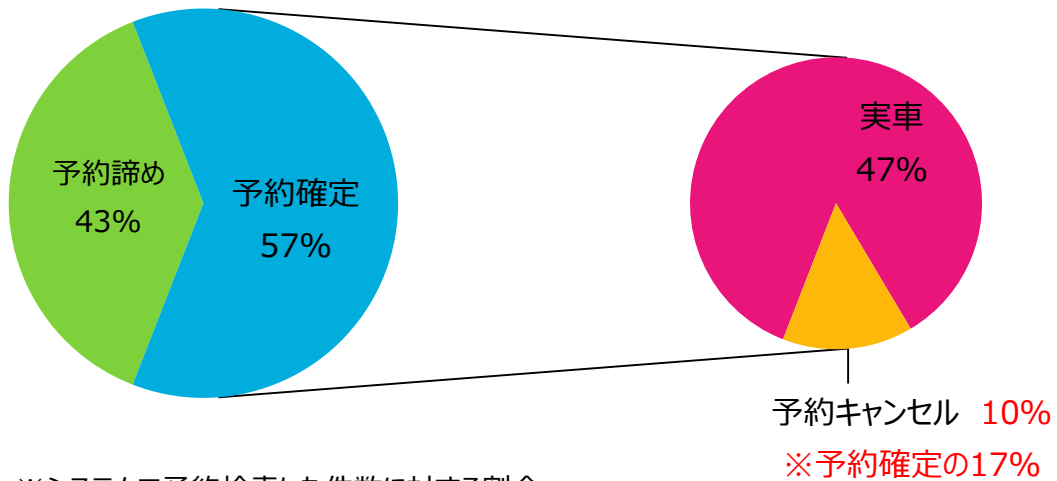


## 予約受付状況



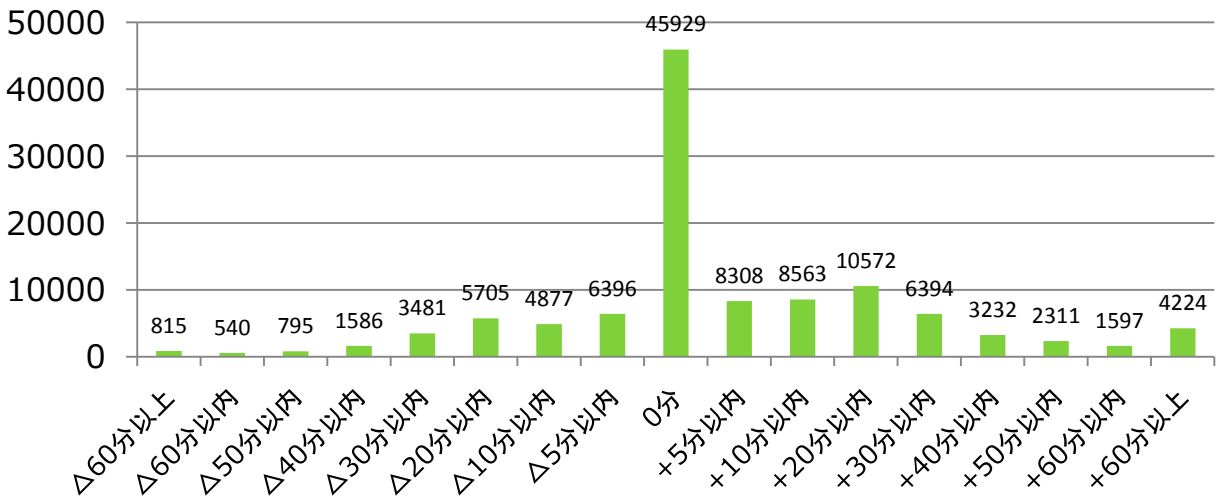
※当日の予約は、既に多くの予約が入っているため、取りづらくなっている。  
 ※予約開始直後の7日前の予約受付が一番多くなっている。

## 予約成立割合



※システムで予約検索した件数に対する割合

## 希望時間と予約時間の差



## 乗降場数

共通乗降場数 616

自宅乗降場登録数 4630

## カテゴリ別 利用数の多い乗降場

	カテゴリ	利用数
1	病院	50063
2	北本駅	17264
3	その他公共施設(※1)	8407
4	スーパー	7754
5	公民館	4423
6	その他学校(※2)	4376

北里大学メディカルセンターや接骨院などの病院施設が1位となっており、駅への利用の約3倍となっている。

※1 こども療育センター、総合福祉センター、健康増進センター、自然学習センター等が含まれる。

※2 学童保育室、ふれあいの家、あすなる学園等が含まれる。

## 乗車、降車別 利用数の多い乗降場

	乗車場所	利用数
1	北里大学メディカルセンター	3672
2	北本駅東口	2110
3	中丸学童保育室	1864
4	文化センター・中央図書館	1747
5	サンマンション	1404
6	よしだ整形外科内科	1315
7	北本共済病院	1284
8	北本整形外科	1268
9	イオン北本店 ※旧ダイエー	1104
10	北本駅西口	1005

	降車場所	利用数
1	北本駅東口	11594
2	北里大学メディカルセンター	10787
3	北本駅西口	2555
4	北本共済病院	2422
5	よしだ整形外科内科	2294
6	文化センター・中央図書館	2127
7	北本整形外科	2123
8	本藤整形外科	2018
9	山田医院	1611
10	井上眼科	1411

帰りの時間がわからない等の理由から、帰りはデマンドバス以外の公共交通機関や家族の送迎等で帰宅している方が多い。

乗車回数と降車回数を比較すると、北里大学メディカルセンターでは、乗車回数は降車回数の約3分の1、北本駅東口では、5分の1となっている。