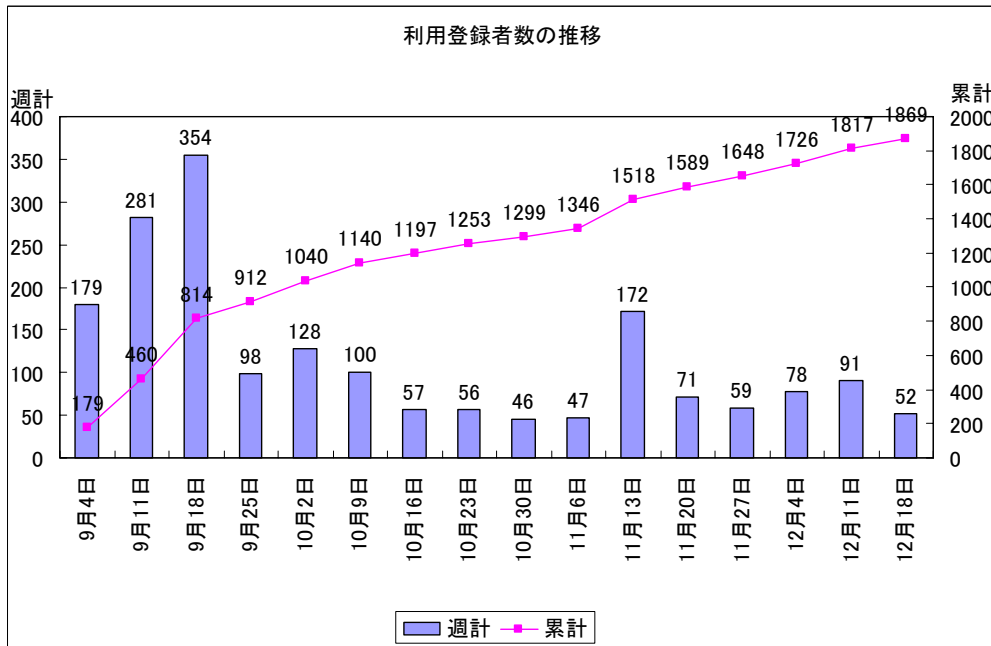


# 北本市デマンドバス テスト運行 利用状況報告 (12月18日時点)

## 1. 利用者登録状況

### (1) 登録者数推移

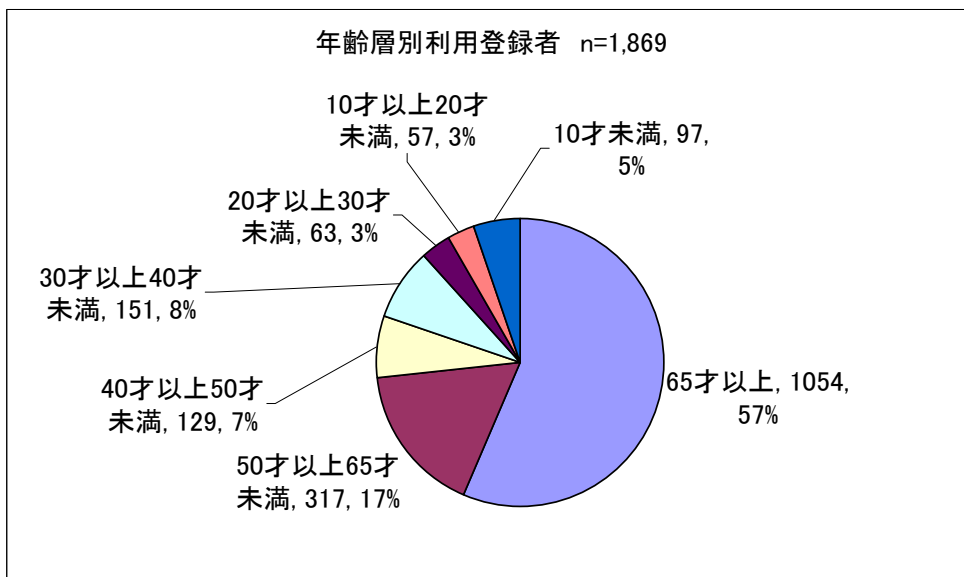
- ・登録者数は12月18日時点で1,869人(986世帯)ある。
- ・市民説明会を開催した9月18日までは加速度的に増加していたが、それ以降は減少傾向にある。なお、11月7～8日の北本まつり会場で利用者登録の募集を行ったことにより、その週の登録者数が急増した。



※各週末(金曜日)で集計。

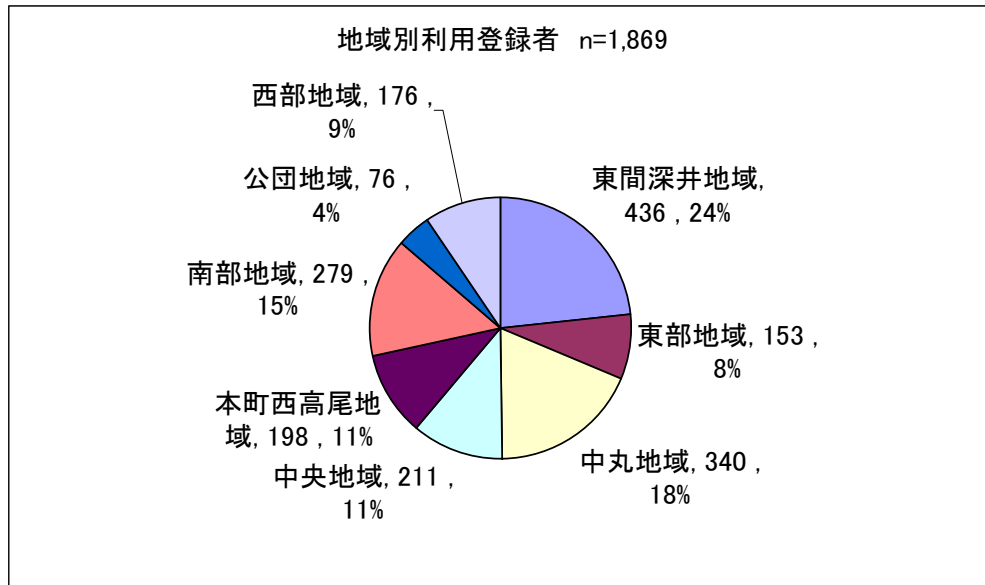
### (2) 年齢層別登録者数

- ・65才以上の高齢者の登録者が最も多く約6割を占めている。
- ・次いで、50才以上65才未満が約2割となっている。
- ・若い世代の登録者が少ない。



(3) 地区別登録者数

- ・公共交通空白地域である東間深井地域、中丸地域、南部地域の登録者数が多い傾向にある。



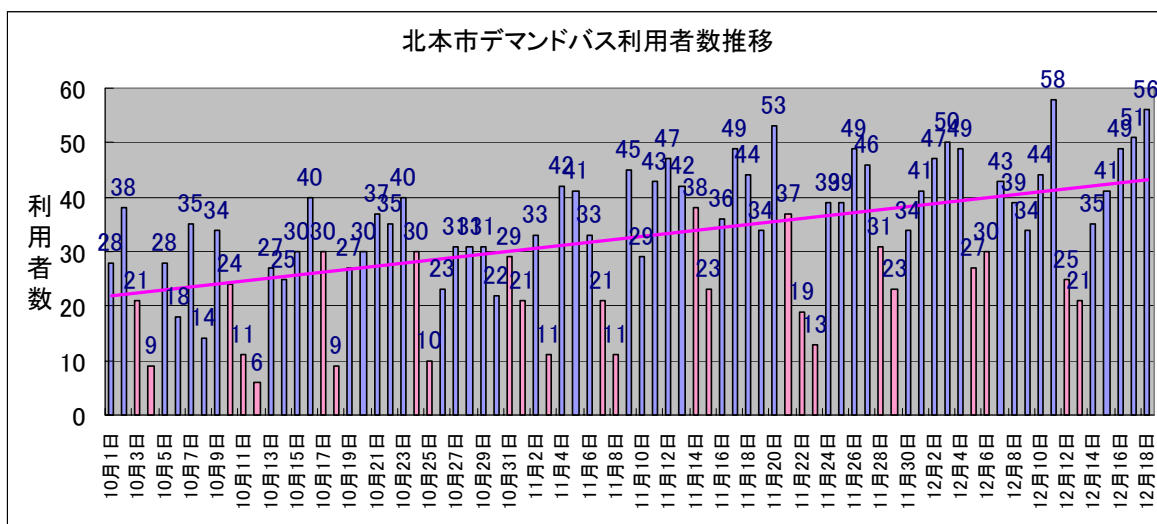
※東間深井地域（深井、東間）、東部地域（宮内、古市場、山中、朝日）  
中丸地域（北中丸、中丸）、中央地域（本宿、北本、北本宿、中央、緑）  
本町西高尾地域（本町、西高尾）、南部地域（二ツ家、下石戸上、下石戸下）  
公団地域（栄）、西部地域（石戸、石戸宿、荒井、高尾）

## 2. 利用状況

### (1) 利用者数推移

- ・延べ利用者数は2,569人(1,848人)であり、増加傾向にある。
- ・日平均32.5人(30.3人)、平日平均37.8人(35.3人)、休日平均21.2人(20.6人)であり、休日の利用者が少ない傾向にある。
- ・当日予約の始まった12月の利用状況に着目すると、日平均41.1人、平日平均45.5人、休日25.8人であり、全体平均を大きく上回っている。

※ ( ) 内の数値は11月末時点

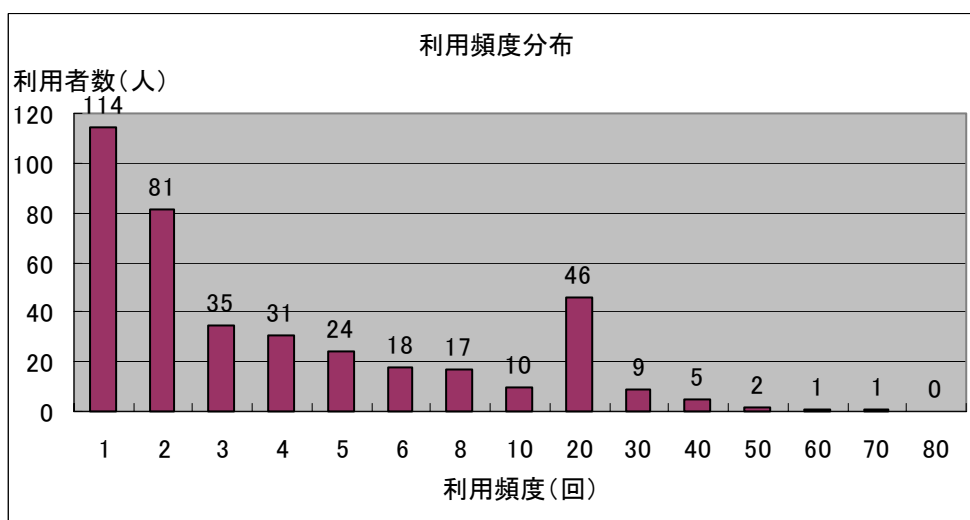


※桃色の棒グラフは休日の値

### (2) 利用頻度

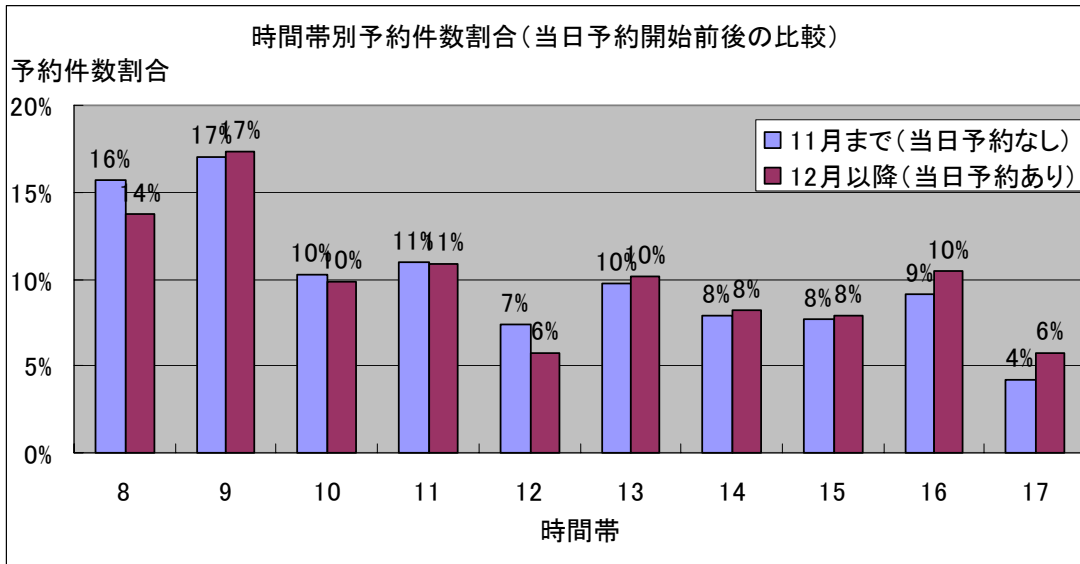
- ・利用者登録をした1,869人(1,668人)のうち21%(17%)に当たる394人(277人)がデマンドバスを利用。
- ・1~2回の利用が大半を占めている。
- ・平均5.7回(4.1回)、最も多い人は66回(38回)利用。

※ ( ) 内の数値は11月末時点



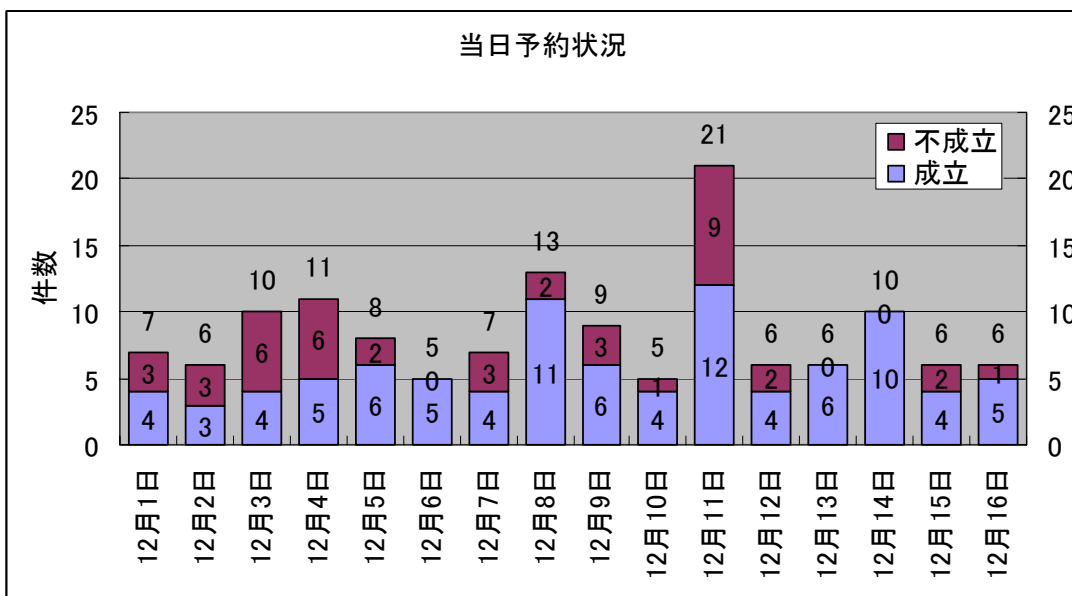
(3) 時間帯別予約件数

- ・ 9 時台をピークに 8 時台～9 時台の予約が多い。
- ・ 午後の予約は少ない傾向にある。
- ・ 当日予約開始の前後を比較すると、当日予約開始後、午後の予約が全体的に多くなっている。



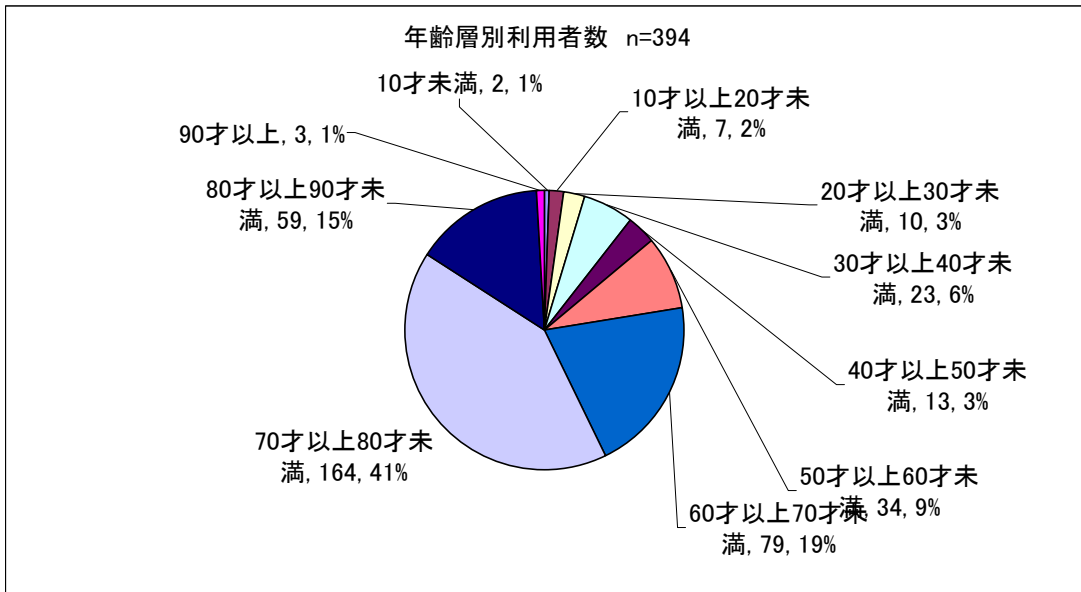
※出発時刻を基に集計

- ・ 当日予約は 1 日平均で 9 件程度、最大で 21 件の申し込みがあった。
- ・ 予約の成立率は 7 割程度である。



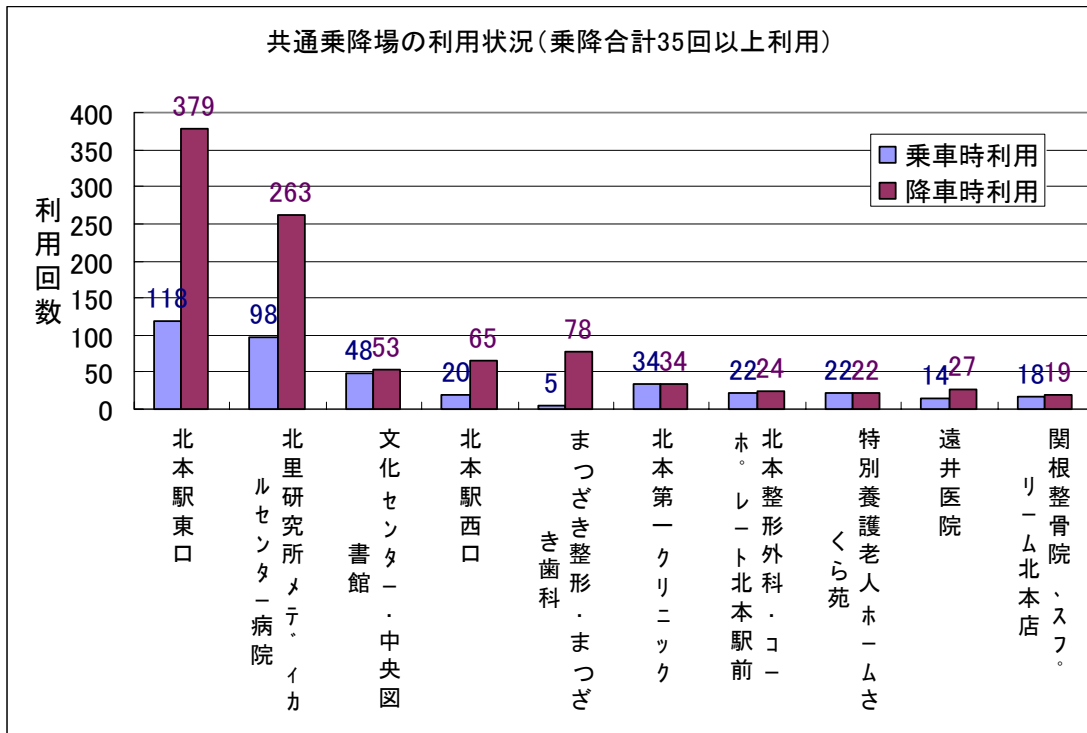
(4) 年齢層別利用者数

- ・「70才以上 80才未満」利用者が最も多く約4割を占めている。
- ・60才以上の利用者が約8割を占めており、若い世代の利用者が少ない。

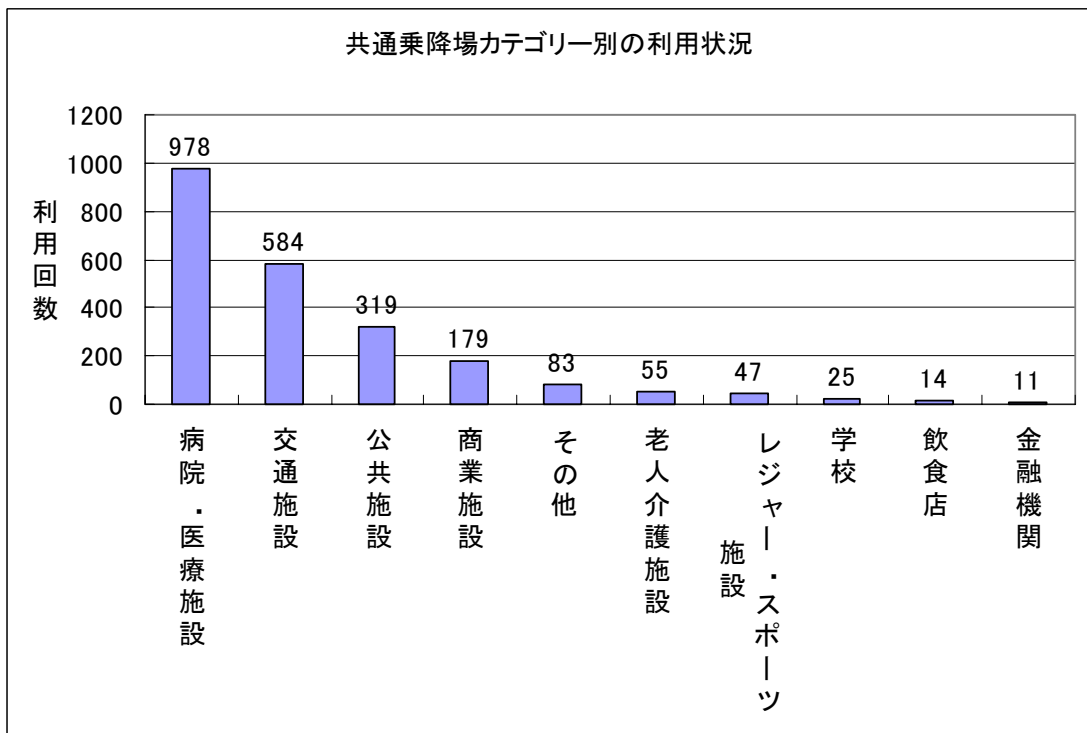


(5) 共通乗降場別利用者数

- ・「北本駅東口」「メディカルセンター病院」の利用が多く、この2箇所で全体の約4割を占めている。
- ・乗車時（帰り）の利用は降車時（行き）の利用の1/3程度にとどまっている。

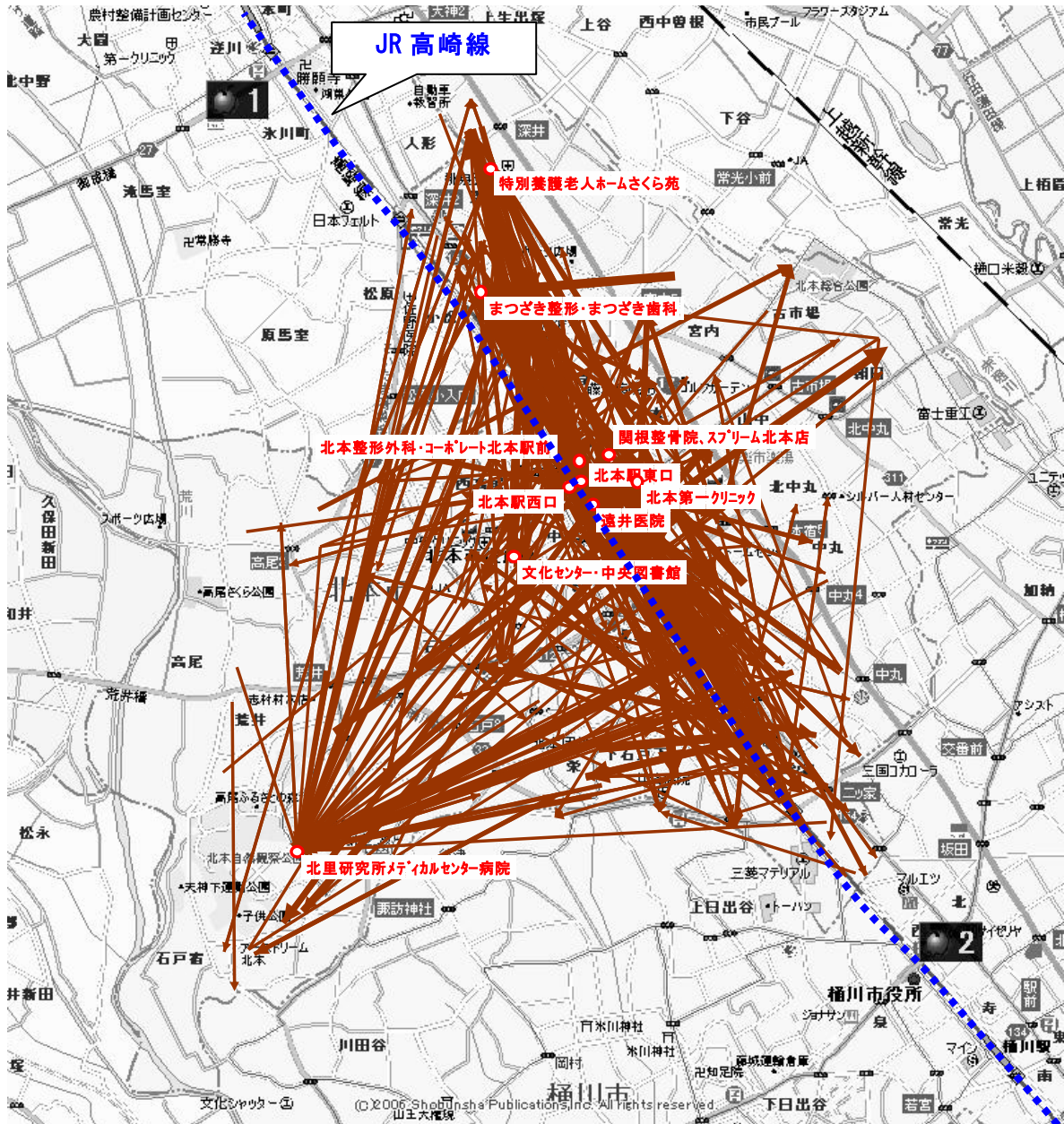



- ・カテゴリ別では、「病院・医療施設」の利用が多く、約4割を占めている。
- ・次いで、「交通施設」（北本駅東口・西口）が約3割を占めている。



(6) 移動状況

- ・ 12月における利用者の移動の軌跡を地図上にプロットしたものが下図である。
- ・ 市内の広い範囲から移動している。
- ・ JR高崎線の東側の北本駅（中央地域）に向かう移動、また、JR高崎線の東側からメディカルセンター病院（西部地域）に向かう東西の移動が多い。



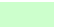
- ・数値的にみると、各地域から北本駅周辺の中央地域の移動が最も多く、次いで東間深井地域や西部地域への移動も多くなっている。
- ・また、JR 高崎線をまたぐ東西の移動も多いことがわかる（部分）。

	東間深井地域	東部地域	中丸地域	中央地域	南部地域	本町西高尾	公団地域	西部地域
東間深井地域	0.3%	4.2%	11.4%	54.6%	4.9%	5.6%	1.0%	18.0%
東部地域	33.0%	0.0%	5.7%	21.6%	8.0%	21.6%	1.1%	9.1%
中丸地域	15.1%	4.9%	2.6%	49.4%	4.6%	4.3%	0.3%	18.9%
中央地域	28.9%	2.1%	12.7%	12.0%	17.9%	7.9%	6.5%	12.0%
南部地域	8.4%	2.1%	4.9%	46.9%	11.2%	10.5%	1.4%	14.7%
本町西高尾地域	17.1%	10.1%	3.8%	23.4%	10.1%	20.9%	0.0%	14.6%
公団地域	8.7%	7.2%	2.9%	33.3%	13.0%	7.2%	0.0%	27.5%
西部地域	21.8%	8.9%	16.8%	21.2%	5.0%	7.3%	5.0%	14.0%

※縦が出発地、横が目的地。

※東間深井地域（深井、東間）、東部地域（宮内、古市場、山中、朝日）、中丸地域（北中丸、中丸）  
中央地域（本宿、北本、北本宿、中央、緑）、本町西高尾地域（本町、西高尾）

南部地域（二ツ家、下石戸上、下石戸下）、公団地域（栄）、西部地域（石戸、石戸宿、荒井、高尾）

※  : 20%以上の地域