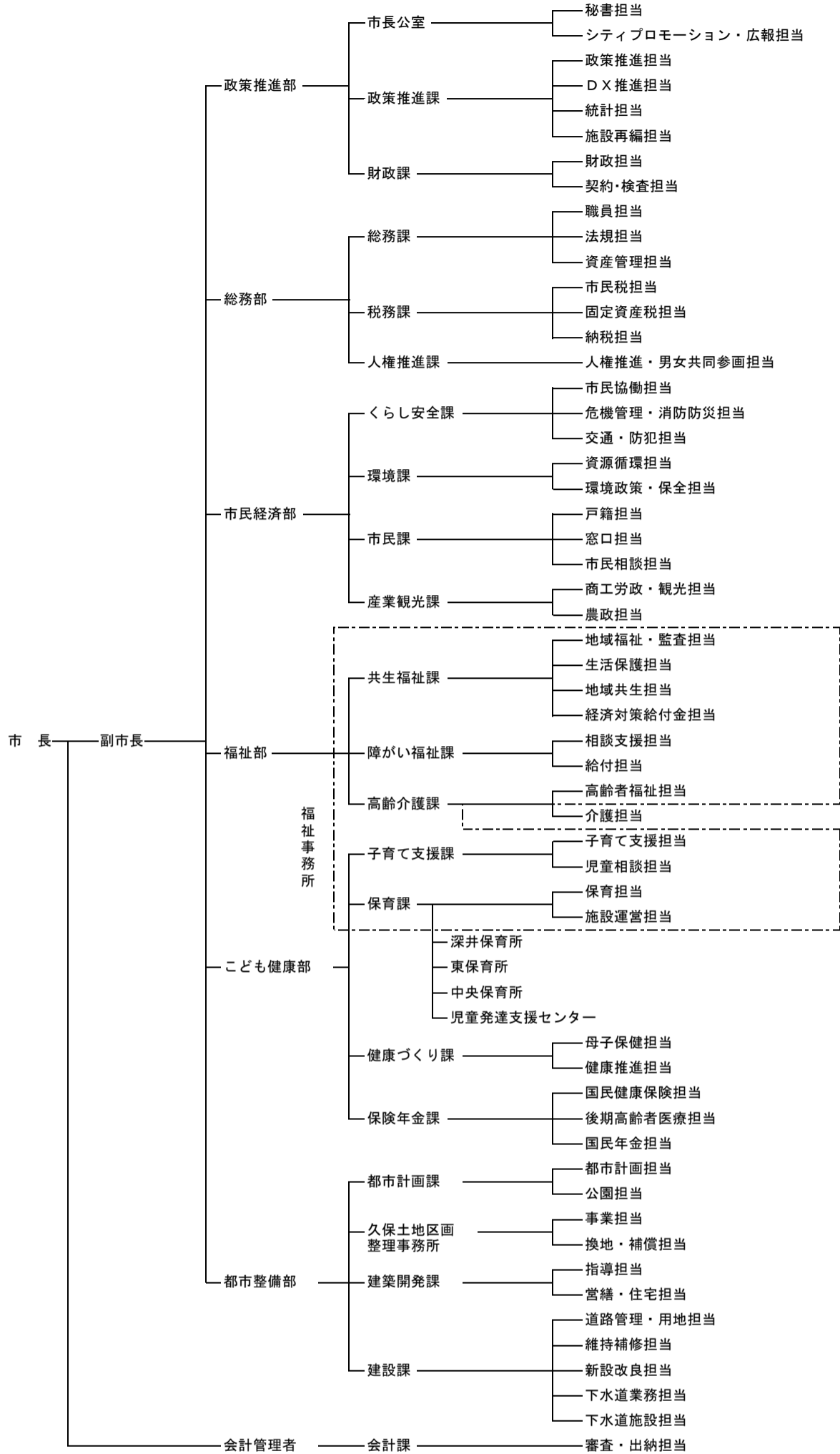
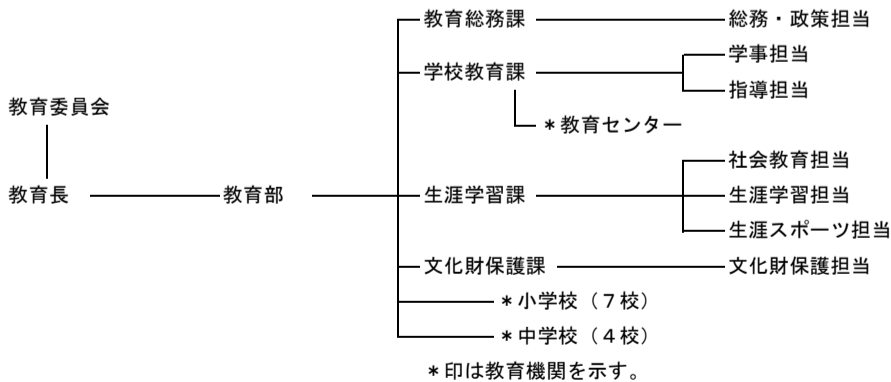


北本市行政組織図（令和6年4月1日～）



市議会 ———— 事務局 ———— 総務議事担当



選挙管理委員会 ———— 事務局 ———— 選挙担当

監査委員 ———— 事務局 ———— 監査担当

公平委員会
(埼玉県央広域公平委員会) ———— 事務局 ———— 事務職員

農業委員会 ———— 事務局 ———— 農地担当

固定資産評価審査委員会 ———— 事務局 ———— 書記

- この図以外に、課に属する施設等
- 1 総務課 ……………市民交流プラザ多目的ルーム
 - 2 暮らし安全課 ……南部、東部、西部、北部、中丸の各集会所（各公民館に併設）
 - 3 市民課 ……………消費生活センター
 - 4 産業観光課 ……農業ふれあいセンター
 - 5 共生福祉課 ……総合福祉センター
 - 6 障がい福祉課 ……ふれあいの家、あすなる学園
障害児児童保育室、障がい者就労支援センター
 - 7 子育て支援課 ……市民交流プラザ保育ステーション
中丸、南、西、西第二、東、東第二、石戸、石戸第二、北、北第二
中丸東の各学童保育室
児童館、子育て支援センター、北本駅子育て支援センター
 - 8 健康づくり課 ……保健センター（勤労福祉センター内）
 - 9 高齢介護課 ……健康増進センター
 - 10 生涯学習課 ……野外活動センター、中央公民館、中央図書館、こども図書館
南部公民館、東部公民館、西部公民館、北部公民館、中丸公民館
学習センター、勤労福祉センター、体育センター