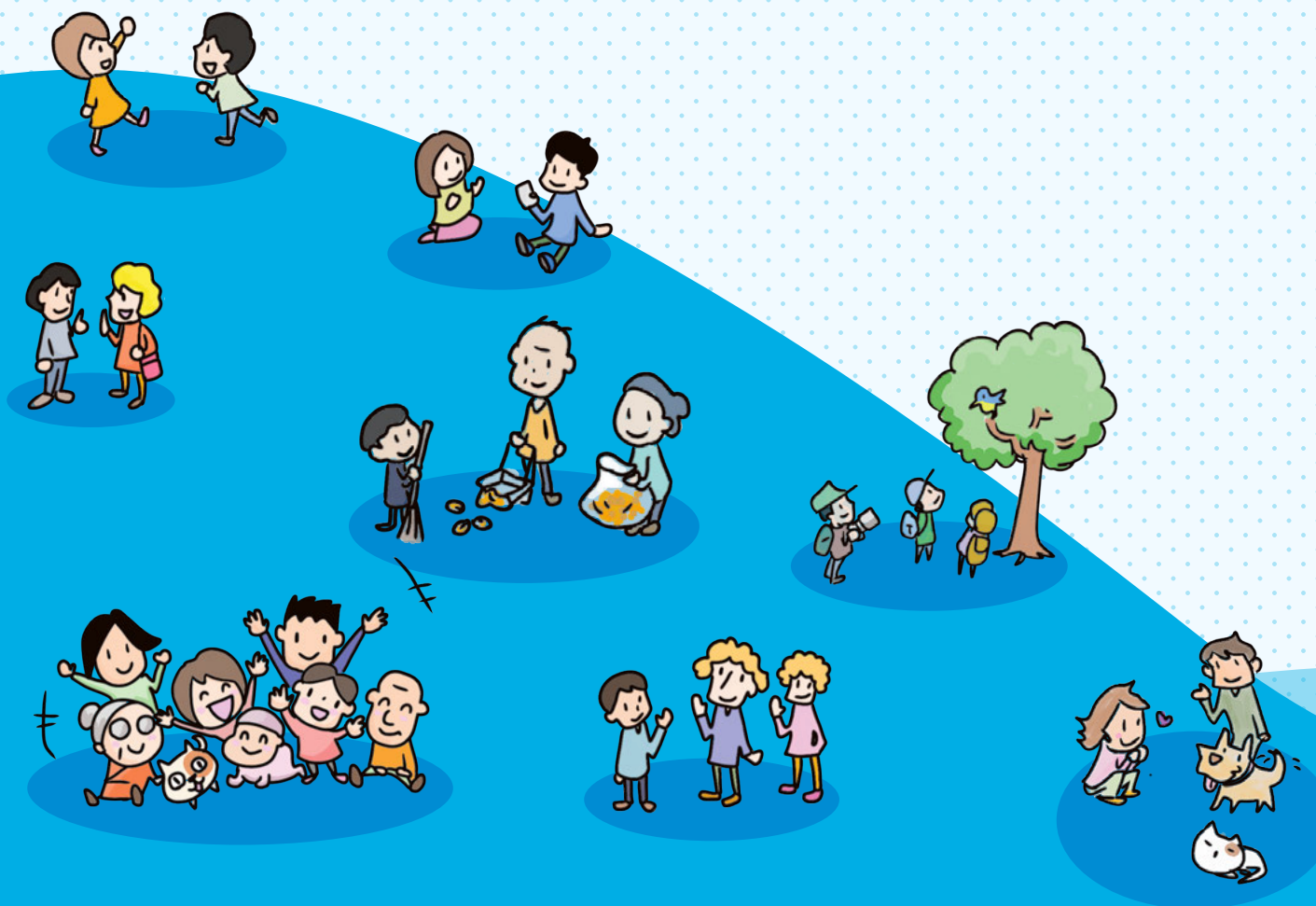


政策

5 みんなが参加し育てるまち

基本方針

市民が自らの責任において主体的にまちづくりに参加することを促し、市民と行政の協働によるまちづくりを推進するとともに、市民が互いに連携して共に支え合う地域活動を支援し、みんなが参加し育てるまちを目指します。



施策 5-1

平和と人権の尊重



施策 5-2

暮らしを支える地域活動の支援



施策 5-3

市民参画と協働の充実



施策 5-1

平和と人権の尊重

施策の
目指す姿
(方向性)

関係機関や団体等と連携し、平和や人権を守るための啓発活動や学習の機会を充実すること等により、市民の平和や人権意識の向上を図ります。男女が社会の対等な構成員として、性別に関係なくその個性と能力を発揮できるような地域社会の形成に努めます。

成果指標

指標名	基準値	目標値	ねらい
平和活動の推進に満足している市民の割合	-	▶▶▶ ↗	市民の平和意識の醸成・高揚を図ること。
人権が尊重されているまちだと思う市民の割合	61.2%	▶▶▶ 80.0%	市民が実感する人権の尊重されたまちをつくっていくこと。

施策を取り巻く環境変化と課題

- 本施策は、国が「持続可能な開発目標（SDGs）実施方針」において設定した8つの優先課題のうち2つ（「あらゆる人々が活躍する社会・ジェンダー*平等の実現」及び「平和と安全・安心社会の実現」）が含まれ、また、「誰一人取り残さない」というSDGsの基本理念とも密接に関わる重要な分野です。
- 戦後80年が経過した現在、悲惨な戦争を直接体験した人から話を聴ける機会は減少していることから、平和の尊さを次代へ確実に引き継いでいくことが必要です。
- 同和問題をはじめ、女性、子ども、高齢者、障がい者、外国人、性的少数者*等、多様化する社会生活を背景とした人権問題が存在しているため、人権教育及び啓発活動を推進する必要があります。
- 男女の人権が尊重され、その個性と能力を十分に発揮できる男女共同参画社会の実現へ向けて、女性の職業分野への参画、仕事と家庭の両立、地域活動への主体的な参画を通して、豊かで活力あるまちづくりを行うとともに、女性に対するあらゆる暴力を根絶することが重要な課題となっています。

施策に紐づく計画・宣言

施策に紐づく個別計画

北本市男女行動計画
北本市子どもの権利に関する行動計画

施策に紐づく宣言

世界連邦平和都市宣言
北本市非核平和都市宣言
北本市人権尊重都市宣言
北本市男女共同参画都市宣言



基本事業

5-1-1 平和啓発の推進

目指す姿 平和の大切さを感じることができるようになっています。

主な取組 ▷ 平和を考える集いの実施、学校教育における平和啓発の推進

指標 ▷ 平和を考える集いの参加者数、学校教育において平和啓発を実施している学校数

5-1-2 人権意識の高揚

目指す姿 市民一人ひとりが、あらゆる人権問題を正しく理解し、他の人の人権に配慮しています。

主な取組 ▷ 啓発リーフレット・啓発資料の作成・配布、人権の花運動の実施、職員研修の実施、人権を守る市民の集い

指標 ▷ 市や公共施設において開催された人権講座・研修会に参加した市民の人数、職員研修の参加者数

5-1-3 男女共同参画の推進

目指す姿 男女が社会の対等な構成員として活躍でき、尊重し合える地域社会が形成されています。

主な取組 ▷ 男女共同参画に関する情報誌の発行、市民向け講座の開催、男女行動計画の策定・進捗管理、女性相談の実施、DV被害者の支援

指標 ▷ 市民向け講座の参加者数、市の審議会等に女性が登用されている割合、女性相談の件数、DV被害者の相談件数



施策 5-2

暮らしを支える 地域活動の支援

施策の
目指す姿
(方向性)

地域の暮らしを支える地域活動の推進に向けて、地域活動団体の重要性に対する市民の理解を高め、地域活動への参加の啓発に努めるとともに、自治会やコミュニティ活動の維持及び自立性の確保を支援します。また、異なる国籍や文化を持つ市民同士の共生を推進します。

成果指標

指標名	基準値	目標値	ねらい
地域活動に参加している市民の割合	24.2%	▶▶▶ ↗	地域活動に参加する市民を増やし、地域を活性化させること。
国際交流・異文化交流を経験した市民の割合	-	▶▶▶ ↗	国際交流や異文化交流を通じて、異なる国籍や文化に対する理解を深めること。

施策を取り巻く環境変化と課題

- 地域での活動に大きな役割を果たしている自治会は重要性の高いものである一方、人口減少や高齢化により組織の運営が困難となってきているため、組織を維持し、活性化する具体的な方策の展開が必要です。
- 令和6年度まちづくり市民アンケートでは、自治会等の市民活動に参加していない方の理由として「時間に余裕がないため」が37.5%と最も高くなっています。共働き世帯の増加、年金支給開始年齢延長による定年延長といった環境の変化が生じている中で、活動のあり方についても検討が必要です。
- 市と自治会等の市民団体が、それぞれの立場や位置付け等を踏まえた役割分担を行い、自立性の確保に配慮することが重要です。
- 地域活動の拠点施設となるよう、自治会集会施設の新規整備や老朽化した施設の修繕、建替え等、施設の整備や維持管理が必要です。
- 本市在住の外国人の人口は近年顕著に増加しており、円滑な地域活動を維持していけるよう、地域社会における多文化共生が求められます。

施策に紐づく計画・宣言

施策に紐づく個別計画

北本市市民公益活動推進計画



基本事業

重点

5-2-1 地域活動の推進

目指す姿

地域活動の重要性を理解し、参画意識がある市民が増えています。

主な取組

▷ 自治会への加入促進、自治会・コミュニティへの支援

指標

▷ 自治会に加入している世帯の割合、自治会への補助金の決算額、コミュニティ協議会への補助金の決算額

5-2-2

地域活動拠点の確保

目指す姿

地域活動の拠点施設が確保・管理され、活発に利用されています。

主な取組

▷ 集会施設整備の補助、公共施設の適正配置

指標

▷ 活動場所が確保できている自治会数、集会施設整備の補助金の決算額

5-2-3

多文化共生の推進

目指す姿

多文化共生を意識し、理解する市民が増えています。

主な取組

▷ 多文化共生に係る意識啓発、交流機会の創出、生活情報の多言語化、多文化共生に資する市民活動への支援、ALTによる国際文化学習

指標

▷ 国際交流ラウンジの外国人参加者の割合、国際交流ワンナイトステイ登録家庭数、ALTの配置人数



施策 5-3

市民参画と協働の充実

施策の
目指す姿
(方向性)

市民参画を推進するため、市民関係団体等との連携を図り、若者から高齢者まで誰もが参画しやすい環境づくりに努めます。また、地域の現状やニーズを把握し、地域の力を活かして市民との協働のまちづくりを進めます。

成果指標

指標名	基準値	目標値	ねらい
市民参画手続に参画した人数	4,856人▶▶▶	▲	市民の参画を推進すること。
協働により実施した事業の件数	0件▶▶▶	2件	協働によるまちづくりに取り組むこと。

施策を取り巻く環境変化と課題

- 市民参画手続は市政運営における重要なプロセスであり、着実に実施していくことが必要である一方、アンケート等からみると市民の関心や参画意識が十分高いとは言えず、意識醸成を図っていく必要があります。
- 地域の現状を把握し、地域の求めるニーズに適切に対応するため、市民と市との協働による取組が求められています。協働による取組を更に推進するため、市民の活発な活動を支援するとともに、市から地域課題の提示を積極的に行い、地域における課題解決に向けて取り組む必要があります。
- 行政が市民公益活動団体を効果的に支援し各団体の自立性を高めることは、単に各団体の個別の活動を応援するのみにとどまらず、協働事業の相手方となる市民を育成することにもつながります。こうした視点から、「北本市協働推進条例」に基づく協働事業提案の前提となる協働パートナーの登録数の向上等、まちづくりの担い手の裾野を広げる取組が必要です。
- 市民公益活動の推進に向けて、活動の担い手や専門的な知識・技術を持っている人材の不足、活動資金や活動場所の確保等が課題となっており、より効果的な情報発信や市民団体・企業との連携を行う必要があります。市民の自主性を損なわないように留意しつつ、各課題の状況改善につなげられるよう北本市市民公益活動推進計画に掲げた推進施策を着実に実行していくことが重要です。

施策に紐づく計画・宣言

施策に紐づく個別計画

北本市市民公益活動推進計画

基本事業

5-3-1 市民参画の推進

目指す姿 市政への関心が高く、市政に参画する市民が増えています。

主な取組 ▷ 市民参画手続の実施、市民参画意識の醸成、市民施策提案制度の推進

指標 ▷ 市民参画手続の実施割合、まちづくり市民アンケートの回答率

重点

5-3-2 協働の推進

目指す姿 市民と行政とが対等な立場でともに課題解決に取り組んでいます。

主な取組 ▷ 協働事業提案制度の推進、アダプトプログラム*の推進、公募型補助金の支給、ふるさと納税型クラウドファンディング*

指標 ▷ 協働により実施する事業に係る相談件数、協働パートナー登録件数、ふるさと納税型クラウドファンディング*による支援件数

5-3-3 市民公益活動の推進

目指す姿 市民公益活動が活性化・多様化しています。

主な取組 ▷ 市民公益活動の普及啓発及び活動団体の支援、市民公益活動団体展示会

指標 ▷ 市民公益活動支援センターの利用団体登録数、支援している市民公益活動団体の数

