

## 1. 年次別永久選挙人名簿定時登録者数の推移

各年9月2日現在

年	計	男	女
平成 14	55,937	27,908	28,029
15	56,252	28,024	28,228
16	56,762	28,296	28,466
17	57,094	28,412	28,682
18	57,299	28,515	28,784
19	57,554	28,655	28,899
20	57,477	28,641	28,836
21	57,617	28,685	28,932
22	57,553	28,590	28,963
23	57,617	28,590	29,027

資料：選挙管理委員会

## 2. 投票区別有権者数

平成23年9月2日現在

投票区	投票所	有 権 者 数		
		計	男	女
総 数		57,617	28,590	29,027
1	中丸集会所	1,465	731	734
2	ワコーレ R G 北本	2,324	1,157	1,167
3	中丸小学校	1,827	886	941
4	北小学校	2,254	1,092	1,162
5	北部集会所	2,782	1,389	1,393
6	サンマンション	3,888	1,944	1,944
7	保健センター	3,566	1,770	1,796
8	東部集会所	4,163	2,077	2,086
9	東小学校	3,247	1,661	1,586
10	南部公民館	4,606	2,267	2,339
11	南部集会所	2,994	1,510	1,484
12	南小学校	3,196	1,592	1,604
13	北本市役所	2,956	1,492	1,464
14	北本中学校	3,971	1,950	2,021
15	西小学校	3,036	1,471	1,565
16	総合福祉センター	2,211	1,085	1,126
17	西部集会所	2,345	1,188	1,157
18	母子健康センター	3,220	1,585	1,635
19	学習センター	3,566	1,743	1,823

資料：選挙管理委員会

## 3 . 選 挙 別

選 挙 名	執 行 年 月 日	有 権 者 数		
		有 計	男	女
衆 議 院 議 員 選 挙 ( 小 選 挙 区 )	平成 12 年 6 月 25 日	54,579	27,234	27,345
	平成 15 年 11 月 9 日	56,175	27,972	28,203
	平成 17 年 9 月 11 日	56,902	28,310	28,592
	平成 21 年 8 月 30 日	57,496	28,611	28,885
参 議 院 議 員 選 挙 ( 地 方 区 )	平成 10 年 7 月 12 日	53,859	26,829	27,030
	平成 13 年 7 月 29 日	55,165	27,555	27,610
	平成 15 年 10 月 26 日	56,211	27,994	28,217
	平成 16 年 7 月 11 日	56,564	28,186	28,378
	平成 19 年 7 月 29 日	57,442	28,588	28,854
	平成 22 年 7 月 11 日	57,402	28,504	28,898
埼 玉 県 知 事 選 挙	平成 12 年 6 月 25 日	53,721	26,793	26,928
	平成 15 年 8 月 31 日	55,446	27,598	27,848
	平成 19 年 8 月 26 日	56,798	28,262	28,536
	平成 23 年 7 月 31 日	56,894	28,226	28,668
埼 玉 県 議 会 選 挙	平成 11 年 4 月 11 日	無投票	-	-
	平成 15 年 4 月 13 日	55,167	27,469	27,698
	平成 19 年 4 月 8 日	56,560	28,091	28,469
	平成 23 年 4 月 10 日	56,692	28,090	28,602
北 本 市 長 選 挙	平成 11 年 4 月 25 日	53,255	26,543	26,712
	平成 15 年 4 月 27 日	55,151	27,462	27,689
	平成 19 年 4 月 22 日	56,487	28,058	28,429
	平成 23 年 4 月 24 日	56,671	28,078	28,593
北 本 市 議 会 選 挙	平成 11 年 4 月 25 日	53,255	26,543	26,712
	平成 15 年 4 月 27 日	55,151	27,462	27,689
	平成 19 年 4 月 22 日	56,487	28,058	28,429
	平成 23 年 4 月 24 日	56,671	28,078	28,593

注) 平成 15 年 10 月 26 日執行の参議院議員選挙(地方区)は、補欠選挙である。

## 投票結果

投票者数			投票率 (%)		
計	男	女	計	男	女
34,111	17,076	17,035	62.50	62.70	62.30
34,453	17,174	17,279	61.33	61.40	61.27
38,897	19,292	19,605	68.36	68.15	68.57
40,123	20,060	20,063	69.78	70.11	69.46
31,252	15,715	15,537	58.03	58.57	57.48
31,265	15,735	15,530	56.68	57.10	56.25
17,999	9,437	8,562	32.02	33.71	30.34
31,608	16,051	15,557	55.88	56.95	54.82
33,657	16,972	16,685	58.59	59.37	57.83
33,833	17,096	16,737	58.94	59.98	57.92
33,948	16,986	16,962	63.19	63.40	62.99
23,887	12,019	11,868	43.08	43.55	42.62
18,372	9,401	8,971	32.35	33.26	31.44
15,922	8,082	7,840	27.99	28.63	27.35
-	-	-	-	-	-
26,220	12,714	13,506	47.53	46.28	48.76
26,705	13,060	13,645	47.22	46.49	47.93
25,998	12,828	13,170	45.86	45.67	46.05
35,505	16,927	18,578	66.67	63.77	69.55
34,927	16,573	18,354	63.33	60.35	66.29
33,432	16,013	17,419	59.19	57.07	61.27
30,499	14,704	15,795	53.82	52.37	55.24
35,512	16,931	18,581	66.68	63.79	69.56
34,934	16,578	18,356	63.34	60.37	66.29
33,435	16,013	17,422	59.19	57.07	61.28
30,504	14,706	15,798	53.83	52.38	55.25

資料：選挙管理委員会

#### 4 . 議 会 の 開 催 状 況

年	議会開催回数		議会開催日数		常任委員会開催日数							特別委員会 開催日数
	定例会	臨時会	定例会	臨時会	総務	民生	文教	建経	まちづくり	総文	保福	
平成 13	4	1	32	1	6	6	6	10	-	-	-	5
14	4	-	32	-	6	7	5	6	-	-	-	2
15	4	2	33	2	7	7	6	5	-	-	-	-
16	4	2	33	3	8	9	6	-	6	-	-	-
17	4	1	34	1	6	8	6	-	6	-	-	-
18	4	-	34	-	7	10	8	-	5	-	-	2
19	4	1	30	1	-	-	-	-	5	6	5	-
20	4	-	29	-	-	-	-	7	-	10	13	3
21	4	1	30	1	-	-	-	8	-	8	11	9
22	4	-	31	-	-	-	-	6	-	8	6	6

注1) H13.5～H16.3（建設経済） H16.4～H20.3（まちづくり） H19.5～（総務文教）  
H19.5～（保健福祉） H20.4～（建設経済）

注2) 平成14年からは年度（4月1日～翌3月31日）扱い。

資料：議会事務局

#### 5 . 議 会 の 審 議 件 数

年	総数	条例	予算	決算	契約	道路	選任	決議	意見書	請願	陳情	その他
平成 13	149	46	33	6	1	6	6	1	15	8	7	20
14	129	40	31	8	-	6	5	2	14	10	3	10
15	120	41	37	8	1	3	8	1	7	5	-	9
16	120	32	32	8	-	8	2	-	9	7	3	19
17	164	55	39	8	-	7	4	-	8	4	2	37
18	153	56	34	8	-	6	4	-	9	5	7	24
19	123	39	32	8	-	6	11	2	9	4	7	5
20	126	35	34	8	1	6	4	3	12	5	4	14
21	144	37	38	9	2	8	7	7	10	11	5	10
22	127	23	35	8	7	6	9	7	8	5	7	12

資料：議会事務局

## 6. 市民相談の状況

年 度	総 数	民 事	家 庭	刑 事	行 政			そ の 他
					苦 情	意 見・ 要 望	照 会	
平成 13	599	268	240	-	17	12	40	22
14	600	284	213	-	34	13	36	20
15	604	287	239	-	16	7	29	26
16	651	432	166	-	32	3	13	5
17	562	322	196	-	31	3	7	3
18	518	317	179	-	10	2	10	-
19	681	395	237	-	9	4	23	13
20	834	522	265	-	-	10	15	22
21	882	479	343	-	-	12	20	28
22	863	536	270	-	-	16	18	23

注1) 平成20年度からは、苦情を意見・要望に含めた。

資料：市民課

## 7. 市 職 員 数

平成23年4月1日現在

部 課 名	計	男	女	部 課 名	計	男	女
合 計	422	226	197	都 市 整 備 部	3	3	-
総 合 政 策 部	3	3	-	都 市 計 画 課	8	6	2
秘 書 広 報 課	5	2	3	南 部 地 域 整 備 課	3	3	-
政 策 推 進 課	12	11	1	久 保 土 地 区 画 整 理 事 務 所	5	5	-
協 働 推 進 課	6	4	2	建 築 開 発 課	12	11	1
財 政 課	7	6	1	道 路 課	12	12	-
総 務 部	2	2	-	下 水 道 課	8	8	-
総 務 課	19	13	6	会 計 課	6	3	3
税 務 課	28	21	7	議 会 事 務 局	5	4	1
市 民 課	10	5	5	教 育 委 員 会 教 育 部	82	35	47
市 民 経 済 部	2	2	-	選 挙 管 理 委 員 会 事 務 局	3	3	-
く ら し 安 全 課	17	16	1	監 査 委 員 会 事 務 局	1	1	-
み どり 環 境 課	6	6	-	農 業 委 員 会 事 務 局	1	1	-
産 業 観 光 課	9	8	1				
保 健 福 祉 部	3	3	-				
福 祉 課	21	10	11				
こ だ も 課	81	7	74				
高 齢 介 護 課	14	4	10				
保 険 年 金 課	16	6	10				
健 康 づ くり 課	12	1	11				
こ だ も 発 達 支 援 室	-	-	-				

資料：総務課

注) 市長、副市長、教育長を除く。派遣職員、無給職員、再任用フルタイムを含む。再任用短時間を除く。教育委員会教育部は、教育機関、学校を含む。

## 8. 歴代市長

順位	氏名	就任年月日	退任年月日
初代	齋藤隆	昭和46年5月1日	昭和50年4月30日
2	齋藤隆	昭和50年5月1日	昭和54年4月30日
3	大護俊英	昭和54年5月1日	昭和58年4月30日
4	大護俊英	昭和58年5月1日	昭和62年4月30日
5	新井馨	昭和62年5月1日	平成3年4月30日
6	新井馨	平成3年5月1日	平成7年4月30日
7	新井馨	平成7年5月1日	平成11年4月30日
8	加藤高	平成11年5月1日	平成15年4月30日
9	石津賢治	平成15年5月1日	平成19年4月30日
10	石津賢治	平成19年5月1日	平成23年4月30日
11	石津賢治	平成23年5月1日	在任中

資料：秘書広報課

## 9. 歴代助役・副市長

順位	氏名	就任年月日	退任年月日
初代	新井大(助役)	昭和44年5月1日	昭和47年8月2日
2	大護俊英(助役)	昭和48年4月1日	昭和52年3月31日
3	大護俊英(助役)	昭和52年4月1日	昭和54年3月5日
4	新井馨(助役)	昭和54年7月1日	昭和58年6月30日
5	新井馨(助役)	昭和58年7月1日	昭和59年3月31日
6	程塚幸雄(助役)	昭和60年1月1日	昭和63年12月31日
7	程塚幸雄(助役)	昭和64年1月1日	平成4年12月31日
8	加藤高(助役)	平成5年4月1日	平成9年3月31日
9	加藤高(助役)	平成9年4月1日	平成10年11月30日
10	島野實郎(助役)	平成11年10月1日	平成15年4月30日
11	飯島寛(助役)	平成17年4月1日	平成19年3月31日
12	山嶋則義(副市長)	平成19年10月1日	平成22年3月31日
13	下田正幸(副市長)	平成22年4月1日	在任中

資料：秘書広報課

## 10. 歴代収入役

順位	氏名	就任年月日	退任年月日
初代	角田隆安	昭和46年6月16日	昭和50年6月15日
2	新井馨	昭和50年6月17日	昭和54年6月30日
3	池田克己	昭和54年10月1日	昭和58年9月30日
4	大島巳代吉	昭和58年10月1日	昭和62年9月30日
5	大島巳代吉	昭和62年10月1日	平成3年9月30日
6	大峯尾榮	平成4年4月1日	平成8年3月31日
7	矢部孜	平成8年4月1日	平成12年3月31日
8	矢部孜	平成12年4月1日	平成15年4月30日

資料：秘書広報課

## 11 . 歴 代 議 長

順 位	氏 名	就 任 年 月 日	退 任 年 月 日
初 代	吉 田 慎 一 郎	昭和 46 年 5 月 10 日	昭和 50 年 4 月 30 日
2	松 崎 操	昭和 50 年 5 月 12 日	昭和 54 年 4 月 30 日
3	鈴 木 英 寿	昭和 54 年 5 月 10 日	昭和 56 年 5 月 9 日
4	斎 藤 邦 康	昭和 56 年 5 月 9 日	昭和 58 年 4 月 30 日
5	柳 井 茂 巳	昭和 58 年 5 月 9 日	昭和 62 年 4 月 30 日
6	中 野 幹 司	昭和 62 年 5 月 13 日	平成元年 6 月 28 日
7	関 根 醇	平成 元 年 6 月 28 日	平成 3 年 4 月 30 日
8	若 山 清	平成 3 年 5 月 15 日	平成 5 年 12 月 20 日
9	山 本 清	平成 5 年 12 月 20 日	平成 6 年 8 月 23 日
10	成 井 太 郎	平成 6 年 8 月 23 日	平成 7 年 4 月 30 日
11	成 井 太 郎	平成 7 年 5 月 15 日	平成 9 年 5 月 9 日
12	斎 藤 泰 央	平成 9 年 5 月 9 日	平成 11 年 4 月 30 日
13	細 田 茂 明	平成 11 年 5 月 14 日	平成 13 年 5 月 15 日
14	大 澤 芳 秋	平成 13 年 5 月 15 日	平成 15 年 4 月 30 日
15	伊 藤 堅 治	平成 15 年 5 月 14 日	平成 17 年 5 月 16 日
16	佐 藤 二 朗	平成 17 年 5 月 16 日	平成 19 年 4 月 30 日
17	横 山 功	平成 19 年 5 月 15 日	平成 21 年 5 月 19 日
18	高 橋 節 子	平成 21 年 5 月 19 日	平成 22 年 3 月 19 日
19	加 藤 勝 明	平成 22 年 3 月 19 日	平成 23 年 4 月 30 日
20	加 藤 勝 明	平成 23 年 5 月 13 日	在 任 中

資料：議会事務局

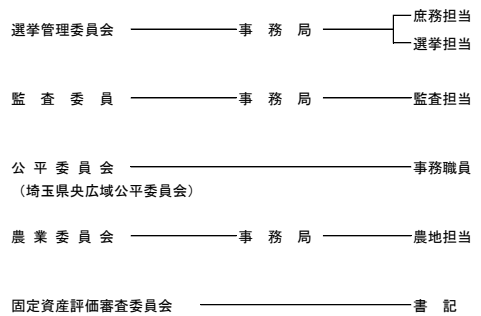
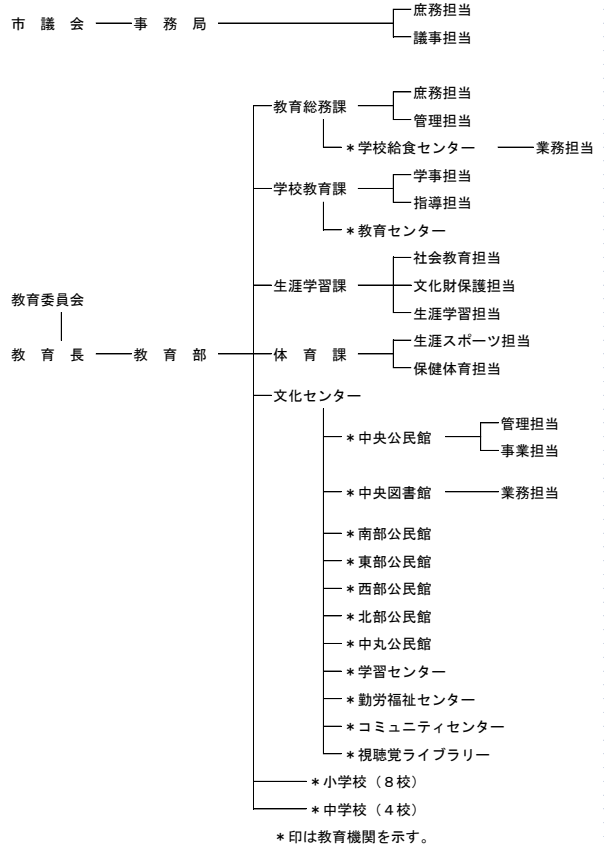
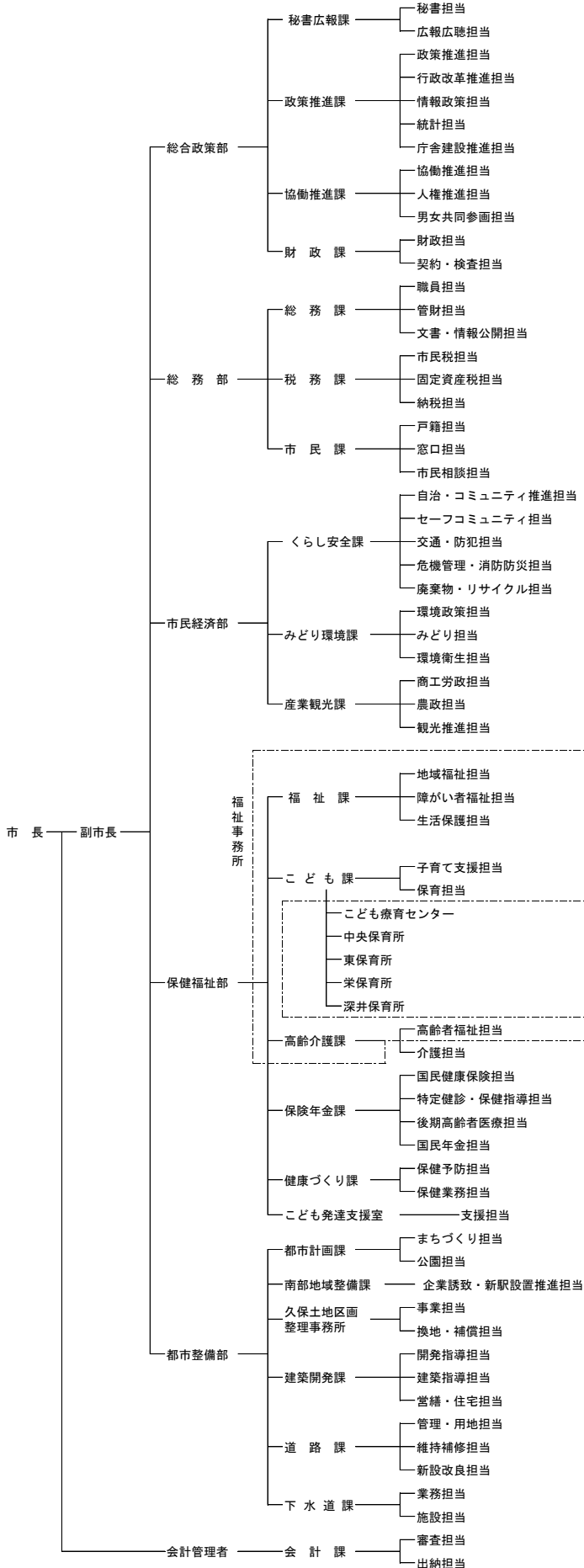
12 . 歴 代 副 議 長

順 位	氏 名	就 任 年 月 日	退 任 年 月 日
初 代	松 崎 操	昭和 46 年 5 月 10 日	昭和 50 年 4 月 30 日
2	鈴 木 英 寿	昭和 50 年 5 月 12 日	昭和 54 年 4 月 30 日
3	柳 井 茂 巳	昭和 54 年 5 月 10 日	昭和 56 年 5 月 9 日
4	中 野 幹 司	昭和 56 年 5 月 9 日	昭和 58 年 4 月 30 日
5	関 根 醇	昭和 58 年 5 月 9 日	昭和 60 年 5 月 13 日
6	六 本 木 良 吉	昭和 60 年 5 月 13 日	昭和 62 年 4 月 30 日
7	山 本 清	昭和 62 年 5 月 13 日	平成元年 6 月 28 日
8	若 山 清	平成 元年 6 月 28 日	平成 3 年 5 月 15 日
9	成 井 太 郎	平成 3 年 5 月 15 日	平成 5 年 12 月 20 日
10	関 口 欣 一	平成 5 年 12 月 20 日	平成 7 年 4 月 30 日
11	斎 藤 泰 央	平成 7 年 5 月 15 日	平成 9 年 5 月 9 日
12	細 田 茂 明	平成 9 年 5 月 9 日	平成 11 年 5 月 14 日
13	川 島 裕 代	平成 11 年 5 月 14 日	平成 13 年 5 月 15 日
14	伊 藤 堅 治	平成 13 年 5 月 15 日	平成 15 年 4 月 30 日
15	阪 井 栄 見 子	平成 15 年 5 月 14 日	平成 17 年 5 月 16 日
16	過 足 直 喜	平成 17 年 5 月 16 日	平成 19 年 4 月 30 日
17	高 橋 節 子	平成 19 年 5 月 15 日	平成 21 年 5 月 19 日
18	加 藤 勝 明	平成 21 年 5 月 19 日	平成 22 年 3 月 19 日
19	中 山 敬 弘	平成 22 年 3 月 19 日	平成 22 年 4 月 25 日
20	吉 住 武 雄	平成 22 年 6 月 3 日	平成 23 年 4 月 30 日
21	島 野 和 夫	平成 23 年 4 月 30 日	在 任 中

資料：議会事務局



平成23年度北本市行政組織図



- この図以外に、課に属する施設等
- 1 総務課 ……市民交流プラザ多目的ルーム
  - 2 市民課 ……駅連絡所、消費生活センター
  - 3 くらし安全課 ……南部、東部、西部、北部、中丸の各集会所 (各公民館に併設)
  - 4 産業観光課 ……農業ふれあいセンター
  - 5 福祉課 ……障害福祉サービス事業所 (ふれあいの家・あすなる学園) 総合福祉センター
  - 6 こども課 ……市民交流プラザ保育ステーション 中丸、南、西、西第二、東、東第二、栄、石戸、北、北第二 中丸東の各学童保育室、障害児学童保育室
  - 7 高齢介護課 ……健康増進センター
  - 8 健康づくり課 ……保健センター (勤労福祉センター内) 母子健康センター (コミュニティセンター内)
  - 9 生涯学習課 ……野外活動センター
  - 10 体育課 ……体育センター

要覧 (平成24年1月1日現在)	
所在地	北本市本町1丁目111番地
電話	048-591-1111(代)
総人口	69,834人
職員数	市長部局 333人 市長部局以外の部局 93人 合計 426人
組織機構	7部、32課、17所、86担当 (市長部局) (5部、23課、5所、66担当) (議会、教育、行政委員会) (2部、9課、12所、20担当)

